



Systèmes de manipulation par le vide
Potences d'atelier et poutres roulantes

Potences d'atelier et poutres roulantes

En bref

Les potences d'atelier et les poutres roulantes de Schmalz prennent en compte les exigences croissantes du secteur logistique interne grâce à une conception efficace du flux de matériel dans l'entreprise.


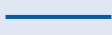

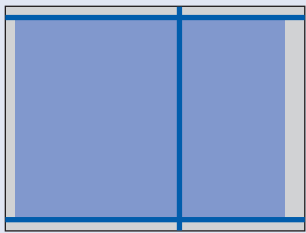
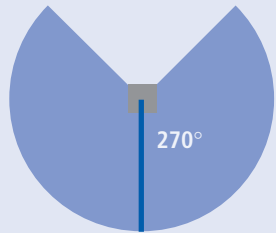
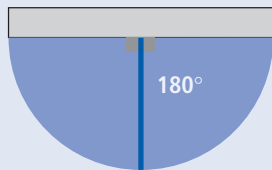
Différentes zones de travail, différentes classes de charge et nos poutres roulantes en aluminium permettent une utilisation dans d'innombrables applications. Les systèmes en version standard ont été spécialement développés pour les applications au poste de travail. Vous trouverez dans l'aide de sélection ci-dessous la meilleure solution pour votre type d'application.

Potences d'atelier et poutres roulantes en aluminium

- Excellentes propriétés de glissement
- Faible inertie de masse
- Manipulation ergonomique
- Design moderne et attrayant
- Composants en aluminium anodisés (couleur naturelle)

Potences d'atelier et poutres roulantes en acier

- Pour les charges importantes
- Possibilité de réalisation de flèches plus longues
- Construction basse
- Composants en acier, soit vernis (RAL 7035, gris clair), soit galvanisés

Caractéristiques	Poutre roulante		Potence sur colonne		Potence murale	
 Zone de travail  Poutre roulante/flèche  180° Angle de pivotement						
Avantages	<ul style="list-style-type: none"> • Zone de travail maximale • Possibilité de plusieurs poutres sur les mêmes voies de roulement 		<ul style="list-style-type: none"> • Grandes zones de travail grâce à l'angle de pivotement de 270° • En option, disponible avec embase mobile 		<ul style="list-style-type: none"> • Solution de grutage avantageuse grâce au montage sur une paroi ou une potence existante 	
	Aluminium	Acier	Aluminium	Acier	Aluminium	Acier
Système pour palan à chaîne, équilibreur à câble, palan à chaîne avec dispositif de levage Charge 0 – 650 kg Charge > 650 kg	Page 2 -	Page 7 -	Page 4 -	- Page 6	Page 4 -	- Page 6
Système pour tube de levage Jumbo Charge 0 – 300 kg	Page 2	Page 7	Page 8	-	Page 8	-

Solutions spéciales

Vous trouverez des potences spéciales avec flèche articulée, télescopique ou hauteur perdue réduite ainsi que des potences spéciales pour les environnements présentant des risques d'explosions (page 9). Nous vous proposons également des solutions personnalisées sur demande, par exemple des potences pour service extérieur ou des systèmes à entraînement électrique.

Prestations de service

La clientèle de Schmalz du monde entier tire un profit décisif d'une grande gamme de prestations offertes dans les secteurs conseil et planification, inspection et maintenance ainsi que dans une gestion des pièces de rechange sur laquelle on peut compter. Nous réalisons bien sûr la certification annuelle par un expert.

Sommaire

Potences d'atelier et poutres roulantes

2



Poutres roulantes en aluminium SRA

2

4



Potences avec flèche en aluminium

Potence sur colonne pour des charges pouvant atteindre 650 kg

4

Potence murale pour des charges pouvant atteindre 650 kg

4

Accessoires

5

6



Potences d'atelier et poutres roulantes avec flèche en acier

Potence sur colonne pour des charges pouvant atteindre 1000 kg

6

Potence murale pour des charges pouvant atteindre 1000 kg

6

Poutres roulantes SRS

7

7



Palans à chaîne

Palan à chaîne KZG

7

8



Potences d'atelier pour tube de levage Jumbo

Potence sur colonne avec flèche en aluminium pour des charges pouvant atteindre 300 kg

8

Potence murale avec flèche en aluminium pour des charges pouvant atteindre 300 kg

8

Potence avec flèche en acier pour les environnements explosifs

9

Modèles spéciaux

9

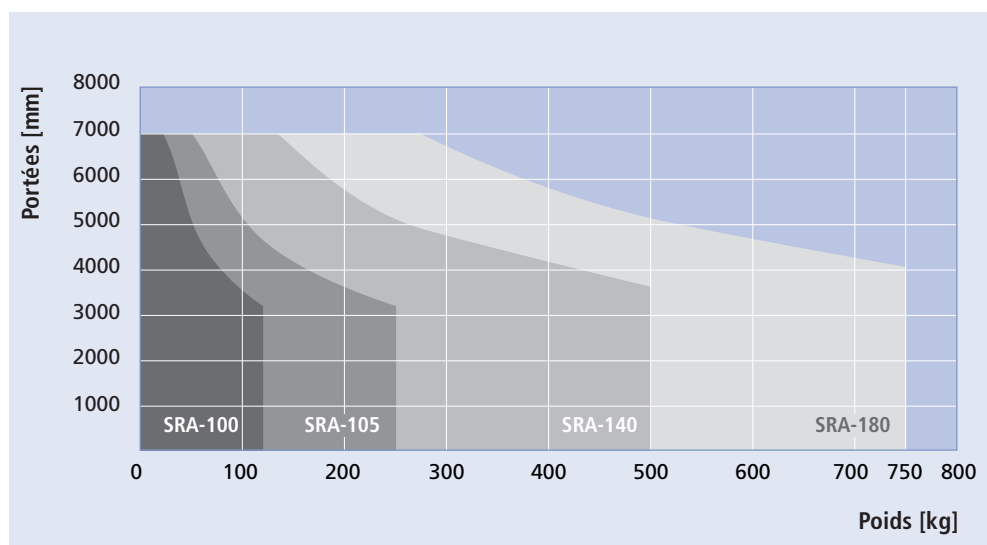
Poutres roulantes en aluminium SRA

Manipulation simple et sûre dans de grandes zones de travail



Poutre roulante (système monopoutre) en aluminium, charge de 85 kg ou 150 kg, 2x6 m ou 4x6 m

Spectre de charges maxi



Composants



4 modèles différents de profilés en aluminium SRA

- Poids propre faible
- Masses transportées faibles
- Disponible jusqu'à 8 m, extension à l'aide de raccords de rails



Ergonomie optimale grâce à d'excellentes propriétés de roulement

L'excellent rapport poids propre / charge admissible permet de manipuler simplement et sans peine les charges lourdes. Une répartition équilibrée de la charge sur tous les galets porteurs empêche le blocage des chariots, même en cas de « traction transversale ». La grande zone de travail et le nombre important de possibilités garantissent la meilleure flexibilité possible. Le système modulaire offre la possibilité d'installer un système de poutre roulante à une construction métallique existante ou à une construction spécifique.

Design fonctionnel

- Construction modulaire avec un nombre limité d'éléments
- Composants de grande qualité
- Géométrie des profilés innovante
- Profilés anodisés couleur naturelle

Etudes de projets intelligentes

Les installations de grutage peuvent être configurées en quelques secondes grâce au logiciel de projet de Schmalz.

Caractéristiques techniques

- Dimensions maximales : env. 8 x 30 m
- Charge maximale : env. 700 kg (en fonction du poids propre de la poutre)
- Poids propre du plus petit profilé de grue : seulement 2,9 kg/m
- Un système modulaire intelligent permet de concevoir les alternatives suivantes :
 - Une large gamme de poutres roulantes (système monopoutre, bipoutre et monorail) est disponible
 - Possibilité d'intégrer plusieurs poutres sur les mêmes voies de roulement
 - Augmentation de la longueur maximale de la poutre grâce à un 3ème voie
 - Surélévation de la poutre entre deux voies de roulement afin de réduire la hauteur de construction
 - Entraînement électrique



**Chariot porteur unique
TRO-R**

- Excellentes propriétés de roulement conjointement avec les profilés aluminium
- Charges pouvant atteindre 750 kg
- Poids propre faible
- Galets robustes à excellentes propriétés de roulement



**Plaque de fermeture
VRS-PL**

- Terminaisons de profilés des deux côtés du pont roulant et de la poutre
- Empêche toute pénétration de saleté
- Possibilité de démontage sans aucune détérioration



**Chariot d'alimentation
TRO-SRA**

- Pour la fixation de tous les types d'alimentation énergétique (électricité, air comprimé, vide)
- Embouts d'extrémité adaptés disponibles



**Butée de course fixe/variable
STO**

- Empêche toute chute du chariot de transport à la fin du profilé
- Protège le chariot porteur des détériorations lors du déplacement de la charge
- Course des chariots réglable à l'aide de butées d'extrémités variables

Potences avec flèche en aluminium

Modèle maniable, d'utilisation flexible et sûr !

Les potences de Schmalz permettent une utilisation très polyvalente et peuvent être combinées avec un palan à chaîne, un équilibreur à câble ou un palan à chaîne avec dispositif de levage. Elles se distinguent par une mobilité parfaite ainsi qu'un maximum d'ergonomie. Elles sont à même de transporter des pièces très lourdes dont le poids peut atteindre 650 kg de manière sûre et parfaitement ergonomique. Quelques composants essentiels sont également utilisés dans les poutres roulantes en aluminium et sont décrits en détails aux pages 2 et 3.

Informations techniques

- Certification CE
- Classe de levage : H2
- Groupe de sollicitation : B2



Potence sur colonne avec flèche en aluminium, charge de 325 kg, longueur de flèche : 4 m

Potence sur colonne SK avec flèche en aluminium

- Excellentes propriétés grâce aux paliers lisses spéciaux et l'utilisation de profilés en aluminium
- Grande zone de travail grâce à un angle de pivotement de 270°
- Course d'extrémité réglable à l'aide de la butée variable
- Haute sécurité de fonctionnement grâce à un interrupteur principal intégré à la colonne
- Maximum de flexibilité d'utilisation grâce à la longueur adaptable de la colonne et de la flèche
- Montage très simple car les chevilles des potences sont prêtes à être installées et aucune plaque intermédiaire n'est nécessaire



Potence murale avec flèche en aluminium fixée à une colonne de béton, charge de 325 kg, longueur de flèche : 5 m

Potence murale WK avec flèche en aluminium

- Excellentes propriétés de glissement grâce aux paliers lisses spéciaux et l'utilisation de profilés en aluminium
- Montage très simple grâce un nouveau type de console murale spéciale pour la fixation de la potence murale
- Bonne utilisation de la zone de travail existante grâce à un angle de pivotement de min. 180°
- Course de déplacement réglable à l'aide de butées d'extrémité variables

Type	Charge [kg]	Colonne [mm]	Embase L x B [mm]	Hauteur sous la flèche [mm]	Hauteur de la flèche [mm]	Longueur de la flèche [mm]
SK-KZG-175	175	250 x 250	700 x 700	2600 – 4000	800	3000 – 6000
SK-KZG-325	325	300 x 300	700 x 700	2600 – 4000	800	3000 – 6000
SK-KZG-650	650	350 x 350	800 x 800	2600 – 4000	1200	3000 – 6000
WK-KZG-325	175/325	-	-	-	800	3000 – 6000
WK-KZG-650	650	-	-	-	1200	3000 – 6000



Potence sur colonne avec flèche en aluminium, charge de 650 kg, longueur de flèche : 6 m

Accessoires



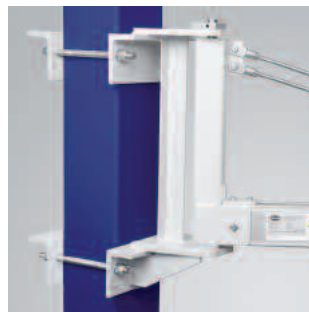
Kit de chevilles – goujons d'ancrage DUE-SET

- Pour une fixation simple fixation de la potence au sol sur socle en béton, épaisseur du socle de 200 mm mini, qualité du béton : C20/25
- Aucune fondation supplémentaire nécessaire



Embase GP

- Aucune fixation de la potence au sol nécessaire
- La potence n'est pas ancrée dans le sol et peut donc être transportée à l'aide d'un gerbeur ou d'un chariot élévateur



Console de serrage UM-KLAM

- Pour le montage d'une potence murale pivotante sur une colonne existante ou au mur



Limitation de l'angle de pivotement SWBG

- Butée pour le réglage individuel de la zone de pivotement
- La limitation est de 45°– 135° par côté de pivotement

Potences d'atelier et poutres roulantes avec flèche en acier

Une auxiliaire fiable, même en présence de charges lourdes !

Des potences d'atelier et poutres roulantes avec flèche en acier sont utilisées en cas de levage de charges de plus de 650 kg. Elles peuvent être combinées avec un palan à chaîne, un équilibreur ou un palan à chaîne avec dispositif de levage. Par méthode standard, ces charges sont transportées manuellement. En option, il est également possible d'équiper les dispositifs des entraînements électriques. Une grande gamme d'accessoires est également proposée pour ce type de produits.



Potence sur colonne avec flèche en acier, charge de 1000 kg, longueur de flèche : 5 m

Potence sur colonne SK avec flèche en acier

- Charges à partir de 650 kg
- Longueur de la flèche jusqu'à 6000 mm
- Angle de pivotement d'environ 270°
- Hauteur sous flèche à 2600 mm, en option, la longueur de la potence peut être rallongée



Potence murale avec flèche en acier, charge de 1000 kg, longueur de flèche : 5 m

Potence murale WK avec flèche en acier

- Charges à partir de 650 kg
- Longueur de la flèche jusqu'à 6000 mm
- Angle de pivotement d'environ 180°
- Fixation innovante

Type	Charge [kg]	Diamètre de la colonne [mm]	Diamètre de l'embase [mm]	Hauteur sous la flèche [mm]	Hauteur de la flèche [mm]	Longueur de la flèche [mm]
SK-KZG-1000	1000	430 – 530	510 – 610	2600 – 3600	742 – 1205	3000 – 6000
WK-KZG-1000	1000	-	-	-	742 – 1205	3000 – 6000



Poutre roulante (système monopoutre) en acier, charge de 250 kg, 6x12 m

Poutres roulantes SRS en acier

- Les poutres roulantes en acier sont conçues sur mesure. Une large gamme de poutres roulantes (système monopoutre, bipoutre et monorail) est disponible
- Les poutres roulantes sont surtout utilisées en présence de locaux bas de plafond
- Ils conviennent à une installation en environnements explosifs 1/21 et 2/22
- Utilisation de profilés galvanisés

Caractéristiques techniques

- Dimensions maximales : env. 6 x 40 m
- Charge maximale : env. 400 kg

Palans à chaîne



Palan à chaîne

Palan à chaîne KZG

- Grande sécurité grâce à la basse tension de l'élément de commande
- Longue durée de vie grâce à la mise hors tension de fin de course
- Positionnement précis et respectueux des pièces grâce à un réglage de la vitesse à 2 niveaux
- Travail rapide et sûr grâce à des vitesses de levage élevées
- Régulation de fréquence en option pour un positionnement rigoureusement exact, en particulier en présence de pièces fragiles et lors d'activités de montage
- Disponible pour différentes plages de tension et de fréquence
- Garantie de 2 ans

Type	Charge [kg]	Course du crochet [mm]	Vitesse rapide [m/min]	Course précise [m/min]	Poids [kg]
KZG-125-3000-8/2	125	3000	8,0	2,0	14
KZG-250-3000-8/2	250	3000	8,0	2,0	27
KZG-250-3000-8/0.8-FU	250	3000	8,0	0,8	27
KZG-500-3000-8/2	500	3000	8,0	2,0	27
KZG-500-3000-8/0.8-FU	500	3000	8,0	0,8	27
KZG-1000-3000-4/1	1000	3000	4,0	1,0	30
KZG-1600-3000-4/1	1600	3000	4,0	1,0	60
KZG-2500-3000-4/1	2500	3000	4,0	1,0	110

FU : à régulation de fréquence

Potences d'atelier pour tube de levage Jumbo

Modèle maniable, d'utilisation souple et sécurisée !



Potence sur colonne avec flèche en aluminium et embase, charge de 65 kg, longueur de flèche : 5 m



Potence murale avec flèche en aluminium fixée à une colonne ronde de béton, charge de 140 kg, longueur de flèche : 4,5 m

Potence sur colonne SK et potence murale WK avec flèche en aluminium pour tube de levage Jumbo

- Dispositif conçu spécialement pour tube de levage Jumbo
- Complément idéal pour des applications spécifiques grâce à une hauteur de flèche et une charge optimisées
- Manipulation extrêmement simple et précise grâce à d'excellentes propriétés en matière de mobilité, glissement et ergonomie, même en présence de pièces lourdes
- L'optimisation de la hauteur permet une utilisation dans des locaux bas de plafond
- L'alimentation en énergie (électricité, air comprimé, vide) perfectionnée, avec tous les câbles dans la colonne, présente de possibilités de raccordement très simples.
- Montage simple grâce à des accessoires innovants (informations détaillées à la page 5)
- Solution avantageuse grâce au système modulaire
- Limitation sûre de la course de déplacement à l'aide de butées variables
- Délais de livraison courts
- Sécurité testée
- Les composants principaux sont décrits aux pages 2 et 3

Type	Convient à Jumbo classe de charge	Charge maxi [kg]	Colonne [mm]	Embase L x l [mm]	Bord inférieur de la flèche [mm]	Hauteur de la flèche [mm]	Longueur de la flèche [mm]
SK-JU-65	20, 30, 35, 45, 65	65	140 x 140	400 x 400	3000 – 4000	500	2000 – 5000
SK-JU-110	85, 110	110	180 x 180	400 x 400	3000 – 4000	500	3000 – 6000
SK-JU-140	140	140	180 x 180	400 x 400	3200 – 4000	500	3000 – 5000
SK-JU-300	200, 300	300	250 x 250	700 x 700	3200 – 4000	800	3000 – 6000
WK-JU-65	20, 30, 35, 45, 65	65	-	-	-	500	2000 – 5000
WK-JU-110	85, 110	110	-	-	-	500	3000 – 6000
WK-JU-140	140	140	-	-	-	500	3000 – 5000
WK-JU-300	200, 300	300	-	-	-	800	3000 – 6000



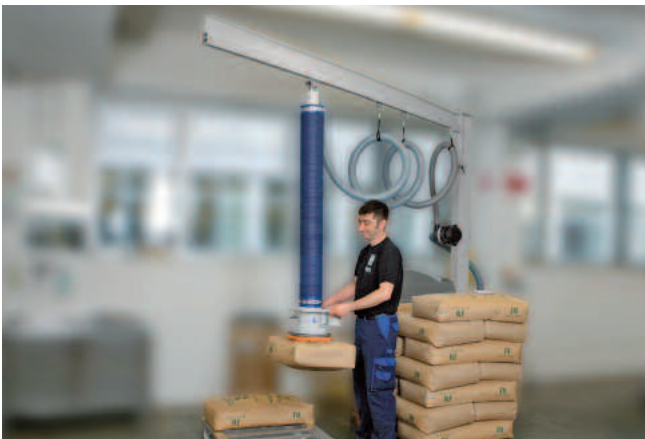
Potence sur colonne avec flèche en acier pour env. explosifs, charge de 110 kg, longueur de flèche : 4 m

Potence avec flèche en acier pour les environnements explosifs

- Adaptée à une utilisation en environnements explosifs, zones 1/21 et 2/22
- Plusieurs modèles de flèche disponible :
 - standard
 - articulée
 - construction plate
- En option, en acier

Type	Convient à Jumbo classe de charge	Colonne [mm]	Embase L x l [mm]	Hauteur sous la flèche [mm]	Hauteur de la flèche [mm]	Longueur de la flèche [mm]
SK-JU-110-SRS63-VSL-EX	20, 30, 35, 45, 65, 85, 110	180 x 180	400 x 400	3000 – 4000	500	2000 – 4000
SK-JU-140-SRS80-VSL-EX	20, 30, 35, 45, 65, 85, 110, 140	180 x 180	400 x 400	3200 – 4000	500	4500 – 5000
WK-JU-110-SRS63-VSL-EX	20, 30, 35, 45, 65, 85, 110	-	-	-	500	2000 – 4000
WK-JU-140-SRS80-VSL-EX	20, 30, 35, 45, 65, 85, 110, 140	-	-	-	500	4500 – 5000
SK-JU-85-SRS63-VSL-EX-F	20, 30, 35, 45, 65, 85	180 x 180	400 x 400	3000 – 4000	500	3000 – 4000
WK-JU-85-SRS63-VSL-EX-F	20, 30, 35, 45, 65, 85	-	-	-	500	3000 – 4000

F : flèche à hauteur perdue réduite



Potence sur colonne en acier à flèche hauteur perdue réduite, charge de 85 kg, longueur de flèche : 3,5 m

Modèles spéciaux

- Flèche articulée
 - Conçus spécialement pour locaux bas de plafond
 - Une articulation supplémentaire permet de contourner les obstacles
 - Alimentation du vide intégrée, aucune tuyauterie sur la flèche
- Flèche à hauteur perdue réduite
 - Disponible en 2 longueurs (3 m et 4 m)
 - Conçue spécialement pour locaux bas de plafond
- Flèche télescopique
 - Disponible en 2 modèles de 2,2 m à 3 m et de 3 m à 4 m

Type	Convient à Jumbo classe de charge	Colonne [mm]	Embase L x l [mm]	Hauteur sous la flèche [mm]	Hauteur de la flèche [mm]	Longueur de la flèche [mm]	Longueur de la flèche, hors tout [mm]
SK-JU-85-SRS-VSL-K	20, 30, 35, 45, 65, 85	180 x 180	400 x 400	2985 – 4150	500	3000	-
WK-JU-85-SRS-VSL-K	20, 30, 35, 45, 65, 85	-	-	-	500	3000	-
SK-JU-85-SRS63-VSL-TA	20, 30, 35, 45, 65, 85	180 x 180	400 x 400	3430 – 4510	500	2200 – 3000	3000 – 4000
WK-JU-85-SRS63-VSL-TA	20, 30, 35, 45, 65, 85	-	-	-	500	2200 – 3000	3000 – 4000
SK-JU85-SRS63-VSL-F	20, 30, 35, 45, 65, 85	180 x 180	400 x 400	3225 – 4225	500	3000 – 4000	-
WK-JU85-SRS63-VSL-F	20, 30, 35, 45, 65, 85	-	-	-	500	3000 – 4000	-

K : flèche articulée ; TA : flèche télescopique ; F : flèche à hauteur perdue réduite



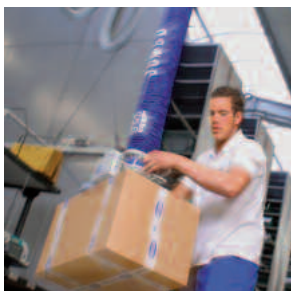
Composants pour le vide

Les composants pour le vide innovants de Schmalz offrent à un grand nombre d'utilisateurs de multiples secteurs d'activités une assistance précieuse dans la recherche de solutions d'automatisation et de manipulation adaptées. La gamme de produits s'étend des ventouses à vide et générateurs de vide aux éléments de fixation et de contrôle de systèmes.



Systèmes de préhension par le vide

Les systèmes complexes de préhension par le vide de Schmalz permettent d'accroître significativement la productivité des processus automatisés. Il s'agit par exemple de systèmes de préhension par couches et de surface ainsi que de réseaux d'aspiration prêts à être raccordés qui peuvent être utilisés dans tous les secteurs d'automatisation.



Systèmes de manipulation par le vide

Les appareils de levage par le vide ergonomiques Jumbo et VacuMaster permettent une manipulation sans peine des pièces tout en respectant les surfaces. Les installations de poutres et potences viennent compléter la solution systémique spécifique au type d'application. Ces dispositifs de production offrent une aide précieuse à l'artisanat et l'industrie.



Systèmes de bridage par le vide

La technique innovante de bridage par le vide de Schmalz est la réponse intelligente aux exigences croissantes en matière de productivité et de rentabilité des machines d'usinage CNC.