

Grundejektor SBP-C 20 S03 VS-T

Artikel-Nr.:10.02.01.00985

<https://www.schmalz.com/10.02.01.00985>



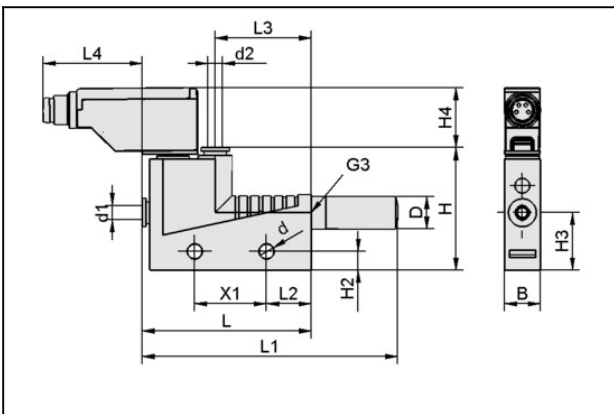
Startseite > Vakuumtechnik für die Automation > Vakuum-Komponenten > Vakuum-Erzeuger > Grundejektoren > Grundejektoren SBP-C mit Zusatzfunktionen > SBP-C 20 S03 VS-T

Grundejektor "BASE PUMP-controlled" in besonders leichter Bauform



Düsengröße: 2,0 mm
Anschluss: Schlauch D8(1)-D10(2)
Opt. Betriebsdruck: 4.5 bar
Saugvermögen (max): 123 l/min
Luftverbrauch (Saugen): 208 l/min
mit: elektronischem Vakuumschalter

Konstruktionsdaten



Attribut	Wert
B	20 mm
d	4,2 mm
d1	8 mm
d2	10 mm
D	20 mm
G3	G3/8"-IG
H	62 mm
H2	5,2 mm
H3	18 mm
H4	21 mm
L	92 mm
L1	168 mm
L2	54 mm

Grundejektor

SBP-C 20 S03 VS-T

Artikel-Nr.:10.02.01.00985

<https://www.schmalz.com/10.02.01.00985>



Attribut	Wert
L3	62 mm
L4	25,2 mm
X1	20 mm

Technische Daten

Attribut	Wert
Düsendurchmesser	2 mm
Evakuierungsgrad	85 %
Saugvermögen (max)	7,4 m ³ /h
Saugvermögen (max)	123 l/min
Luftverbrauch Saugen	12,5 m ³ /h
Luftverbrauch Saugen	208 l/min
Schallpegel frei	77 dB(A)
Schallpegel angesaugt	68 dB(A)
Druckbereich (Betriebsdruck)	3,0 ... 6,0 bar
Opt. Betriebsdruck	4,5 bar
Empfohlener Schlauchinnendurchmesser Druckluftseite	6 mm
Empfohlener Schlauchinnendurchmesser Vakuumseite	7 mm
Gewicht	145 g
Einsatztemperatur	0 ... 50 °C
Druckbereich (Betriebsdruck)	43.5...87.0
Opt. Druck	65,2 psi
Saugvermögen max.	4,343 cfm
Luftverbrauch Saugen	7,345 cfm

Hinweis: Die Versorgungsspannung bei Vakuum-Schaltern und bei Elektromagnetventilen beträgt 24V

Grundejektor

SBP-C 20 S03 VS-T

Artikel-Nr.:10.02.01.00985

<https://www.schmalz.com/10.02.01.00985>



DC Luftverbrauch: Bei Version mit Elektromagnetventilen SBP-C 07 (24) / SBP-C 25 (320) und optimalem Betriebsdruck Schlauchinnendurchmesser: Bei max. 2 m Länge

Ersatzteile



SD G3/8-AG 20x76 SBP

Artikel-Nr.10.02.01.00719

Schalldämpfer für Vakuumerzeuger

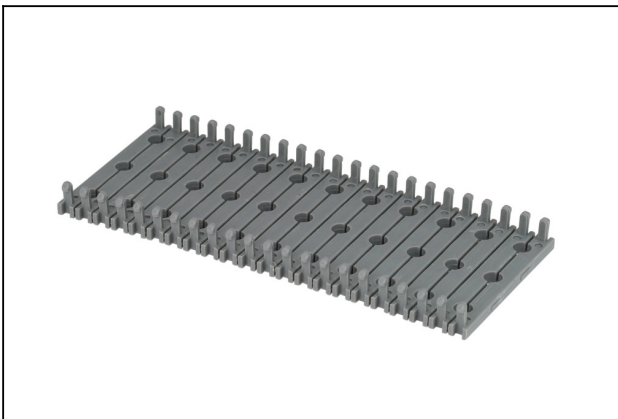
Gewinde G1: G3/8"-AG

Außendurchmesser D: 20 mm

Länge L: 76 mm

für: Grundejektor SBP

Zubehör



BEF-PL 110x44.5x3 SBP

Artikel-Nr.10.02.01.00511

Befestigungsplatte

Länge L: 110 mm

Breite B: 44.5 mm

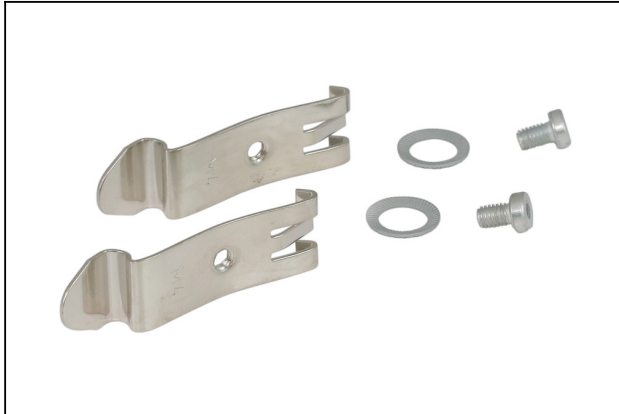
Höhe H: 3 mm

für: Grundejektor SBP

Grundejektor SBP-C 20 S03 VS-T

Artikel-Nr.:10.02.01.00985

<https://www.schmalz.com/10.02.01.00985>



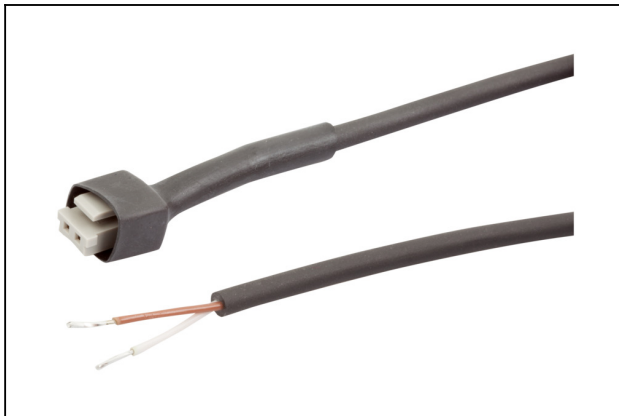
SET SBP M4-IG

Artikel-Nr.10.02.01.00769

Befestigungssatz

für: Grundejektor SBP

Typ: M4-IG



ASK B-MIC10 3000 K-2P

Artikel-Nr.21.04.06.00086

Anschlusskabel

Anschluss 1: Buchse Vent Micro10mm

Kabellänge: 3000 mm

Anschluss 2: Kabel, 2 polig

Material: PUR-Kabel



ASK B-M8-4 5000 K-4P

Artikel-Nr.10.06.02.00031

Anschlusskabel

Anschluss 1: Buchse M8, 4 polig

Kabellänge: 5000 mm

Anschluss 2: Kabel, 4 polig

Material: PUR-Kabel

Grundejektor SBP-C 20 S03 VS-T

Artikel-Nr.:10.02.01.00985

<https://www.schmalz.com/10.02.01.00985>



VFT G1/4-IG 100

Artikel-Nr.10.07.01.00120

Vakuum-Tassenfilter mit Klarsichtgehäuse und austauschbarem Filter

Anschluss: G1/4"-IG

Bauform: kurzer Filtereinsatz

Nenndurchfluss: 8.4 m³/h

Filterfeinheit: 100 µm