

# Kompaktejektor

## SMP 20 NC AS VE

Artikel-Nr.:10.02.02.00576

<https://www.schmalz.com/10.02.02.00576>



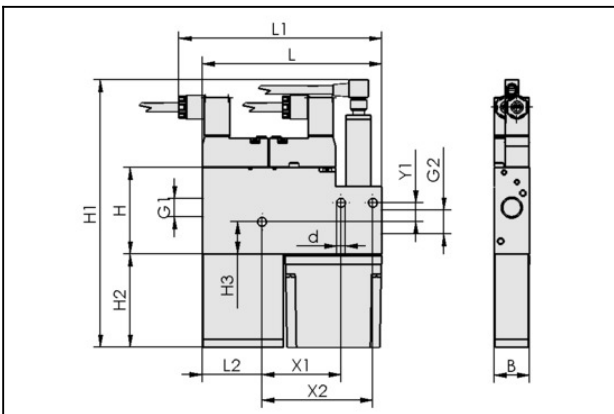
Startseite > Vakuumtechnik für die Automation > Vakuum-Komponenten > Vakuum-Erzeuger > Kompaktejektoren > Kompaktejektoren SCP / SMP > SMP 20 NC AS VE

## Kompaktejektor "MEGA PUMP" mit Powerfunktion beim Abblasen



Düsengröße: 2,0 mm  
Saugvermögen (max): 116 l/min  
Luftverbrauch (Saugen): 190 l/min  
Steuerung: Stromlos geschlossen  
Bauform: Mit Ablasssystem  
mit: elektronischem Vakuumschalter

## Konstruktionsdaten



Attribut	Wert
----------	------

B	22 mm
---	-------

d	5,5 mm
---	--------

G1	G1/4"-IG
----	----------

G2	G3/8"-IG
----	----------

H	54 mm
---	-------

H1	167 mm
----	--------

H2	58,5 mm
----	---------

H3	20,1 mm
----	---------

L	112,5 mm
---	----------

L2	37,5 mm
----	---------

X1	49,5 mm
----	---------

X2	69,5 mm
----	---------

Y1	12 mm
----	-------

# Kompaktejektor

## SMP 20 NC AS VE

Artikel-Nr.:10.02.02.00576

<https://www.schmalz.com/10.02.02.00576>



---

### Technische Daten

Attribut	Wert
Düsendurchmesser	2 mm
Evakuierungsgrad	85 %
Saugvermögen (max)	116 l/min
Steuerung Ventil	Stromlos geschlossen
Saugvermögen max.	4,096 cfm
Produktfamilie	SMP

Hinweis: Die Versorgungsspannung bei Vakuum-Schaltern und bei Elektromagnetventilen beträgt 24V DC  
Luftverbrauch: Bei optimalem Betriebsdruck Schlauchinnendurchmesser: Bei max. 2 m Länge

---

### Ersatzteile



#### **FILT-EINS 14x49 PE-POR SCP-SMP**

Artikel-Nr.10.02.02.00654

Filtereinsatz (rund)

Außendurchmesser D: 14 mm

Länge L: 49 mm

Filtermaterial: Polyethylen (porös)

für: Kompaktejektoren

# Kompaktejektor

## SMP 20 NC AS VE

Artikel-Nr.:10.02.02.00576

<https://www.schmalz.com/10.02.02.00576>



### SD 50.5x21x53.5 SMP15/20

Artikel-Nr.10.02.02.00651

Schalldämpfer für Vakuumerzeuger

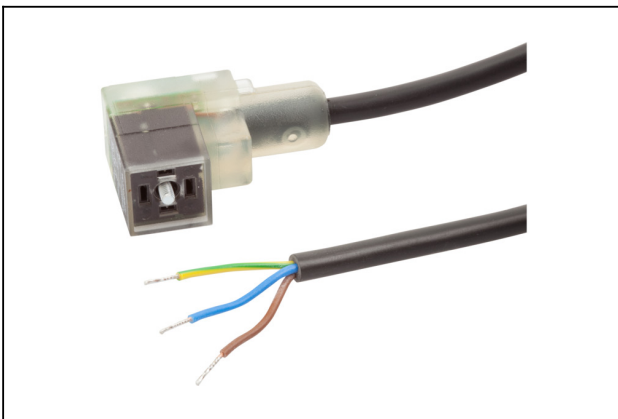
Länge L: 50.5 mm

Breite B: 21 mm

Höhe H: 53.5 mm

für: Kompaktejektoren SMP

## Zubehör



### ASK B-Form-C 5000 K-3P

Artikel-Nr.21.04.06.00084

Anschlusskabel

Anschluss 1: Buchse Ventil Form C

Kabellänge: 5000 mm

Anschluss 2: Kabel, 3 polig

Material: PVC-Kabel

Bauform: LED Anzeige



### ASK B-M8-4 5000 K-4P

Artikel-Nr.10.06.02.00031

Anschlusskabel

Anschluss 1: Buchse M8, 4 polig

Kabellänge: 5000 mm

Anschluss 2: Kabel, 4 polig

Material: PUR-Kabel

## Kompaktejektor

### SMP 20 NC AS VE

Artikel-Nr.:10.02.02.00576

<https://www.schmalz.com/10.02.02.00576>



#### ASK WB-M8-4 5000 K-4P

Artikel-Nr.10.06.02.00032

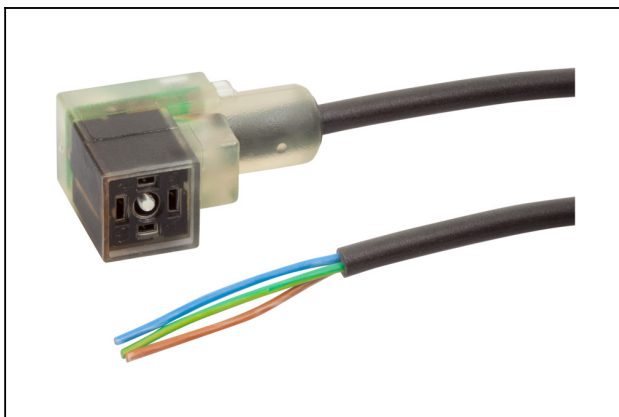
Anschlusskabel

Anschluss 1: Winkel Buchse M8, 4 pol

Kabellänge: 5000 mm

Anschluss 2: Kabel, 4 polig

Material: PUR-Kabel



#### ASK 10000 K-3P

Artikel-Nr.21.04.06.00118

Anschlusskabel

Kabellänge: 10000 mm

Anschluss 2: Kabel, 3 polig

Material: PUR-Kabel

Bauform: LED Anzeige



#### ASS B-C SK

Artikel-Nr.21.04.06.00085

Anschluss-Stecker

Anschluss 1: Buchse DIN 175301-803A

Elektrischer Anschluss:

Schraubkontakt