

Ventosa plana (ovalada)

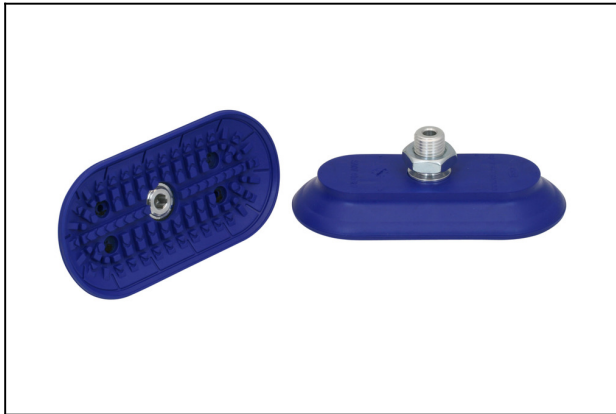
SAOF 120x60 NBR-60 M14x1.5-AG

N° de artículo:10.01.05.00350

<https://www.schmalz.com/10.01.05.00350>

Página inicial > Técnica de vacío para la automatización > Componentes de vacío > Ventosas de vacío > Ventosas para la manipulación de chapa > Ventosas planas SAOF (ovaladas) > SAOF 120x60 NBR-60 M14x1.5-AG

Ventosa plana (ovalada) para la mayor dinámica en superficies lisas y aceitosas



Dimensiones (LxAn): 120 x 60 mm

Material de ventosa:

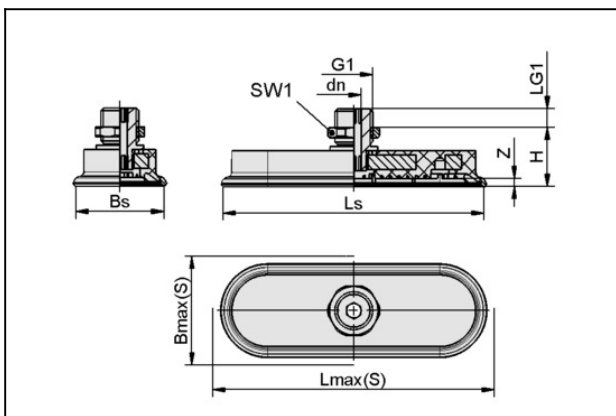
Caucho de nitrilo NBR

Dureza del material: 60 °Sh

Material de boquilla: Aluminio

Conexión de vacío: M14x1.5-MA

Datos de diseño



Atributo	Valor
Bmax(S)	65 mm
Bs	57,6 mm
dn	6 mm
G1	M14x1.5-MA
H	26 mm
LG1	10 mm
Lmax(S)	128 mm
Ls	126,6 mm
SW1	22 mm
Z (Carrera)	6 mm

Ventosa plana (ovalada)

SAOF 120x60 NBR-60 M14x1.5-AG

N° de artículo:10.01.05.00350

<https://www.schmalz.com/10.01.05.00350>

Datos técnicos

Atributo	Valor
Fuerza aspir.	312 N
Carga transv.	254 N
Carga transv. (superficie aceitada)	170 N
Volumen	39,9 cm ³
Radio de curvatura (min) (convexa)	75 mm
Diámetro interior tubo (recom.) d	6 mm
Dimensiones (LxB)	120 x 60
Número de pliegues	0
Material de ventosa	Caucho de nitrilo NBR
Dureza del material [Shore A]	60 Shore A
Peso	90 g
Familia de productos	SAOF

Nota: Fuerza de aspiración: Los datos de fuerza de aspiración son valores teóricos a -0,6 bar de vacío y superficie de pieza seca, lisa y plana - se indican sin factor de seguridad Carga transversal: Los datos de carga transversal son valores medidos a -0,6 bar de vacío y superficie de pieza seca o engrasada, lisa y plana. Dependiendo de la superficie y de las características de la pieza, los valores reales pueden variar Diámetro de tubo: Los diámetros de tubo flexible recomendados se refieren a una longitud de tubo flexible de aprox. 2 m