

Ventosa de bloque

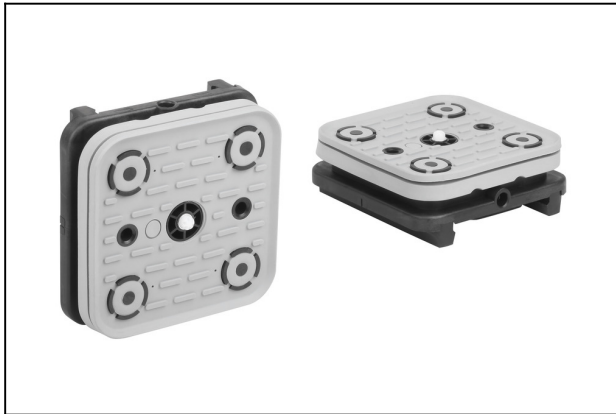
VCBL-S1 120x120x32.7 TV

N° de artículo:10.01.12.02317

<https://www.schmalz.com/10.01.12.02317>

Página inicial > Técnica de fijación por vacío > Sistemas de fijación para mecanizado de madera > Sistemas de fijación para sistemas de SCM / Morbidelli > Ventosa de bloque VCBL-S > VCBL-S1 120x120x32.7 TV

Ventosas de bloque para consolas SCM/Morbidelli - Tipo 1

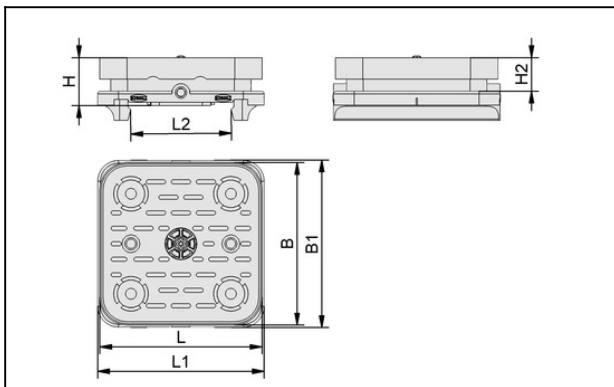


Dimensiones (LxAn): 120 x 120 mm

Altura H: 32.7 mm

con: Válvula palpadora

Datos de diseño



Atributo	Valor
B	120 mm
B1	120 mm
H	32,7 mm
H2	22,5 mm
L	120 mm
L1	120 mm
L2	72,5 mm

Datos técnicos

Atributo	Valor
Peso	0,363 kg

Ventosa de bloque

VCBL-S1 120x120x32.7 TV

N° de artículo:10.01.12.02317

<https://www.schmalz.com/10.01.12.02317>

SCM / Morbidelli es una marca registrada y protegida. Estos productos han sido desarrollados por J. Schmalz GmbH específicamente para centros de mecanizado CNC de SCM / Morbidelli.

Piezas de repuesto



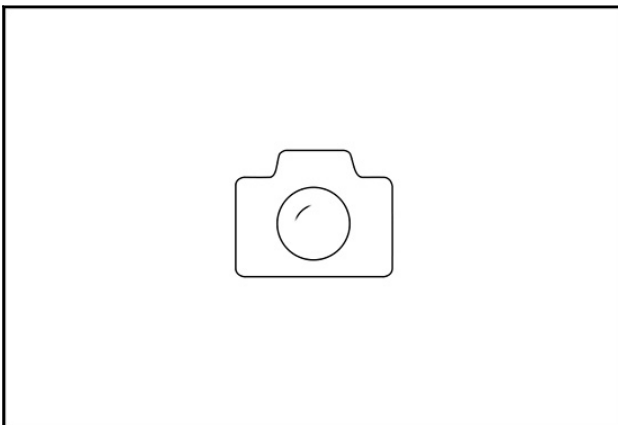
TV D9 4.3

N° de artículo10.01.12.02514

Válvula palpadora para la desconexión o de ventosas no ocupadas

Diámetro exterior D: 9 mm

Recorr. elást. Z: 4.3 mm



VCDR 115.5x43x5 VCBL-S

N° de artículo10.01.12.03569

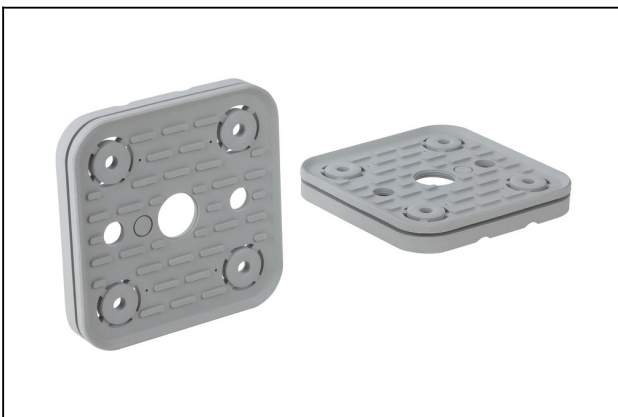
Marco obturador (abajo)

Longitud L: 115.5 mm

Anchura B: 43 mm

Altura H: 5 mm

para: Ventosa de bloque VCBL-S



VCSP-O 120x120x16.5

N° de artículo10.01.12.00010

Placa de ventosa para ventosa de bloque arriba

Dimensiones (LxAn): 120 x 120 mm

Altura H: 16.5 mm