

## Ventosa de bloque

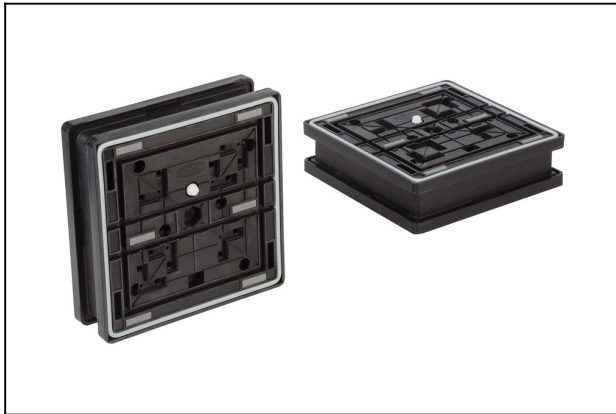
VCBL-R 160x160x45 40x40 TV

N° de artículo:10.01.12.02671

<https://www.schmalz.com/10.01.12.02671>

Página inicial > Técnica de fijación por vacío > Sistemas de fijación para mecanizado de madera > Sistemas de fijación para sistemas para mesa con cuadrícula > Ventosas de bloque VCBL-R > VCBL-R 160x160x45 40x40 TV

### Ventosas de bloque para mesas con cuadrícula



Dimensiones (LxAn): 160 x 160 mm

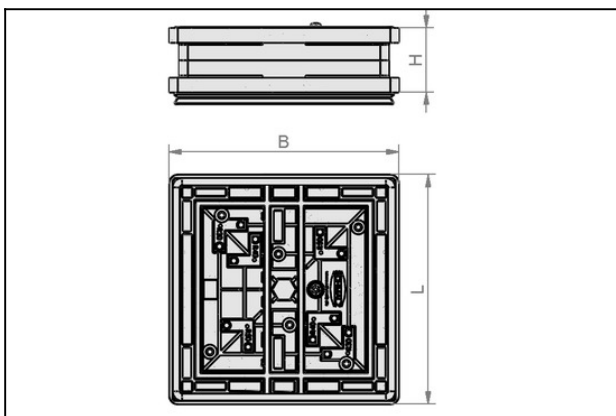
Altura H: 45 mm

Trama: 40 x 40 mm mm

para ranura: 6,5x6,5 / 7,5x7,5 mm

con: Válvula palpadora

### Datos de diseño



Atributo	Valor
B	160 mm
H	45 mm
L	160 mm

### Datos técnicos

Atributo	Valor
Trama	40x40
Peso	0,854 kg

## Ventosa de bloque

VCBL-R 160x160x45 40x40 TV

N° de artículo:10.01.12.02671

<https://www.schmalz.com/10.01.12.02671>

### Piezas de repuesto



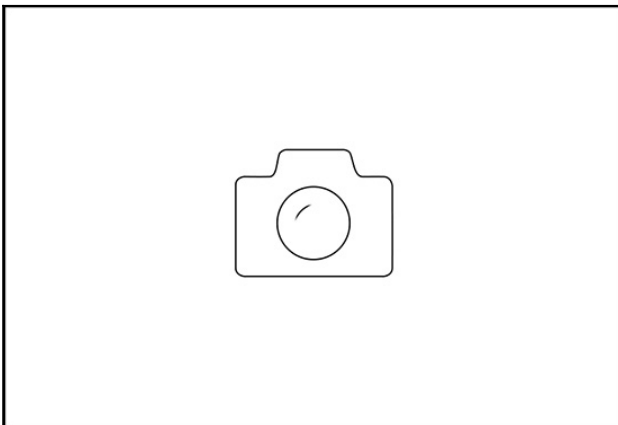
#### TV D9 4.3

N° de artículo10.01.12.02514

Válvula palpadora para la desconexión o de ventosas no ocupadas

Diámetro exterior D: 9 mm

Recorr. elást. Z: 4.3 mm



#### ERS VCBL-R Winkel

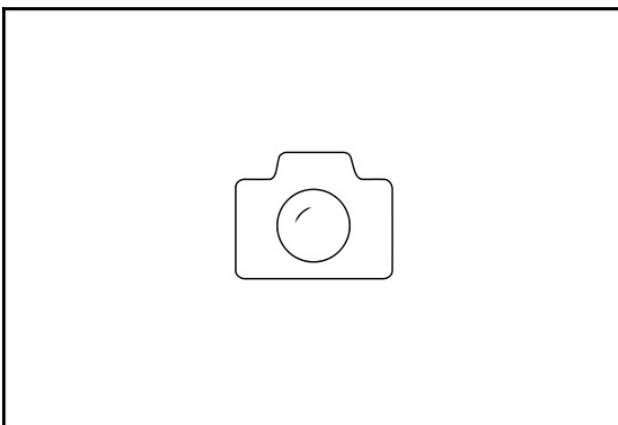
N° de artículo10.01.12.02691

Juego de piezas de repuesto

para: Ventosa de bloque VCBL-R

contiene: adjustment-angle

y: Tornillos



#### ERS VCBL-R

N° de artículo10.01.12.02693

Juego de piezas de repuesto

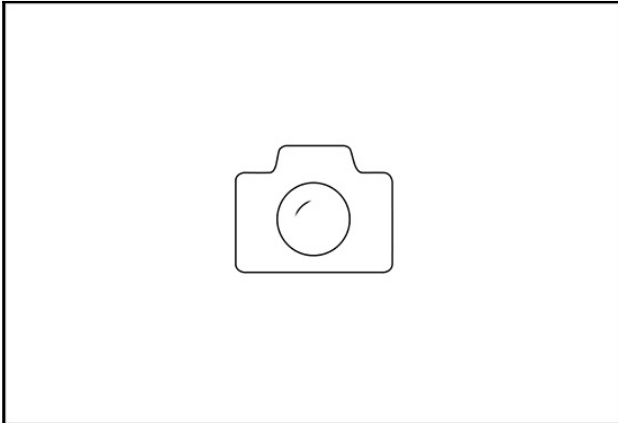
para: Ventosa de bloque VCBL-R

## Ventosa de bloque

VCBL-R 160x160x45 40x40 TV

N° de artículo:10.01.12.02671

<https://www.schmalz.com/10.01.12.02671>



### **ISDR 120x120x13.5 R 30/40**

N° de artículo10.01.15.00353

Marco obturador

Longitud L: 120 mm

Anchura B: 120 mm

Altura H: 13.5 mm

Tipo: R 30/40