

Ventosa forma de campana (redonda)

SAXM 30 ED-85 SC045

N° de artículo:10.01.19.00004

<https://www.schmalz.com/10.01.19.00004>

Página inicial > Técnica de vacío para la automatización > Componentes de vacío > Ventosas de vacío > Ventosas para la manipulación de chapa > SAXM 30 ED-85 SC045

High-Speed ventosa de fuelle (redonda) para la mayor dinámica en superficies abombadas y aceitosas

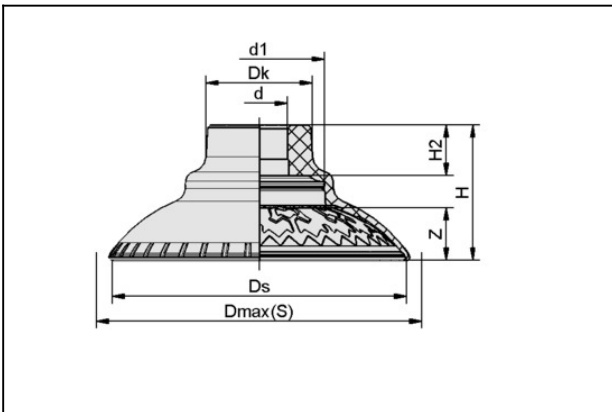


Tamaño: 30

Material de ventosa: Elastodur

Dureza del material: 85 °Sh

Datos de diseño



Atributo	Valor
d	9,7 mm
d1	15,6 mm
Dk	19,2 mm
Dmax(S)	35,2 mm
Ds	31,6 mm
H	18 mm
H2	7 mm
Z (Carrera)	4,3 mm

Datos técnicos

Ventosa forma de campana (redonda)

SAXM 30 ED-85 SC045

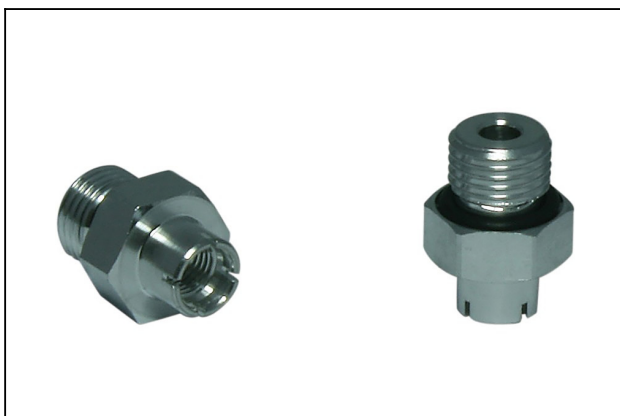
N° de artículo:10.01.19.00004

<https://www.schmalz.com/10.01.19.00004>



Atributo	Valor
Fuerza aspir.	39 N
Carga transv.	32 N
Carga transv. (superficie aceitada)	41 N
Volumen	4,549 cm ³
Radio de curvatura (min) (convexa)	18 mm
Diámetro interior tubo (recom.) d	5 mm
Tamaño	30
Familia pezzon	SC 045
Número de pliegues	0
Material de ventosa	Elastodur
Dureza del material [Shore A]	85.0 Shore A
Peso	3,2 g
Familia de productos	SAXM

Accesorios



SC-A 045 G1/4-AG L

N° de artículo10.01.06.02818

Connector parte superior

Tipo de conexión: 045

Rosca G1: G1/4"-MA

Longitud apropiada: 7.2 mm

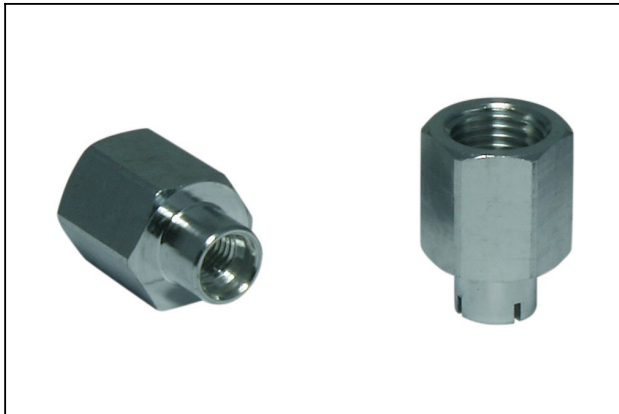
Construcción: Automático de seguridad

Ventosa forma de campana (redonda)

SAXM 30 ED-85 SC045

N° de artículo:10.01.19.00004

<https://www.schmalz.com/10.01.19.00004>



SC-A 045 G1/4-IG L

N° de artículo10.01.06.02736

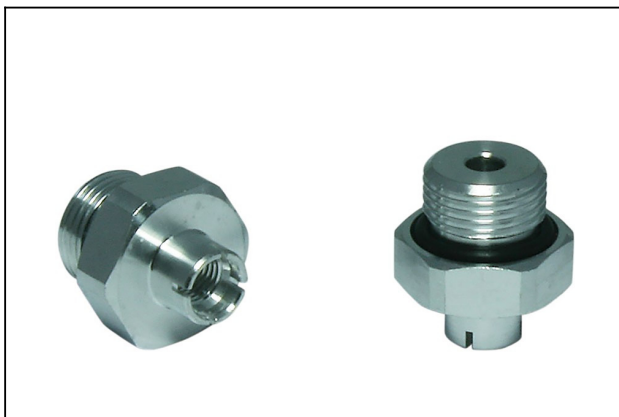
Connector parte superior

Tipo de conexión: 045

Rosca G1: G1/4"-HE

Longitud apropiada: 17.2 mm

Construcción: Automático de seguridad



SC-A 045 G3/8-AG L

N° de artículo10.01.06.02807

Connector parte superior

Tipo de conexión: 045

Rosca G1: G3/8"-MA

Longitud apropiada: 7.7 mm

Construcción: Automático de seguridad



SC-A 045 G3/8-IG L

N° de artículo10.01.06.02737

Connector parte superior

Tipo de conexión: 045

Rosca G1: G3/8"-HE

Longitud apropiada: 17.2 mm

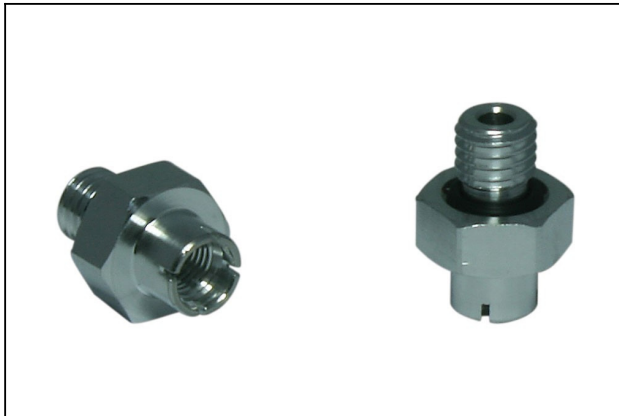
Construcción: Automático de seguridad

Ventosa forma de campana (redonda)

SAXM 30 ED-85 SC045

N° de artículo:10.01.19.00004

<https://www.schmalz.com/10.01.19.00004>



SC-A 045 M10-AG L

N° de artículo10.01.06.02819

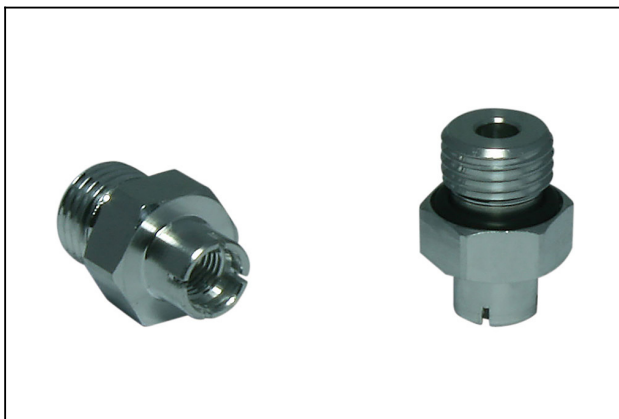
Connector parte superior

Tipo de conexión: 045

Rosca G1: M10-MA

Longitud apropiada: 7.2 mm

Construcción: Automático de seguridad



SC-A 045 M14x1.5-AG L

N° de artículo10.01.06.02820

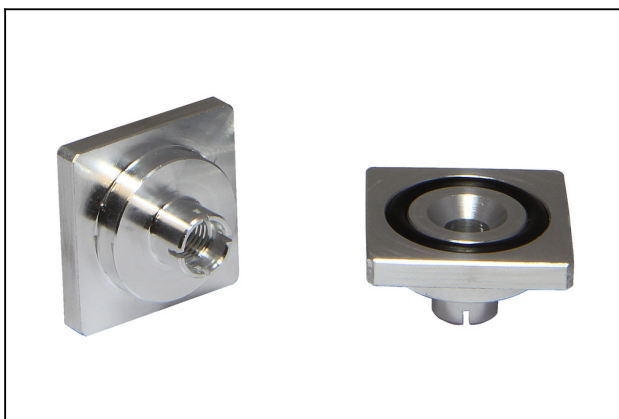
Connector parte superior

Tipo de conexión: 045

Rosca G1: M14x1.5-MA

Longitud apropiada: 7.2 mm

Construcción: Automático de seguridad



SC-A 045 RA L

N° de artículo10.01.06.02813

Connector parte superior

Tipo de conexión: 045

Conexión de vacío: Adapt. rectangular

Longitud apropiada: 9.5 mm

Construcción: Automático de seguridad

Ventosa forma de campana (redonda)

SAXM 30 ED-85 SC045

N° de artículo:10.01.19.00004

<https://www.schmalz.com/10.01.19.00004>



SC-S 045 FDC-L

N° de artículo10.01.06.02803

Connector parte inferior

Tamaño: 045

Construcción:

Elem d fric c auto segur