

Eyector básico

SEG 25 HS SDA

N° de artículo:10.02.01.00115

<https://www.schmalz.com/10.02.01.00115>

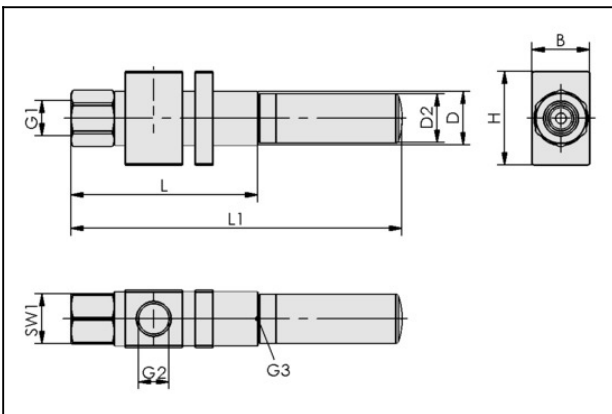
Página inicial > Técnica de vacío para la automatización > Componentes de vacío > Generadores de vacío > Eyectores básicos > Eyectores básicos SEG > SEG 25 HS SDA

Eyector básico con robusta carcasa para uso universal



Tam. de toberas: 2,5 mm
 Diseño: Para alta depresión
 con: Silenciador axial
 Capacidad de aspiración (max):
 184 l/min
 Consumo de aire (con asp.): 275 l/min

Datos de diseño



Atributo	Valor
B	32 mm
D	28 mm
D2	28 mm
G1	G3/8"-HE
G2	G1/2"-HE
G3	G1/2"-HE
H	50 mm
L	117 mm
L1	180 mm
SW1	22 mm

Eyector básico

SEG 25 HS SDA

N° de artículo:10.02.01.00115

<https://www.schmalz.com/10.02.01.00115>



Datos técnicos

Atributo	Valor
Diámetro de toberas	2,5 mm
Grado de evacuación	85 %
Capacidad de aspiración (max)	184 l/min
Capacidad de aspiración (max)	11 m³/h
Capacidad de aspiración (max)	6,497 cfm
Consumo de aire con asp.	275 l/min
Consumo de aire con asp.	16,5 m³/h
Consumo de aire con asp.	9,711 cfm
Margen presión (presión servicio)	3,0 ... 6,0 bar
Margen presión (presión servicio)	43,5 ... 87,0
Presión óptima	5 bar
Presión óptima	72,5 psi
Diámetro interior tubo (recom.) aire comprimido	6 mm
Diámetro interior tubo (recom.) vacío	12 mm
Temperatura de trabajo	-10 ... 80 °C
Peso	295 g

Nota: Consumo de aire: A una presión de servicio óptima Diámetro interno tubo: Para máx. 2 m longitud

Piezas de repuesto

Eyector básico

SEG 25 HS SDA

N° de artículo:10.02.01.00115

<https://www.schmalz.com/10.02.01.00115>



SD G1/2-AG 27x63 SEG

N° de artículo10.02.01.00907

Silenciador para generador de vacío

Rosca G1: G1/2"-MA

Diámetro exterior D: 27 mm

Longitud L: 63 mm

para: Eyectores básicos SEG

Accesorios



VFT G3/8-IG 80

N° de artículo10.07.01.00122

Filtro de taza de vacío con carcasa transparente y filtro recambiable

Conexión: G3/8"-HE

Diseño: Filtro largo

Flujo nominal: 14.7 m³/h

Finura de filtro: 80 µm