

Eyector básico SBP-C 25 G03 VS-T

N° de artículo:10.02.01.01002

<https://www.schmalz.com/10.02.01.01002>

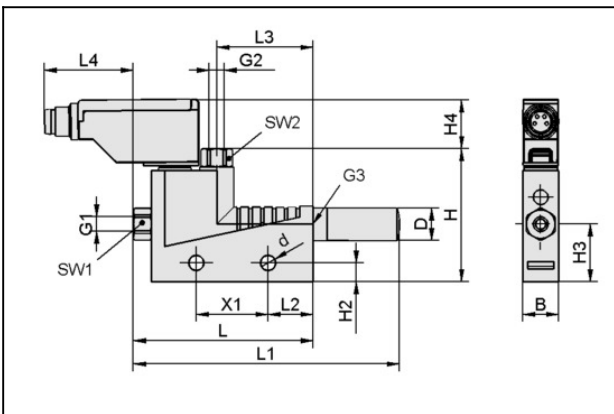
Página inicial > Técnica de vacío para la automatización > Componentes de vacío > Generadores de vacío > Eyectores básicos > Eyectores básicos SBP-C con funciones adicionales > SBP-C 25 G03 VS-T

Eyector "BASE PUMP-controlled" en un formato especialmente ligero



Tam. de toberas: 2,5 mm
 Conexión: G1/4"(1)-G3/8"(1)
 Presión óptima: 4.5 bar
 Capacidad de aspiración (max):
 215 l/min
 Consumo de aire (con asp.): 311 l/min
 con: interruptor electrónico

Datos de diseño



Atributo	Valor
B	20 mm
d	4,2 mm
D	20 mm
G1	G1/4"-HE
G2	G3/8"-HE
G3	G3/8"-HE
H	65,5 mm
H2	5,2 mm
H3	18 mm
H4	17,3 mm
L	99,5 mm
L1	175,5 mm
L2	54 mm

Eyector básico

SBP-C 25 G03 VS-T

N° de artículo:10.02.01.01002

<https://www.schmalz.com/10.02.01.01002>



Atributo	Valor
L3	62 mm
L4	17,8 mm
SW1	17 mm
SW2	19 mm
X1	20 mm

Datos técnicos

Atributo	Valor
Diámetro de toberas	2,5 mm
Grado de evacuación	85 %
Capacidad de aspiración (max)	12,9 m³/h
Capacidad de aspiración (max)	215 l/min
Consumo de aire con asp.	18,7 m³/h
Consumo de aire con asp.	311 l/min
Nivel de sonido libre	78 dB(A)
Nivel de sonido aspirado	70 dB(A)
Margen presión (presión servicio)	3,0 ... 6,0 bar
Presión óptima	4,5 bar
Diámetro interior tubo (recom.) aire comprimido	6 mm
Diámetro interior tubo (recom.) vacío	7 mm
Peso	143 g
Temperatura de trabajo	0 ... 50 °C
Margen presión (presión servicio)	43.5...87.0
Presión óptima	65,2 psi
Capacidad de aspiración (max)	7,592 cfm

Eyector básico

SBP-C 25 G03 VS-T

N° de artículo:10.02.01.01002

<https://www.schmalz.com/10.02.01.01002>



Atributo

Consumo de aire con asp.

Valor

10,982 cfm

Nota: La tensión de alimentación para interruptores de vacío y válvulas electromagnéticas es de 24V DC Consumo de aire: En la versión con válvulas electromagnéticas SBP-C 07 (24) / SBP-C 25 (320) y una presión de servicio óptima Diámetro interno tubo: Para máx. 2 m longitud

Piezas de repuesto



SD G3/8-AG 20x76 SBP

N° de artículo10.02.01.00719

Silenciador para generador de vacío

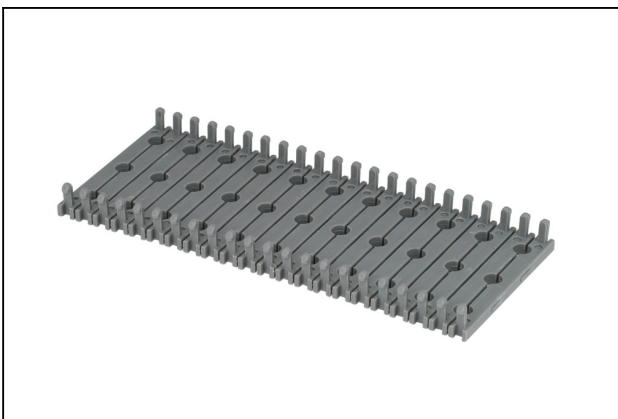
Rosca G1: G3/8"-MA

Diámetro exterior D: 20 mm

Longitud L: 76 mm

para: Eyectores básicos SBP

Accesorios



BEF-PL 110x44.5x3 SBP

N° de artículo10.02.01.00511

Placa de fijación

Longitud L: 110 mm

Anchura B: 44.5 mm

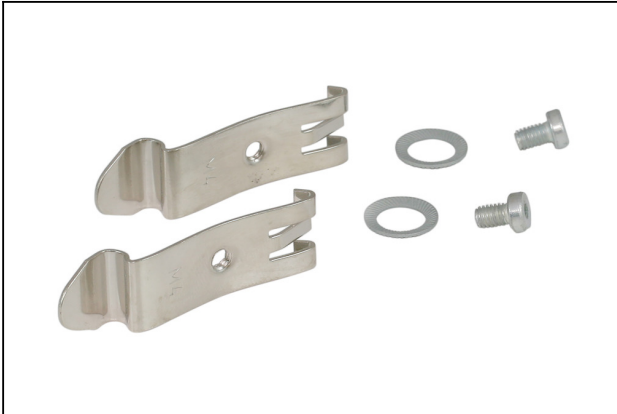
Altura H: 3 mm

para: Eyectores básicos SBP

Eyector básico SBP-C 25 G03 VS-T

N° de artículo:10.02.01.01002

<https://www.schmalz.com/10.02.01.01002>



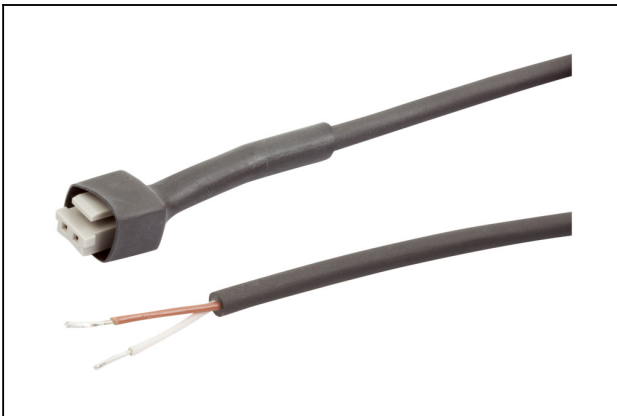
SET SBP M4-IG

N° de artículo10.02.01.00769

Kit de fijación

para: Eyectores básicos SBP

Tipo: M4-IG



ASK B-MIC10 3000 K-2P

N° de artículo21.04.06.00086

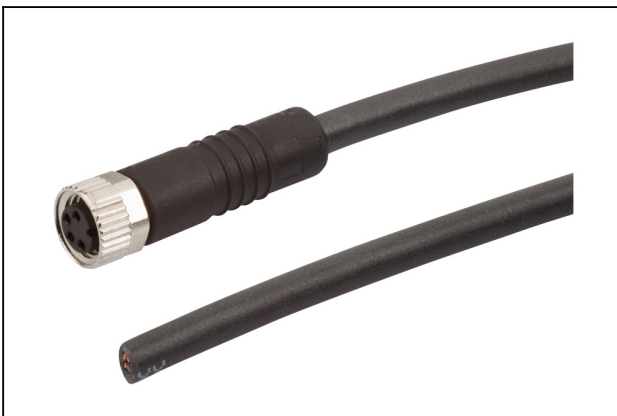
Cable de conexión

Interfaz conexión 1: Conect. 10mm

Longitud cable: 3000 mm

Interfaz conexión 2: Cable 2

Material: PUR-Cable



ASK B-M8-4 5000 K-4P

N° de artículo10.06.02.00031

Cable de conexión

Interfaz conexión 1:

Hembra M8, 4 pol

Longitud cable: 5000 mm

Interfaz conexión 2: Cable 4

Material: PUR-Cable

Eyector básico SBP-C 25 G03 VS-T

N° de artículo:10.02.01.01002

<https://www.schmalz.com/10.02.01.01002>



VFT G3/8-IG 80

N° de artículo10.07.01.00122

Filtro de taza de vacío con carcasa transparente y filtro recambiable

Conexión: G3/8"-HE

Diseño: Filtro largo

Flujo nominal: 14.7 m³/h

Finura de filtro: 80 µm