

Eyector compacto

SCPi 25 IMP RD M12-5

N° de artículo:10.02.02.03371

<https://www.schmalz.com/10.02.02.03371>

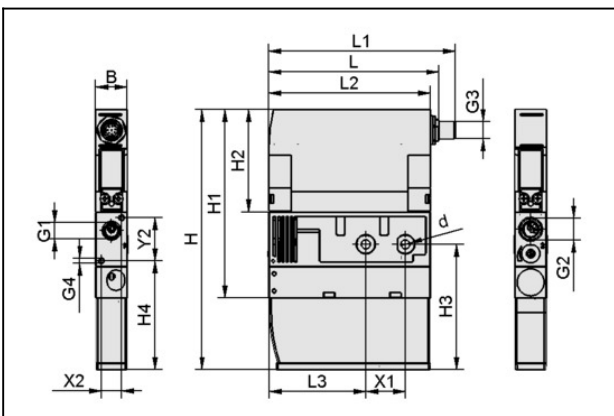
Página inicial > Técnica de vacío para la automatización > Componentes de vacío > Generadores de vacío > Eyectores compactos > Eyectores compactos SCPi / SMPi > SCPi 25 IMP RD M12-5

Eyector compacto



Tam. de toberas: 2,5 mm
 Capacidad de aspiración (max):
 195 l/min
 Consumo de aire (con asp.): 290 l/min
 Nivel acústico (libre): 78 dB
 en la pres de func.: 4,0 ... 7,0 bar
 Vacío (max): -850 mbar
 Control: Válvula a impulsos
 con: Func. de ahorro de aire digit
 Conexión eléctrica:
 Connector M12, 5 pol
 Tipo prot.: IP 65

Datos de diseño



Atributo

Valor

B 22 mm

d 6,6 mm

G1 G1/4"-HE

G2 G3/8"-HE

G3 M12x1-MA

G4 M4-HE

H 181,5 mm

H1 131,5 mm

H2 71,5 mm

H3 87,5 mm

H4 76 mm

Eyector compacto

SCPi 25 IMP RD M12-5

N° de artículo:10.02.02.03371

<https://www.schmalz.com/10.02.02.03371>



Atributo	Valor
L	118,5 mm
L1	129,7 mm
L2	112,5 mm
L3	67,5 mm
X1	27,5 mm
X2	14 mm
Y2	30 mm

Datos técnicos

Atributo	Valor
Grado de evacuación	85 %
Capacidad de aspiración (max)	11,7 m³/h
Capacidad de aspiración (max)	195 l/min
Consumo de aire con asp.	17,4 m³/h
Consumo de aire con asp.	290 l/min
Max. consumo de aire quitar soplando	200 l/min
Nivel de sonido libre	78 dB(A)
Margen presión (presión servicio)	4,0 ... 7,0 bar
Diámetro interior tubo (recom.) aire comprimido	8 mm
Diámetro interior tubo (recom.) vacío	9 mm
Control	Válvula a impulsos
Diámetro de toberas	2,5 mm
Peso	0,56 kg
Temperatura de trabajo	0 ... 50 °C
Margen presión (presión servicio)	58,0 ... 101,5

Eyector compacto

SCPi 25 IMP RD M12-5

N° de artículo:10.02.02.03371

<https://www.schmalz.com/10.02.02.03371>



Atributo

Valor

Capacidad de aspiración (max)

6,886 cfm

Consumo de aire con asp.

10,241 cfm

Vacío (max.)

-25,1 inHg

Nota: La tensión de alimentación para interruptores de vacío y válvulas electromagnéticas es de 24V DC Consumo de aire: A una presión de servicio óptima Diámetro interno tubo: Para máx. 2 m longitud

Piezas de repuesto



SD 111x21x45 SMPi/SCPi

N° de artículo10.02.02.03381

Silenciador para generador de vacío

Longitud L: 111 mm

Anchura B: 21 mm

Altura H: 45 mm

para: Eyectores compactos SMPi/SCPi

Accesorios



ASK B-M12-5 5000 K-5P

N° de artículo21.04.05.00080

Cable de conexión

Interfaz conexión 1:

Hembrilla M12, 5 pol

Longitud cable: 5000 mm

Interfaz conexión 2: Cable 5

Material: PUR-Cable

Diseño: Recta

Eyector compacto

SCPi 25 IMP RD M12-5

N° de artículo:10.02.02.03371

<https://www.schmalz.com/10.02.02.03371>



ASV SMPI/SCPI 3xS-M12-4

N° de artículo10.02.02.03372

Distribuidor de conexiones

para: Eyector SMPI/SCPI

Interfaz Cable de conexión:

Hembrilla M12, 5 pol

Interfaz Cable de conexión:

3xConect M12, 4 pol

Longitud L: 1075 mm



ASV SMPI/SCPI 2xS-M12-4

N° de artículo10.02.02.03490

Distribuidor de conexiones

para: Eyector SMPI/SCPI

Interfaz Cable de conexión:

Hembrilla M12, 5 pol

Interfaz Cable de conexión:

2xConect M12, 4 pol

Longitud L: 1050 mm



GP 2 SMP 15..30/SCP 20..30

N° de artículo10.02.02.00917

Distribuidor de aire comprimido como conexión colectiva y para la fijación de eyectores

Número de conexiones: 2

Longitud L: 78 mm

Anchura B: 38 mm

Altura H: 49.5 mm

para: SMP 15..30/SCP 20..30



GP 3 SMP 15..25/SCP 20..25

N° de artículo10.02.02.00918

Distribuidor de aire comprimido como conexión colectiva y para la fijación de eyectores

Número de conexiones: 3

Longitud L: 101 mm

Anchura B: 38 mm

Altura H: 49.5 mm

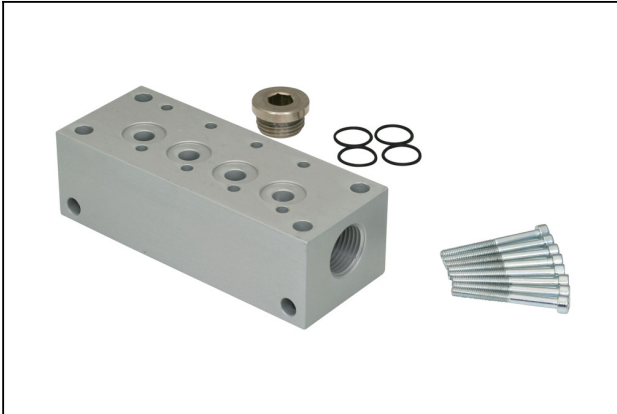
para: SMP 15..25/SCP 20..25

Eyector compacto

SCPi 25 IMP RD M12-5

N° de artículo:10.02.02.03371

<https://www.schmalz.com/10.02.02.03371>



GP 4 SMP 15..20/SCP 20

N° de artículo10.02.02.00919

Distribuidor de aire comprimido como conexión colectiva y para la fijación de eyectores

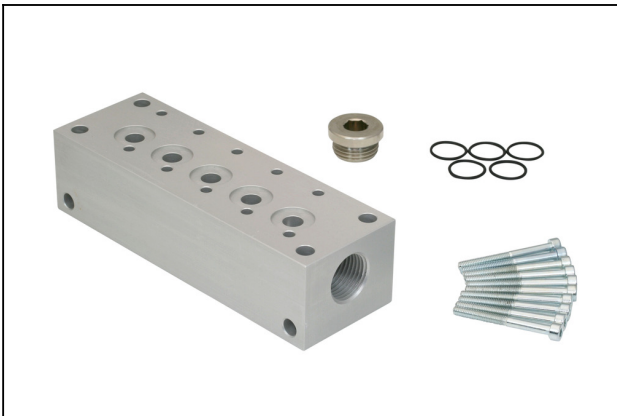
Número de conexiones: 4

Longitud L: 124 mm

Anchura B: 38 mm

Altura H: 49.5 mm

para: SMP 15..20/SCP 20



GP 5 SMP 15

N° de artículo10.02.02.00920

Distribuidor de aire comprimido como conexión colectiva y para la fijación de eyectores

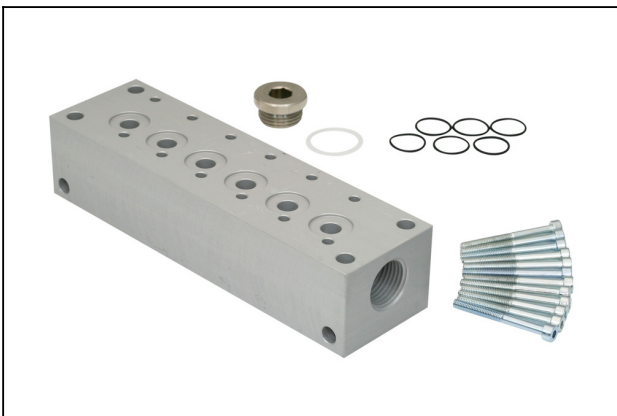
Número de conexiones: 5

Longitud L: 147 mm

Anchura B: 38 mm

Altura H: 49.5 mm

para: SMP 15



GP 6 SMP 15

N° de artículo10.02.02.00921

Distribuidor de aire comprimido como conexión colectiva y para la fijación de eyectores

Número de conexiones: 6

Longitud L: 170 mm

Anchura B: 38 mm

Altura H: 49.5 mm

para: SMP 15



EJEK-PL SMP(i)15..30/SCP(i)20..30

N° de artículo10.02.02.00728

Placa ciega de eyector

Longitud L: 38 mm

Anchura B: 22 mm

Altura H: 8 mm

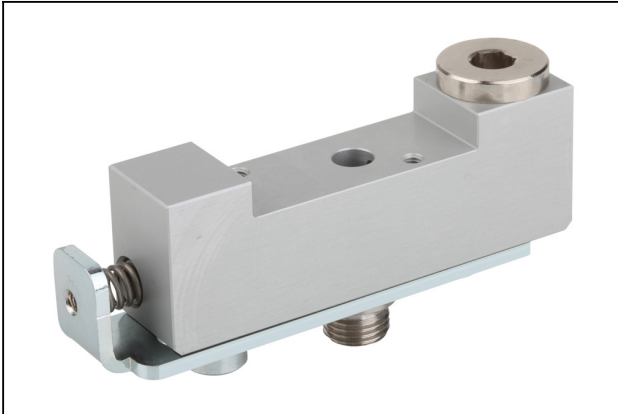
para: SMP(i) 15..30/SCP(i) 20..30

Eyector compacto

SCPi 25 IMP RD M12-5

N° de artículo:10.02.02.03371

<https://www.schmalz.com/10.02.02.03371>



ADP-Q 90.5x22x29.7 SMPi/SCPi

N° de artículo10.02.02.03463

Placa base para confeccionar bloques de eyectores

Longitud L: 90.5 mm

Anchura B: 22 mm

Altura H: 29.7 mm

Número de conexiones: 1

para: Eyectores compactos SMPi/SCPi



EJEK-TEST SMPi/SCPi

N° de artículo10.02.02.03588

Tester para eyectores

para: Eyectores compactos SMPi/SCPi



VFT G3/8-IG 80

N° de artículo10.07.01.00122

Filtro de taza de vacío con carcasa transparente y filtro recambiable

Conexión: G3/8"-HE

Diseño: Filtro largo

Flujo nominal: 14.7 m³/h

Finura de filtro: 80 µm