

## Eyector básico

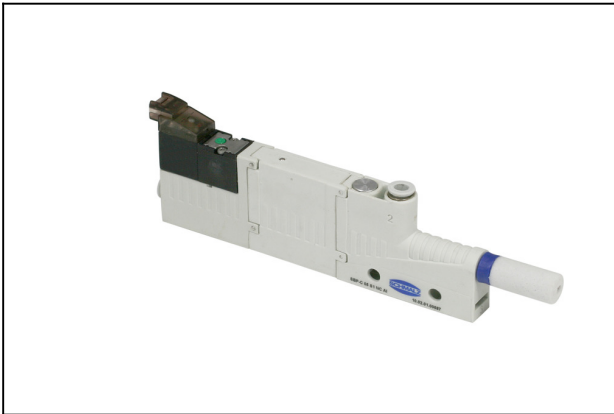
SBP-C 05 S01 NC AI

N° de artículo:10.02.01.00587

<https://www.schmalz.com/10.02.01.00587>

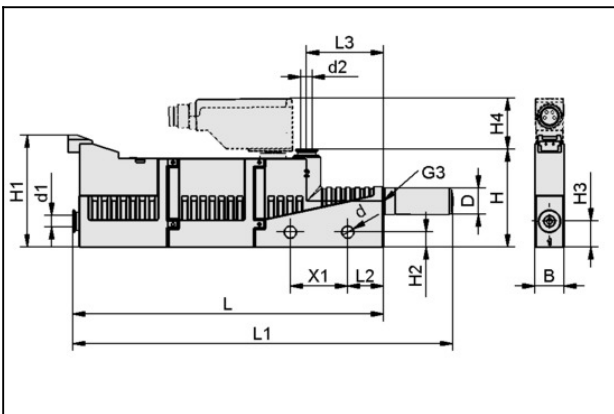
Página inicial > Técnica de vacío para la automatización > Componentes de vacío > Generadores de vacío > Eyectores básicos > Eyectores básicos SBP-C con funciones adicionales > SBP-C 05 S01 NC AI

### Eyector "BASE PUMP-controlled" en un formato especialmente ligero



Tam. de toberas: 0,5 mm  
 Conexión: Tubo flex. D4(1)-D4(2)  
 Presión óptima: 4.5 bar  
 Capacidad de aspiración (max): 7 l/min  
 Consumo de aire (con asp.): 14 l/min  
 Control: Cerrada sin corriente  
 Diseño: Sis d expulsión impulso

### Datos de diseño



| Atributo | Valor   |
|----------|---------|
| B        | 10 mm   |
| d        | 4,2 mm  |
| d1       | 4 mm    |
| d2       | 4 mm    |
| D        | 9 mm    |
| G3       | M5-HE   |
| H        | 34 mm   |
| H1       | 39 mm   |
| H2       | 5,2 mm  |
| H3       | 9 mm    |
| L        | 108 mm  |
| L1       | 132 mm  |
| L2       | 12,5 mm |

# Eyector básico

## SBP-C 05 S01 NC AI

N° de artículo:10.02.01.00587

<https://www.schmalz.com/10.02.01.00587>



| Atributo | Valor |
|----------|-------|
| L3       | 27 mm |
| X1       | 20 mm |

### Datos técnicos

| Atributo  | Valor           |
|---|-----------------|
| Diámetro de toberas                             | 0,5 mm          |
| Grado de evacuación                             | 85 %            |
| Capacidad de aspiración (max)                   | 0,4 m³/h        |
| Capacidad de aspiración (max)                   | 7 l/min         |
| Consumo de aire con asp.                        | 0,8 m³/h        |
| Consumo de aire con asp.                        | 14 l/min        |
| Nivel de sonido libre                           | 58 dB(A)        |
| Nivel de sonido aspirado                        | 53 dB(A)        |
| Margen presión (presión servicio)               | 3,0 ... 6,0 bar |
| Presión óptima                                  | 4,5 bar         |
| Diámetro interior tubo (recom.) aire comprimido | 2 mm            |
| Diámetro interior tubo (recom.) vacío           | 2 mm            |
| Peso  | 35 g            |
| Temperatura de trabajo                          | 0 ... 50 °C     |
| Margen presión (presión servicio)               | 43.5...87.0     |
| Presión óptima                                  | 65,2 psi        |
| Capacidad de aspiración (max)                   | 0,247 cfm       |
| Consumo de aire con asp.                        | 0,494 cfm       |

Nota: La tensión de alimentación para interruptores de vacío y válvulas electromagnéticas es de 24V DC Consumo de aire: En la versión con válvulas electromagnéticas SBP-C 07 (24) / SBP-C 25 (320) y una presión de servicio óptima Diámetro interno tubo: Para máx. 2 m longitud

# Eyector básico

## SBP-C 05 S01 NC AI

N° de artículo:10.02.01.00587

<https://www.schmalz.com/10.02.01.00587>



### Piezas de repuesto



#### SD M5-AG 9x24

N° de artículo10.02.01.00539

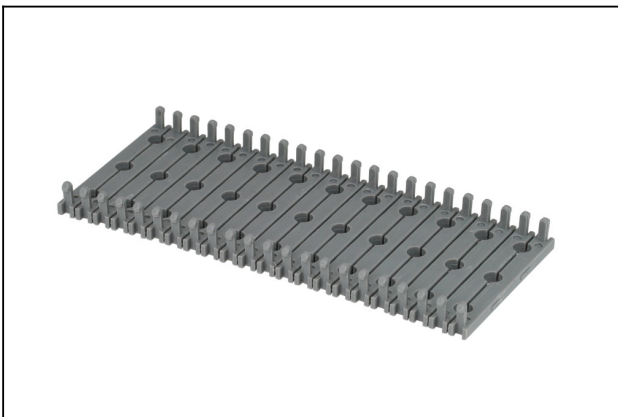
Silenciador para generador de vacío

Rosca G1: M5-MA

Diámetro exterior D: 9 mm

Longitud L: 24 mm

### Accesorios



#### BEF-PL 110x44.5x3 SBP

N° de artículo10.02.01.00511

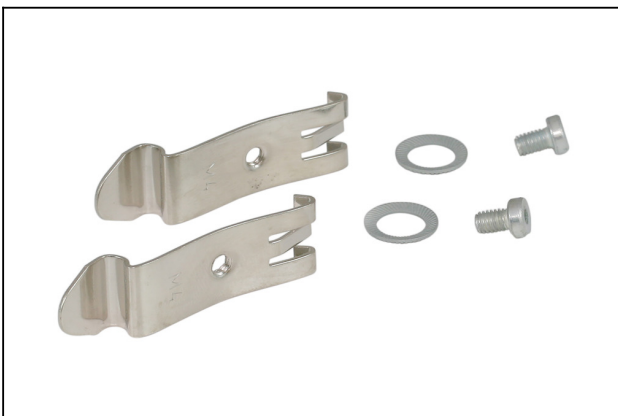
Placa de fijación

Longitud L: 110 mm

Anchura B: 44.5 mm

Altura H: 3 mm

para: Eyectores básicos SBP



#### SET SBP M4-IG

N° de artículo10.02.01.00769

Kit de fijación

para: Eyectores básicos SBP

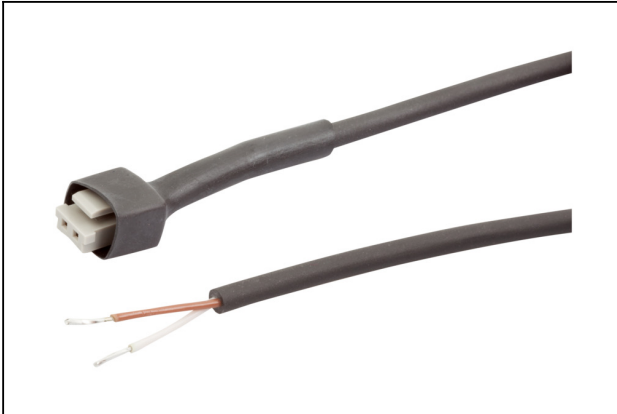
Tipo: M4-IG

## Eyector básico

### SBP-C 05 S01 NC AI

N° de artículo:10.02.01.00587

<https://www.schmalz.com/10.02.01.00587>



#### ASK B-MIC10 3000 K-2P

N° de artículo21.04.06.00086

Cable de conexión

Interfaz conexión 1: Conect. 10mm

Longitud cable: 3000 mm

Interfaz conexión 2: Cable 2

Material: PUR-Cable



#### VFI CN6/4 50

N° de artículo10.07.01.00241

Filtro de vacío con cartucho recambiable

Conexión: Tubo flex. 6/4 con tuerca

Finura de filtro: 50 µm



#### VFI 4/2 50

N° de artículo10.07.01.00329

Filtro de vacío con cartucho recambiable

Conexión: Tubo flex. 4/2

Finura de filtro: 50 µm