

## Ventouse à soufflets (rectangulaire)

FSGB-R 52x25 NBR-50 G1/8-IG

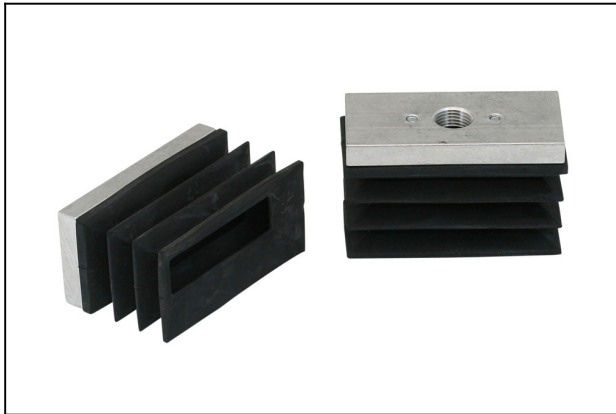
Réf. article:10.01.06.02287

<https://www.schmalz.com/10.01.06.02287>

Page d'accueil > Technique du vide pour l'automatisation > Composants pour le vide > Ventouses à vide > Ventouses pour le conditionnement >

Ventouses à soufflets FSGB-R (rectangulaires) > FSGB-R 52x25 NBR-50 G1/8-IG

## Ventouse à soufflets (rectangulaire)



Dimensions (Lxl): 52 x 25 mm

Matière de la ventouse:

Caoutchouc nitrile NBR

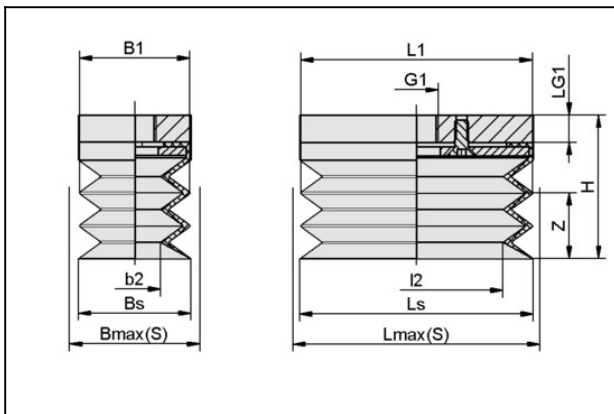
Dureté de la matière: 50 °Sh

Nombre de soufflets: 2.5

Matière d'insert: Aluminium

Raccord du vide: G1/8"-F

## Données de construction



Attribut	Valeur
b2	10 mm
B1	25 mm
Bmax(S)	27,5 mm
Bs	25 mm
G1	G1/8"-F
H	32 mm
l2	37 mm
L1	52 mm
LG1	6 mm
Lmax(S)	54,5 mm
Ls	52 mm
Z (Course)	15 mm

## Ventouse à soufflets (rectangulaire)

FSGB-R 52x25 NBR-50 G1/8-IG

Réf. article:10.01.06.02287

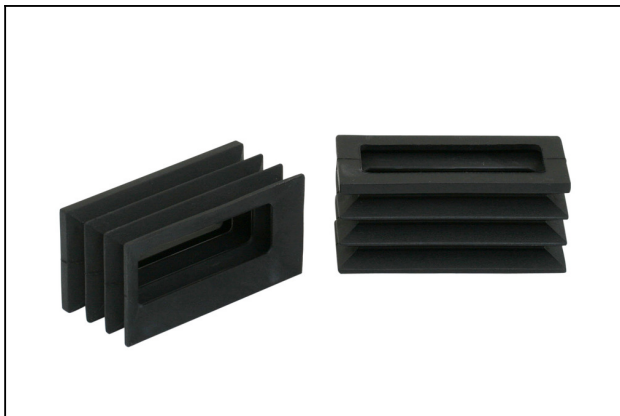
<https://www.schmalz.com/10.01.06.02287>

### Données techniques

Attribut	Valeur
Force d'aspir.	20 N
Volume	16 cm <sup>3</sup>
Rayon de courbure (min) (convexe)	10 mm
Diamètre de tuyau int (recom.)	6 mm
Dimensions (LxB)	52 x 25
Nombre de soufflets	2,5
Matière	Caoutchouc nitrile NBR
Dureté de la matière [Shore A]	50 Shore A
Poids	34 g
Famille de produit	FSGB-R

Indication : Puissance d'aspiration : Les données relatives à la puissance d'aspiration sont des valeurs théoriques pour un vide de -0,6 bar et une surface de pièce sèche, lisse et plane - elles sont indiquées sans facteur de sécurité  
Diamètre recommandé : Le diamètre recommandé se base sur une longueur de tuyau d'environ 2 m

### Pièces de rechange



#### **FGB-R 52x25 NBR-50**

Réf. article 10.01.06.01115

Ventouse à soufflets (rectangulaire)

Dimensions (Lxl): 52 x 25 mm

Matière de la ventouse:

Caoutchouc nitrile NBR

Dureté de la matière: 50 °Sh

Nombre de soufflets: 2.5

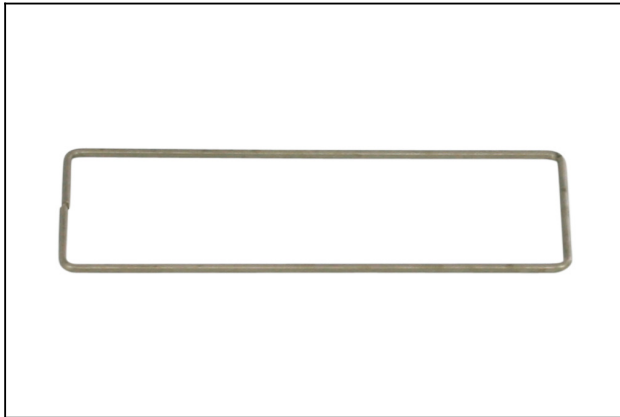
## Ventouse à soufflets (rectangulaire)

FSGB-R 52x25 NBR-50 G1/8-IG

Réf. article:10.01.06.02287

<https://www.schmalz.com/10.01.06.02287>

### Accessoires



#### **ST-RAHM 50x23 1**

Réf. article:10.01.06.02276

Cadre de soutien

Longueur L: 50 mm

Largeur B: 23 mm

Diamètre: 1 mm