

Ventouse à soufflets HT1 (ronde)

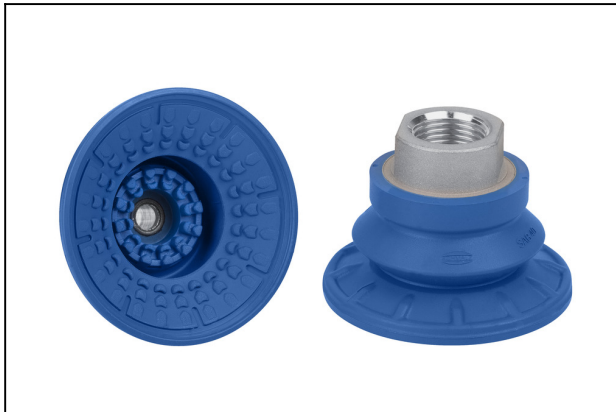
SAB 40 HT1-60 G1/4-IG

Réf. article:10.01.06.02724

<https://www.schmalz.com/10.01.06.02724>

Page d'accueil > Technique du vide pour l'automatisation > Composants pour le vide > Ventouses à vide > Ventouses pour la manipulation de tôles > Ventouses à soufflets SAB (1,5 soufflets) > SAB 40 HT1-60 G1/4-IG

Ventouse à soufflets (ronde) pour manipuler des matières sans laisser d'empreinte



Dimensions: 40

Matière de la ventouse:

Matière haute temp HT1

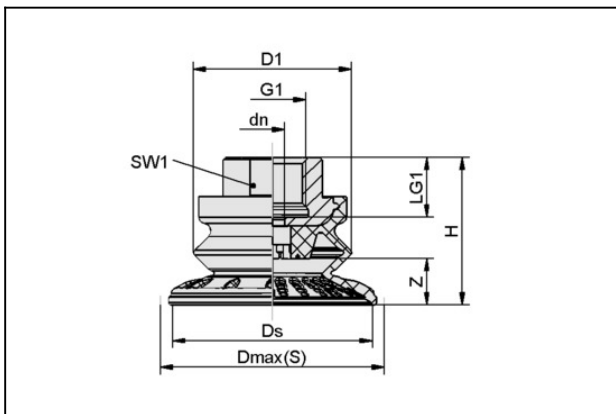
Dureté de la matière: 60 °Sh

Raccord du vide: G1/4"-F

Nombre de soufflets: 1.5

Matière d'insert: Aluminium

Données de construction



Attribut	Valeur
dn	4 mm
D1	32 mm
Dmax(S)	45 mm
Ds	40,1 mm
G1	G1/4"-F
H	28,8 mm
LG1	12 mm
SW1	17 mm
Z (Course)	10 mm

Ventouse à soufflets HT1 (ronde)

SAB 40 HT1-60 G1/4-IG

Réf. article:10.01.06.02724

<https://www.schmalz.com/10.01.06.02724>



Données techniques

Attribut	Valeur
Force d'aspir.	38 N
Force de rupt.	59 N
Force latérale	36 N
Force latérale surface huileuse	33 N
Volume	7 cm ³
Rayon de courbure (min) (convexe)	40 mm
Diamètre de tuyau int (recom.)	4 mm
Dimensions	40
Nombre de soufflets	1,5
Matière	Matière haute temp HT1
Dureté de la matière [Shore A]	60 Shore A
Poids	14,3 g
Famille de produit	SAB

Indication : Puissance d'aspiration : Les données relatives à la puissance d'aspiration sont des valeurs théoriques pour un vide de -0,6 bar et une surface de pièce sèche, lisse et plane - elles sont indiquées sans facteur de sécurité Force transversale : Les données de la force transversale sont des valeurs mesurées pour un vide de -0,6 bar et une surface de pièce sèche ou graisseuse, lisse et plane. Les valeurs réelles peuvent diverger selon la surface de la pièce et ses caractéristiques Diamètre recommandé : Le diamètre recommandé se base sur une longueur de tuyau d'environ 2 m