

Multi-Clamp - Semelle

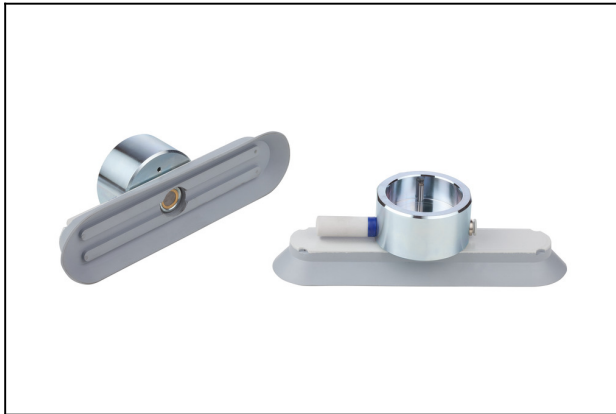
VC-M-SPV 200x55

Réf. article:10.01.12.02009

<https://www.schmalz.com/10.01.12.02009>

Page d'accueil > Technique de bridage par le vide > Dispositifs de bridage pour le travail du bois > Dispositifs de bridage pour l'usinage manuel
> Système Multi-Clamp VC-M / VC-M-V > VC-M-SPV 200x55

Multi-Clamp - Semelle pour fonctionnement avec pompe à vide



Longueur L: 200 mm

Largeur B: 55 mm

Données de construction



Attribut	Valeur
B	55 mm
L	200 mm

Données techniques

Attribut	Valeur
Poids	0,85 kg