

Ejecteur de base SBP-C 15 S02 NO A VS-T

Réf. article:10.02.01.00994

<https://www.schmalz.com/10.02.01.00994>

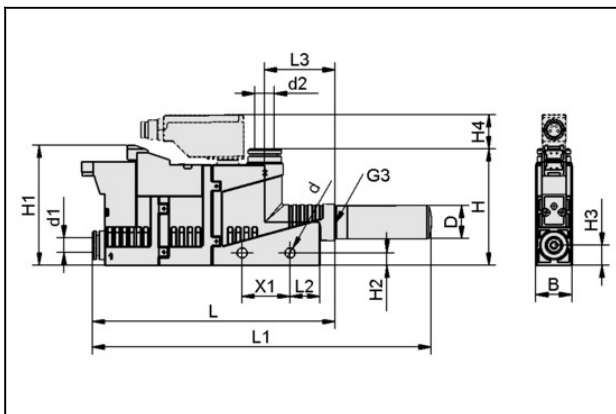
Page d'accueil > Technique du vide pour l'automation > Composants pour le vide > Générateurs de vide > Ejecteurs basiques > Ejecteurs basiques SBP-C avec fonctions supplémentaires > SBP-C 15 S02 NO A VS-T

Ejecteur Basique contrôlé Corps en matière plastique robuste et léger



Diamètre de buse: 1,5 mm
Raccord: Flexible D6(1)-D8(2)
Pression optimale: 5 bar
Capacité d'aspiration (max): 71 l/min
Consommation d'air (en aspiration):
118 l/min
Système: Sans courant, ouvert
Version: Fonction soufflage
avec: commutateur électronique

Données de construction



Attribut	Valeur
B	15 mm
d	4,2 mm
d1	6 mm
d2	8 mm
D	13,5 mm
G3	G1/8"-F
H	49 mm
H1	50 mm
H2	5,2 mm
H3	8,5 mm
H4	14,2 mm
L	101,5 mm
L1	141,5 mm

Ejecteur de base

SBP-C 15 S02 NO A VS-T

Réf. article:10.02.01.00994

<https://www.schmalz.com/10.02.01.00994>



Attribut	Valeur
L2	19 mm
L3	29,5 mm
X1	20 mm

Données techniques

Attribut	Valeur
Diamètre des buses	1,5 mm
Degré d'évacuation	85 %
Capacité d'aspiration (max.)	4,3 m ³ /h
Capacité d'aspiration (max.)	71 l/min
Consommation d'air (en aspiration)	7,1 m ³ /h
Consommation d'air (en aspiration)	118 l/min
Niveau sonore libre	72 dB(A)
Niveau sonore d'aspiration	65 dB(A)
Plage de pression (press. de service)	3,0 ... 6,0 bar
Pression optimale	5 bar
Diamètre de tuyau int (recom.) air comp.	4 mm
Diamètre de tuyau int. (recom.) vacío	6 mm
Poids	140 g
Température de travail	0 ... 50 °C
Plage de pression (press. de service)	43.5...87.0
Pression optimale	72,5 psi
Capacité d'aspiration (max.)	2,507 cfm
Consommation d'air (en aspiration)	4,167 cfm
Consommation d'air (souff.)	1,059 cfm

Ejecteur de base SBP-C 15 S02 NO A VS-T

Réf. article:10.02.01.00994

<https://www.schmalz.com/10.02.01.00994>

Indication : La tension d'alimentation pour vacuostats et pour électrovannes est de 24 V CC Pour les versions avec électrovannes SBP-C 07 (24) / SBP-C 25 (320) et une pression de service optimale
Consommation d'air : Pour 2 m max. de longueur

Pièces de rechange



SD G1/8-AG 14x40

Réf. article10.02.01.00540

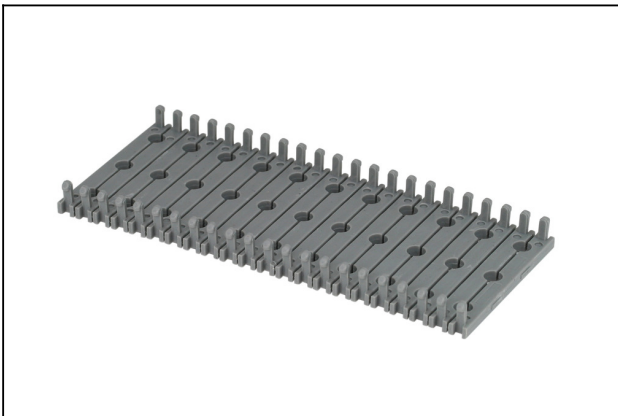
Silencieux pour générateur de vide

Filetage G1: G1/8"-M

Diamètre extérieur D: 14 mm

Longueur L: 40 mm

Accessoires



BEF-PL 110x44.5x3 SBP

Réf. article10.02.01.00511

Plaque de fixation

Longueur L: 110 mm

Largeur B: 44.5 mm

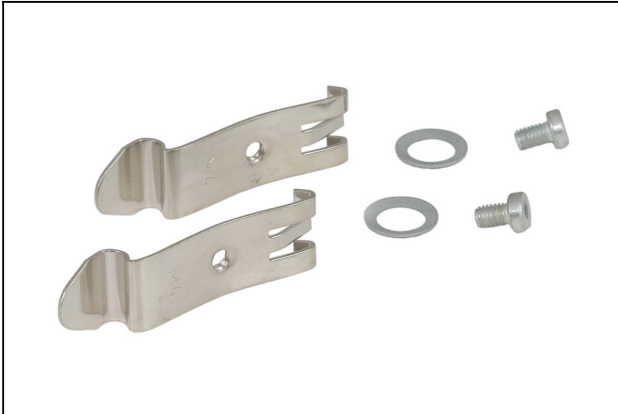
Hauteur H: 3 mm

pour: Ejecteurs Basiques SBP

Ejecteur de base SBP-C 15 S02 NO A VS-T

Réf. article:10.02.01.00994

<https://www.schmalz.com/10.02.01.00994>



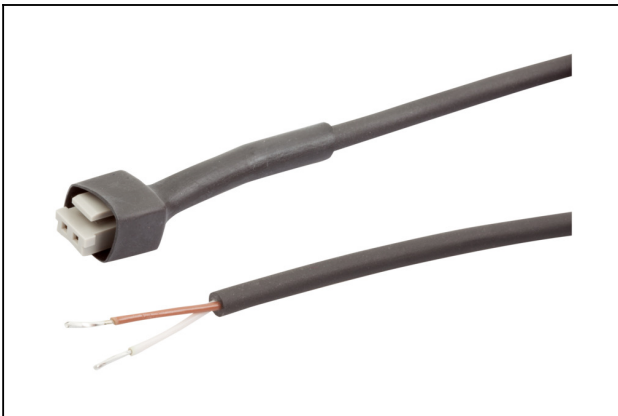
SET SBP M4-IG

Réf. article10.02.01.00769

Kit de montage

pour: Ejecteurs de base SBP

Type: M4-IG



ASK B-MIC10 3000 K-2P

Réf. article21.04.06.00086

Câble de raccordement

Interface raccordement 1:

Connect. 10mm

Long. de câble: 3000 mm

Interface raccordement 2: Câble 2

Matière: PUR-Câble



ASK B-M8-4 5000 K-4P

Réf. article10.06.02.00031

Câble de raccordement

Interface raccordement 1:

Douille M8, 4 pol

Long. de câble: 5000 mm

Interface raccordement 2: Câble 4

Matière: PUR-Câble

Ejecteur de base SBP-C 15 S02 NO A VS-T

Réf. article:10.02.01.00994

<https://www.schmalz.com/10.02.01.00994>



VFT G1/4-IG 80

Réf. article:10.07.01.00119

Filtre à vide en cloche à boîtier transparent et filtre remplaçable

Raccord: G1/4"-F

Version: Élément filtrant court

Débit nominal: 6.6 m³/h

Taille des pores: 80 µm