

## Ejecteur de base

### SBP-C 20 G03 VS-T

Réf. article:10.02.01.01001

<https://www.schmalz.com/10.02.01.01001>

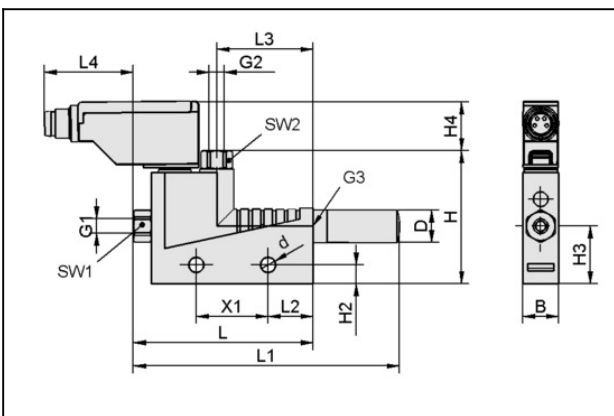
Page d'accueil > Technique du vide pour l'automatisation > Composants pour le vide > Générateurs de vide > Ejecteurs basiques > Ejecteurs basiques SBP-C avec fonctions supplémentaires > SBP-C 20 G03 VS-T

## Ejecteur Basique contrôlé Corps en matière plastique robuste et léger



Diamètre de buse: 2,0 mm  
 Raccord: G1/4"(1)-G3/8"(1)  
 Pression optimale: 4.5 bar  
 Capacité d'aspiration (max): 123 l/min  
 Consommation d'air (en aspiration):  
 208 l/min  
 avec: commutateur électronique

### Données de construction



Attribut	Valeur
B	20 mm
d	4,2 mm
D	20 mm
G1	G1/4"-F
G2	G3/8"-F
G3	G3/8"-F
H	65,5 mm
H2	5,2 mm
H3	18 mm
H4	17,3 mm
L	99,5 mm
L1	175,5 mm
L2	54 mm

# Ejecteur de base

## SBP-C 20 G03 VS-T

Réf. article:10.02.01.01001

<https://www.schmalz.com/10.02.01.01001>



Attribut	Valeur
L3	62 mm
L4	17,8 mm
SW1	17 mm
SW2	19 mm
X1	20 mm

### Données techniques

Attribut	Valeur
Diamètre des buses	2 mm
Degré d'évacuation	85 %
Capacité d'aspiration (max.)	7,4 m <sup>3</sup> /h
Capacité d'aspiration (max.)	123 l/min
Consommation d'air (en aspiration)	12,5 m <sup>3</sup> /h
Consommation d'air (en aspiration)	208 l/min
Niveau sonore libre	77 dB(A)
Niveau sonore d'aspiration	68 dB(A)
Plage de pression (press. de service)	3,0 ... 6,0 bar
Pression optimale	4,5 bar
Diamètre de tuyau int (recom.) air comp.	6 mm
Diamètre de tuyau int. (recom.) vacío	7 mm
Poids	143 g
Température de travail	0 ... 50 °C
Plage de pression (press. de service)	43.5...87.0
Pression optimale	65,2 psi
Capacité d'aspiration (max.)	4,343 cfm

## Ejecteur de base

### SBP-C 20 G03 VS-T

Réf. article:10.02.01.01001

<https://www.schmalz.com/10.02.01.01001>



#### Attribut

#### Valeur

Consommation d'air (en aspiration)

7,345 cfm

Indication : La tension d'alimentation pour vacuostats et pour électrovannes est de 24 V CC Pour les versions avec électrovannes SBP-C 07 (24) / SBP-C 25 (320) et une pression de service optimale  
Consommation d'air : Pour 2 m max. de longueur

## Pièces de rechange



#### **SD G3/8-AG 20x76 SBP**

Réf. article 10.02.01.00719

Silencieux pour générateur de vide

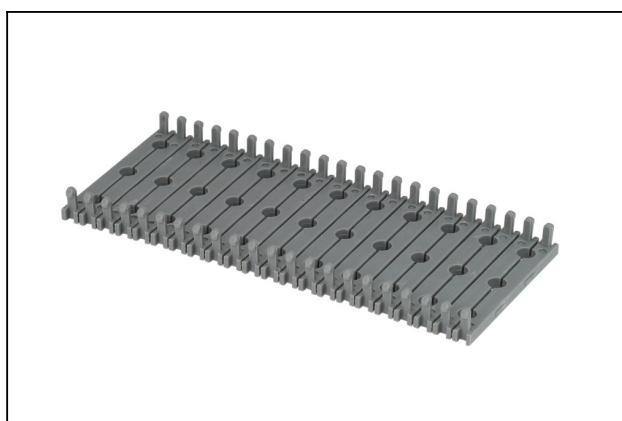
Filetage G1: G3/8"-M

Diamètre extérieur D: 20 mm

Longueur L: 76 mm

pour: Ejecteurs Basiques SBP

## Accessoires



#### **BEF-PL 110x44.5x3 SBP**

Réf. article 10.02.01.00511

Plaque de fixation

Longueur L: 110 mm

Largeur B: 44.5 mm

Hauteur H: 3 mm

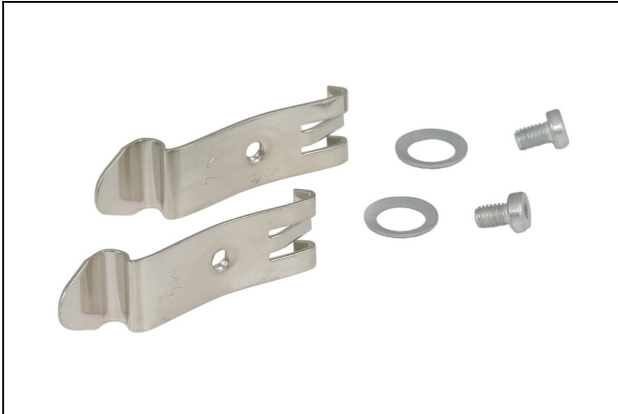
pour: Ejecteurs Basiques SBP

## Ejecteur de base

SBP-C 20 G03 VS-T

Réf. article:10.02.01.01001

<https://www.schmalz.com/10.02.01.01001>



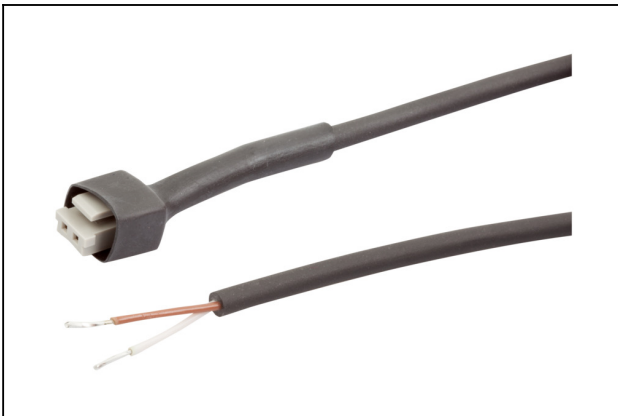
### SET SBP M4-IG

Réf. article10.02.01.00769

Kit de montage

pour: Ejecteurs de base SBP

Type: M4-IG



### ASK B-MIC10 3000 K-2P

Réf. article21.04.06.00086

Câble de raccordement

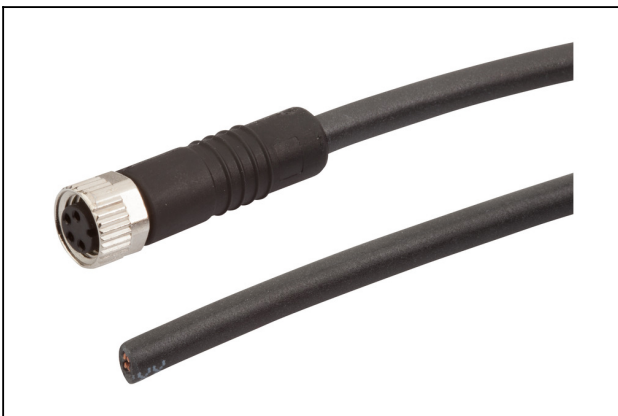
Interface raccordement 1:

Connect. 10mm

Long. de câble: 3000 mm

Interface raccordement 2: Câble 2

Matière: PUR-Câble



### ASK B-M8-4 5000 K-4P

Réf. article10.06.02.00031

Câble de raccordement

Interface raccordement 1:

Douille M8, 4 pol

Long. de câble: 5000 mm

Interface raccordement 2: Câble 4

Matière: PUR-Câble

## Ejecteur de base

SBP-C 20 G03 VS-T

Réf. article:10.02.01.01001

<https://www.schmalz.com/10.02.01.01001>



### VFT G1/4-IG 100

Réf. article 10.07.01.00120

Filtre à vide en cloche à boîtier transparent et filtre remplaçable

Raccord: G1/4"-F

Version: Élément filtrant court

Débit nominal: 8.4 m<sup>3</sup>/h

Taille des pores: 100 µm