

# Vacuostats/pressostats

## VS-V-A-PNP M8-4 S

Réf. article:10.06.02.00070

<https://www.schmalz.com/10.06.02.00070>

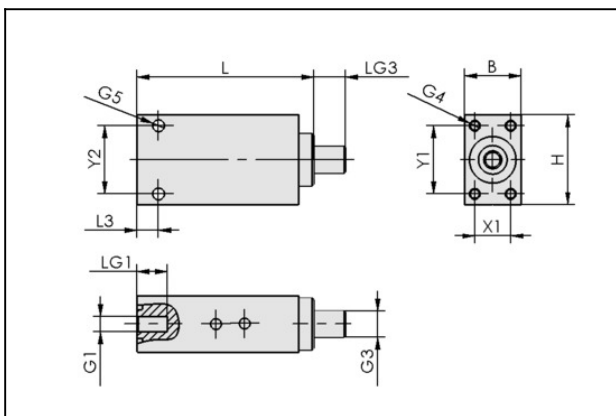
Page d'accueil > Technique du vide pour l'automation > Composants pour le vide > Interrupteurs et contrôle de systèmes > Vacuostats / pressostats électroniques > Vacuostats VS-V-A-PNP-S > VS-V-A-PNP M8-4 S

### Vacuostat/pressostat à signal de sortie numérique et analogique



Plage de mesure: -1,0 ... 0,0 bar  
 Version: avec adaptateur bride  
 Type: Commutation contre +  
 Connexion électrique:  
 Connecteur M8, 4 pôles  
 avec: Hystérèse fixe  
 Entrées/sorties: 1 anal./1 num 1...5V

### Données de construction



Attribut	Valeur
B	15,8 mm
G1	M5-F
G3	M8x1-M
G4	M3-F
G5	M4-F
H	25 mm
L	50 mm
L3	6 mm
LG1	5 mm
LG3	9 mm
X1	10 mm
Y1	19 mm
Y2	19 mm

# Vacuostats/pressostats

## VS-V-A-PNP M8-4 S

Réf. article:10.06.02.00070

<https://www.schmalz.com/10.06.02.00070>



---

### Données techniques

Attribut	Valeur
Moyen de mesure	Gaz non agressifs, air sec exempt d'huile
Plage de mesure	-1,0 ... 0,0 bar
Protection surpression max.	5 bar
Précision de la reproduction	5 mbar
Hystérésis	5 mbar mini (pour -300 mbar), 12 mbar maxi (pour -900 mbar)
Entrées/sorties	1 anal./1 num 1...5V
Capacité de commutation max.	125 mA
Affichage	LED
Connexion électrique	Connecteur M8, 4 pôles
Raccord	M5-F
Tension	12-24V DC
Consom. de courant	30 mA
Type de protection IP	IP 40
Effet de température	1.2 mbar/°C
Température de travail	-20 ... 70 °C
Poids	25 g

---

### Accessoires

## Vacuostats/pressostats

### VS-V-A-PNP M8-4 S

Réf. article:10.06.02.00070

<https://www.schmalz.com/10.06.02.00070>



#### **ASK B-M8-4 5000 K-4P**

Réf. article10.06.02.00031

Câble de raccordement

Interface raccordement 1:

Douille M8, 4 pol

Long. de câble: 5000 mm

Interface raccordement 2: Câble 4

Matière: PUR-Câble



#### **ASK WB-M8-4 5000 K-4P**

Réf. article10.06.02.00032

Câble de raccordement

Interface raccordement 1:

Coudé douille M8, 4 pol

Long. de câble: 5000 mm

Interface raccordement 2: Câble 4

Matière: PUR-Câble