

## Raccord tournant

### DEF L 3500

Réf. article:10.07.03.00003

<https://www.schmalz.com/10.07.03.00003>

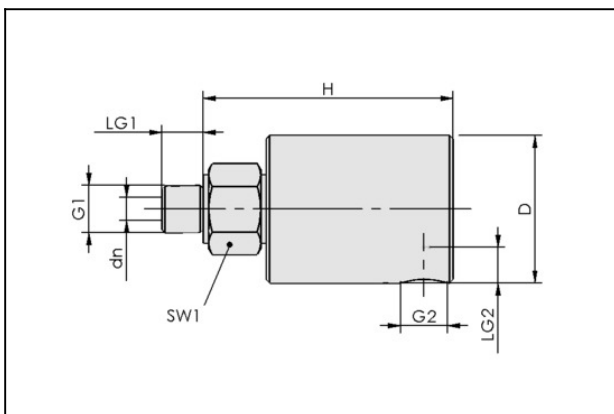
Page d'accueil > Technique du vide pour l'automatisation > Composants pour le vide > Filtres et raccords > Tuyaux et raccords > Dispositifs de rotation DEF > DEF L 3500

## Dispositif de rotation pour les éléments de machines tournants, sans entretien



Filetage 1 (tournant): G1/4"-M  
 Filetage 2 (fixe): R1/4"-F  
 Version fitting: Fil à gauche  
 Vitesse de rotation (max): 3500 1/min

## Données de construction



Attribut	Valeur
dn	6,4 mm
D	41,2 mm
G1	G1/4"-M
G2	R1/4"-F
H	69,5 mm
LG1	11,5 mm
LG2	20,6 mm
SW1	22 mm

## Données techniques

# Raccord tournant

## DEF L 3500

Réf. article:10.07.03.00003

<https://www.schmalz.com/10.07.03.00003>



Attribut	Valeur
Vit. de rotat.	3 500 1/min
Poids	400 g

---

---