

## Raccord rapide droit

### STV-GE G1/8-AG 6

Réf. article:10.08.02.00204

<https://www.schmalz.com/10.08.02.00204>

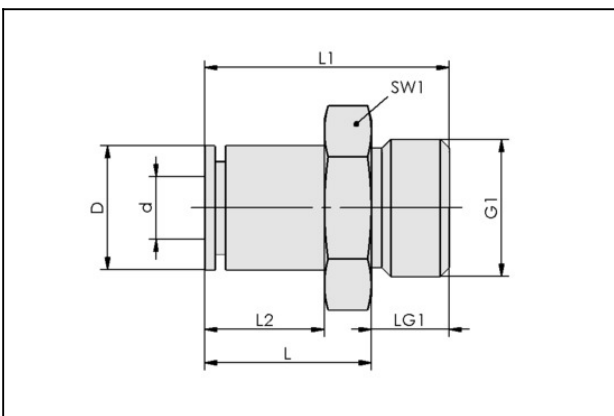
Page d'accueil > Technique du vide pour l'automatisation > Composants pour le vide > Filtres et raccords > Tuyaux et raccords > Raccords filetés rapides > STV-GE G1/8-AG 6

## Raccord fileté rapide droit



Filetage G1: G1/8"-M  
 Diamètre extérieur du tuyau: 6 mm  
 Matière: Laiton  
 Surface: nickelé  
 Temp. secondaire: -20 ... 80 °C

## Données de construction



Attribut	Valeur
D	11,4 mm
d	6 mm
G1	G1/8"-M
dn	4 mm
L	16,4 mm
L1	21,9 mm
L2	12,1 mm
LG1	5,5 mm
SW1	13 mm

## Données techniques

## Raccord rapide droit

### STV-GE G1/8-AG 6

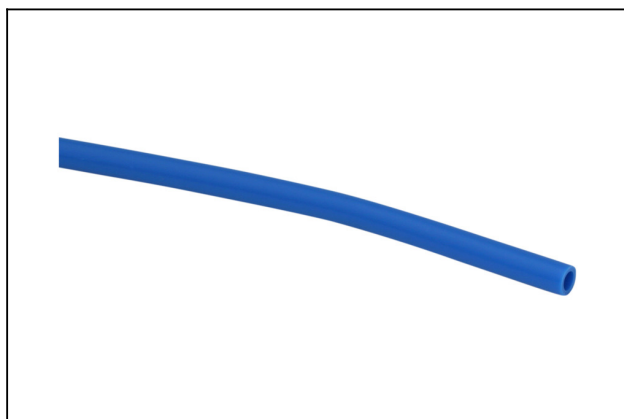
Réf. article:10.08.02.00204

<https://www.schmalz.com/10.08.02.00204>



Attribut	Valeur
Type de tuyau	Tuyau D = 6 d = 4
Type de tuyau	6-4
Matière	Laiton
Plage de pression (press. de service)	-0,95 ... 15,00 bar
Température de travail	-20 ... 80 °C
Poids	11 g

## Accessoires



### VSL 6-4 PE

Réf. article10.07.09.00014

Tuyau pour systèmes de vide et d'air comprimé

Diamètre extérieur D: 6 mm

Diamètre intérieur d: 4 mm

Longueur (max.): 100 m

Matière: PE

Rayon de pose (min): 35 mm

Plage de pression (press d service):

-0,95 ... 10,00 bar

Temp. secondaire: -30 ... 70 °C



### VSL 6-4 PTFE

Réf. article10.07.09.00157

Tuyau pour systèmes de vide et d'air comprimé

Diamètre extérieur D: 6 mm

Diamètre intérieur d: 4 mm

Longueur (max.): 50 m

Matière: Polytetrafluorethylene

Rayon de pose (min): 35 mm

Couleur: natur

Plage de pression (press d service):

-0,95 ... 10,00 bar

Temp. secondaire: -190 ... 260 °C

## Raccord rapide droit

STV-GE G1/8-AG 6

Réf. article:10.08.02.00204

<https://www.schmalz.com/10.08.02.00204>



### VSL 6-4 PU

Réf. article:10.07.09.00002

Tuyau pour systèmes de vide et d'air comprimé

Diamètre extérieur D: 6 mm

Diamètre intérieur d: 4 mm

Longueur (max.): 500 m

Matière: PU

Rayon de pose (min): 35 mm

Plage de pression (press d service):

-0,95 ... 10,00 bar

Temp. secondaire: -20 ... 90 °C