

Bloc de bridage

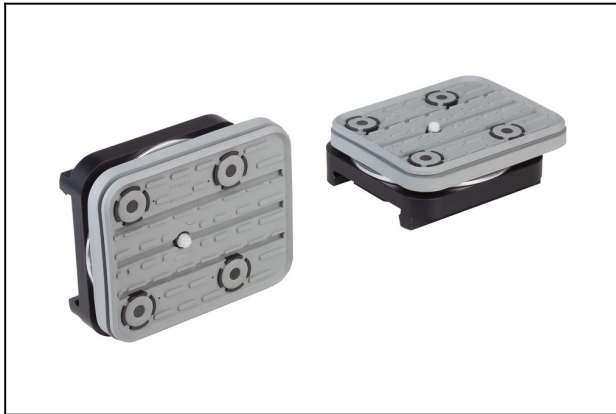
VCBL-S1 140x115x32.7 D-360 TV

Réf. article:10.01.12.01299

<https://www.schmalz.com/10.01.12.01299>

Page d'accueil > Technique de bridage par le vide > Dispositifs de bridage pour le travail du bois > Dispositifs de bridage pour les systèmes de SCM / Morbidelli > Bloc de bridage par le vide VCBL-S > VCBL-S1 140x115x32.7 D-360 TV

Bloc de bridage pour console SCM/Morbidelli - Type 1

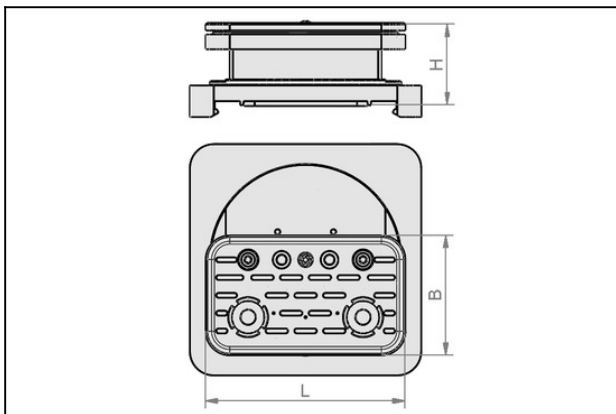


Dimensions (Lxl): 140 x 115 mm

Hauteur H: 32.7 mm

Disposition: pivotant à 360°
avec: Palpeur mécanique

Données de construction



Attribut	Valeur
B	115 mm
B1	120 mm
H	32,7 mm
L	140 mm

Données techniques

Attribut	Valeur
Poids	0,62 kg

SCM / Morbidelli est une marque déposée et protégée. Les produits présentés ici ont été développés par la société J. Schmalz GmbH spécialement pour les centres d'usinage CNC de SCM / Morbidelli.

Bloc de bridage

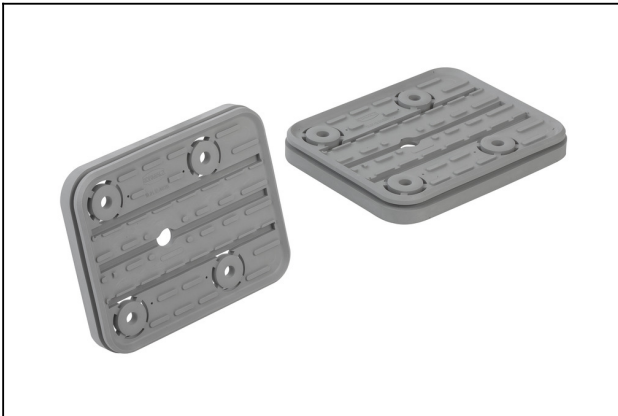
VCBL-S1 140x115x32.7 D-360 TV

Réf. article:10.01.12.01299

<https://www.schmalz.com/10.01.12.01299>



Pièces de rechange



VCSP-U 140x115x16.5 VCBL-K1

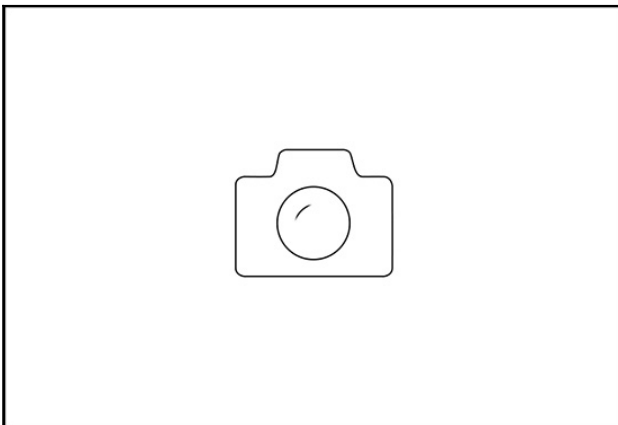
Réf. article10.01.12.00228

Semelle inférieure pour bloc de bridage par le vide

Dimensions (Lxl): 140 x 115 mm

Hauteur H: 16.5 mm

pour: Bloc d'aspiration VCBL-K1



VCDR 115.5x43x5 VCBL-S

Réf. article10.01.12.03569

cadre d'étanchéité (bas)

Longueur L: 115.5 mm

Largeur B: 43 mm

Hauteur H: 5 mm

pour: Bloc d'aspiration VCBL-S



TV D9 4.3

Réf. article10.01.12.02514

Palpeur pour la désactivation de ventouses non occupées ou Bloc de bridage

Diamètre extérieur D: 9 mm

Course ressort Z: 4.3 mm