

## Ventouse à soufflets (ronde)

FSGB 25 NBR-55 G1/8-IG

Réf. article:10.01.06.00110

<https://www.schmalz.com/10.01.06.00110>

Page d'accueil > Technique du vide pour l'automatisation > Composants pour le vide > Ventouses à vide > Ventouses à soufflets (rondes) >

Ventouses à soufflets FSGB (3,5 soufflets) > FSGB 25 NBR-55 G1/8-IG

### Ventouse à soufflets (ronde) pour les pièces particulièrement inégales



Dimensions: 25

Matière de la ventouse:

Caoutchouc nitrile NBR

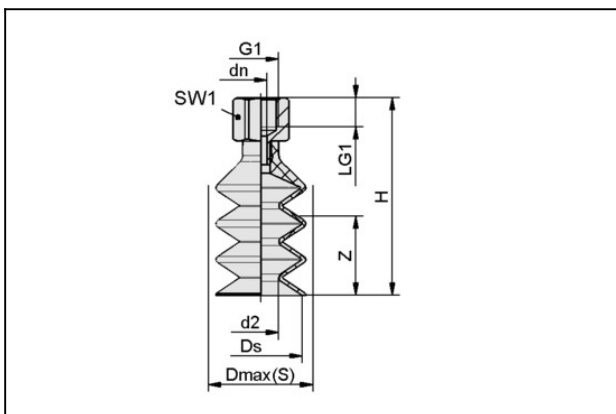
Dureté de la matière: 55 °Sh

Raccord du vide: G1/8"-F

Matière d'insert: Aluminium

Nombre de soufflets: 3.5

### Données de construction



Attribut	Valeur
d2	10 mm
Dmax(S)	26,5 mm
dn	3,5 mm
Ds	23 mm
G1	G1/8"-F
H	57 mm
LG1	8,5 mm
SW1	14 mm
Z (Course)	22 mm

### Données techniques

## Ventouse à soufflets (ronde)

FSGB 25 NBR-55 G1/8-IG

Réf. article:10.01.06.00110

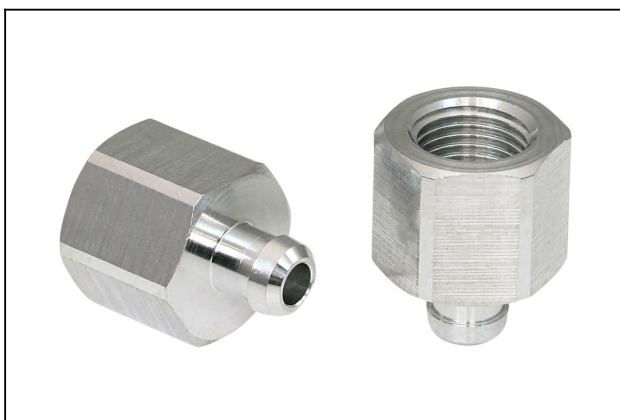
<https://www.schmalz.com/10.01.06.00110>



Attribut	Valeur
Force de rupt.	20 N
Dimensions	25
Poids	9,7 g
Famille d'insert	N 016
Matière	Caoutchouc nitrile NBR
Force d'aspir.	4,5 N
Diamètre de tuyau int (recom.)	4 mm
Volume	7,071 cm <sup>3</sup>
Rayon de courbure (min) (convexe)	25 mm
Famille de produit	FSGB
Nombre de soufflets	3,5

Indication : Puissance d'aspiration : Les données relatives à la puissance d'aspiration sont des valeurs théoriques pour un vide de -0,6 bar et une surface de pièce sèche, lisse et plane - elles sont indiquées sans facteur de sécurité  
Diamètre recommandé : Le diamètre recommandé se base sur une longueur de tuyau d'environ 2 m

### Pièces de rechange



#### SA-NIP N016 G1/8-IG DN350

Réf. article:10.01.06.05731

Insert de raccordement de ventouse

Insert: N 016

Filetage G1: G1/8"-F

Longueur hors-tout: 18.5 mm

Longueur ajustable: 12 mm

Diamètre nomin.: 3,50 mm

Matière: Aluminium

## Ventouse à soufflets (ronde)

FSGB 25 NBR-55 G1/8-IG

Réf. article:10.01.06.00110

<https://www.schmalz.com/10.01.06.00110>



### **FGB 25 NBR-55 N049**

Réf. article:10.01.06.00109

Ventouse à soufflets (ronde) pour les pièces particulièrement inégales

Dimensions: 25

Matière de la ventouse:

Caoutchouc nitrile NBR

Dureté de la matière: 55 °Sh

Nombre de soufflets: 3.5