

Ventouse à soufflets SI-HD (ronde)

FG 25 SI-HD N016

Réf. article:10.01.06.03246

<https://www.schmalz.com/10.01.06.03246>

Page d'accueil > Technique du vide pour l'automatisation > Composants pour le vide > Ventouses à vide > Ventouses pour le conditionnement > FG 25 SI-HD N016

Ventouse à soufflets (ronde) pour les pièces particulièrement inégales



Dimensions: 25

Matière de la ventouse:

Silicone SI-HD

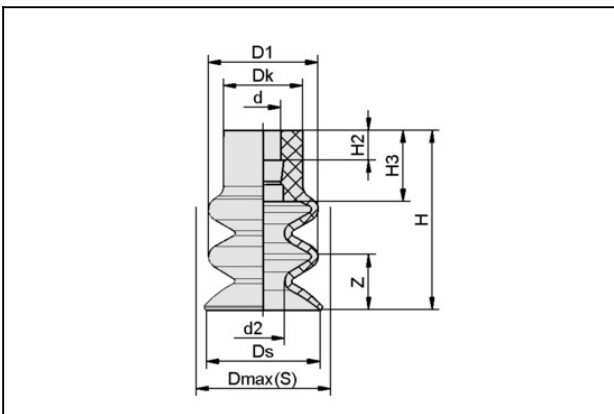
Dureté de la matière: 65 °Sh

Propriété de la matière:

FDA-compatible

Nombre de soufflets: 2.5

Données de construction



Attribut	Valeur
d	4,5 mm
d2	10 mm
D1	25 mm
Dk	10 mm
Dmax(S)	26 mm
Ds	23 mm
H	34 mm
H2	3,8 mm
H3	9 mm
Z (Course)	18 mm

Ventouse à soufflets SI-HD (ronde)

FG 25 SI-HD N016

Réf. article:10.01.06.03246

<https://www.schmalz.com/10.01.06.03246>



Données techniques

Attribut	Valeur
Force d'aspir.	4,5 N
Force de rupt.	19 N
Volume	5,222 cm ³
Rayon de courbure (min) (convexe)	12 mm
Diamètre de tuyau int (recom.)	4 mm
Dimensions	25
Famille d'insert	N 016
Nombre de soufflets	2,5
Matière	Silicone SI-HD
Dureté de la matière [Shore A]	65.0 Shore A
Poids	4,1 g
Famille de produit	FG

Indication : Puissance d'aspiration : Les données relatives à la puissance d'aspiration sont des valeurs théoriques pour un vide de -0,6 bar et une surface de pièce sèche, lisse et plane - elles sont indiquées sans facteur de sécurité Diamètre recommandé : Le diamètre recommandé se base sur une longueur de tuyau d'environ 2 m

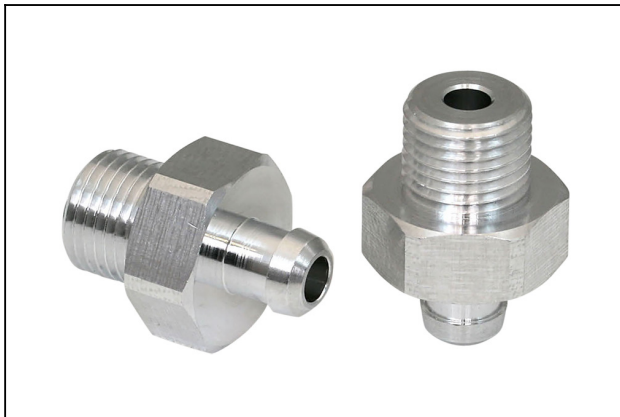
Accessoires

Ventouse à soufflets SI-HD (ronde)

FG 25 SI-HD N016

Réf. article:10.01.06.03246

<https://www.schmalz.com/10.01.06.03246>



SA-NIP N016 G1/8-AG DN350

Réf. article:10.01.06.05735

Insert de raccordement de ventouse

Insert: N 016

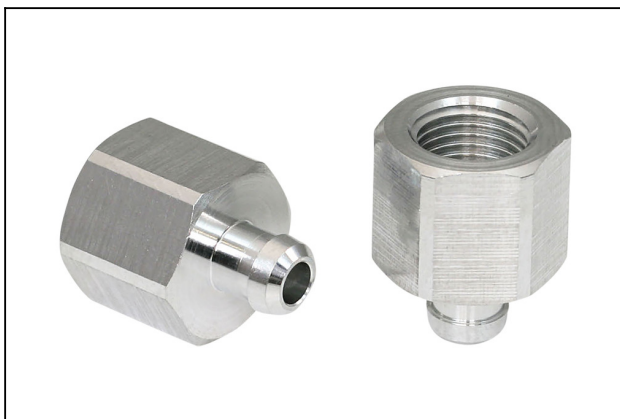
Filetage G1: G1/8"-M

Longueur hors-tout: 20 mm

Longueur ajustable: 6 mm

Diamètre nomin.: 3,50 mm

Matière: Aluminium



SA-NIP N016 G1/8-IG DN350

Réf. article:10.01.06.05731

Insert de raccordement de ventouse

Insert: N 016

Filetage G1: G1/8"-F

Longueur hors-tout: 18.5 mm

Longueur ajustable: 12 mm

Diamètre nomin.: 3,50 mm

Matière: Aluminium



SA-NIP N016 M5-AG DN250

Réf. article:10.01.06.00123

Insert de raccordement de ventouse

Insert: N 016

Filetage G1: M5-M

Longueur hors-tout: 16 mm

Longueur ajustable: 5 mm

Diamètre nomin.: 2,50 mm

Matière: Aluminium

Ventouse à soufflets SI-HD (ronde)

FG 25 SI-HD N016

Réf. article:10.01.06.03246

<https://www.schmalz.com/10.01.06.03246>



SA-NIP N016 G1/8-AG DN310

Réf. article:10.01.06.04062

Insert de raccordement de ventouse

Insert: N 016

Filetage G1: G1/8"-M

Longueur hors-tout: 20 mm

Longueur ajustable: 6 mm

Diamètre nomin.: 3,10 mm

Matière: Inox aust.

Ouverture de clé SW2: 3 mm



SA-NIP N016 M5-AG DN250

Réf. article:10.01.06.04365

Insert de raccordement de ventouse

Insert: N 016

Filetage G1: M5-M

Longueur hors-tout: 16 mm

Longueur ajustable: 5 mm

Diamètre nomin.: 2,50 mm

Matière: Inox aust.

Ouverture de clé SW2: 3 mm



SA-NIP N016 M5-IG DN310

Réf. article:10.01.06.04689

Insert de raccordement de ventouse

Insert: N 016

Filetage G1: M5-F

Longueur hors-tout: 16 mm

Longueur ajustable: 10 mm

Diamètre nomin.: 3,10 mm

Matière: Inox aust.

Ouverture de clé SW2: 3 mm

Ventouse à soufflets SI-HD (ronde)

FG 25 SI-HD N016

Réf. article:10.01.06.03246

<https://www.schmalz.com/10.01.06.03246>



SA-NIP N016 G1/8-IG DN310

Réf. article:10.01.06.04690

Insert de raccordement de ventouse

Insert: N 016

Filetage G1: G1/8"-F

Longueur hors-tout: 18.5 mm

Longueur ajustable: 12 mm

Diamètre nomin.: 3,10 mm

Matière: Inox aust.