

## Asta a molla

### FSTI G3/8-AG G1/8-AG 25

N. articolo:10.01.02.00843

<https://www.schmalz.com/10.01.02.00843>

Pagina iniziale > Tecnica del vuoto per l'automazione > Componenti per il vuoto > Elementi di fissaggio > Aste a molla > Aste a molla FSTI > FSTI G3/8-AG G1/8-AG 25

## Asta a molla con ammortizzatore interno e compensazione altezza

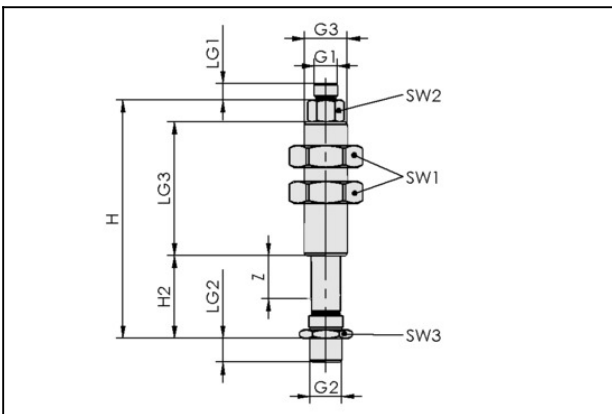


Attacco aspiratore: G3/8"-AG

Attacco vuoto: G1/8"-AG

Corsa sospens. Z: 25 mm

## Dati di costruzione



Attribute	Valore
G1	G1/8"-AG
G2	G3/8"-AG
G3	M18x1.5-AG
H	102 mm
H2	37 mm
LG1	6,5 mm
LG2	9 mm
LG3	56 mm
SW1	27 mm
SW2	13 mm
SW3	19 mm
Z (Corsa)	25 mm

## Asta a molla

### FSTI G3/8-AG G1/8-AG 25

N. articolo:10.01.02.00843

<https://www.schmalz.com/10.01.02.00843>

#### Dati tecnici

Attribute	Valore
Tasso elastico	0,097 N/mm
Precompress. elast.	5,63 N
Reazione elastica centro corsa	6,84 N
Carico verticale	1.000 N
Carico orizzontale	700 N
Peso	180 g
Temp. ambiente	0 ... 80 °C

Indicazione: Reazione elastica: Riferito a una corsa del 50% Carico verticale: Carico statico massimo  
Carico orizzontale: I dati del carico orizzontale si riferiscono al bordo inferiore dell'asta in stato scarico.  
Il carico orizzontale è un carico statico massimo e compromette il processo di inserimento e disinserimento delle sospensioni allo stato orizzontale

#### Accessori



#### HTR-FST A2 FSTI

N. articolo10.01.03.06134

Supporto per adattamento flessibile di aste a molla

Collegamento traverse:

Adattatore perno A2

Fissaggio con giunti elastici:

M18x1.5-IG

per: Giunto elastico

## Asta a molla

FSTI G3/8-AG G1/8-AG 25

N. articolo:10.01.02.00843

<https://www.schmalz.com/10.01.02.00843>



### HTR-FST A3 FSTI

N. articolo10.01.03.06136

Supporto per adattamento flessibile di aste a molla

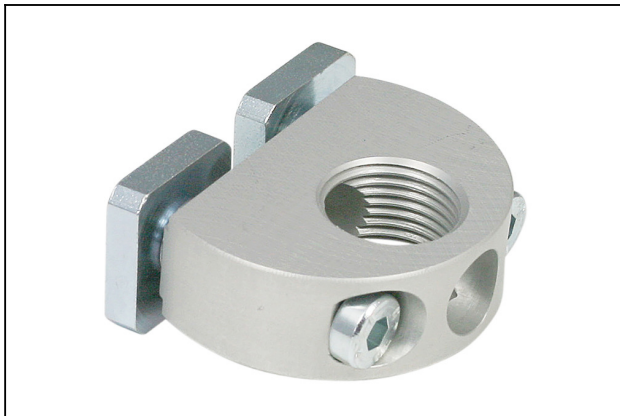
Collegamento traverse:

Testa sfer. 28,5 mm

Fissaggio con giunti elastici:

M18x1.5-IG

per: Giunto elastico



### HTR-FST 2N

N. articolo10.01.03.06143

Supporto per adattamento flessibile di aste a molla

Collegamento traverse: 2 Linguetta

Fissaggio con giunti elastici:

M18x1.5-IG



### HTR-UNI 2N FSTI

N. articolo10.01.03.00297

Supporto universale per il fissaggio regolabile di ventose

Collegamento traverse: 2 Linguetta

Forma: per FSTI

## Asta a molla

### FSTI G3/8-AG G1/8-AG 25

N. articolo:10.01.02.00843

<https://www.schmalz.com/10.01.02.00843>



#### **RED-STK G1/2-AG G3/8-IG MS-V**

N. articolo10.08.04.00096

Elemento riduttore con esagono

Filettatura G1: G1/2"-AG

Filettatura G2: G3/8"-IG

Lunghezza L: 6 mm

Materiale: Ottone

Superficie: nichelato



#### **STVI-GE G1/8-IG 4**

N. articolo10.08.02.00149

Raccordo a innesto diritto

Filettatura G1: G1/8"-IG

Diametro est tubo fless: 4 mm

Materiale: Ottone

Superficie: nichelato

Temp. ambiente: -20 ... 80 °C



#### **STVI-GE G1/8-IG 6**

N. articolo10.08.02.00150

Raccordo a innesto diritto

Filettatura G1: G1/8"-IG

Diametro est tubo fless: 6 mm

Materiale: Ottone

Superficie: nichelato

Temp. ambiente: -20 ... 80 °C

## Asta a molla

FSTI G3/8-AG G1/8-AG 25

N. articolo:10.01.02.00843

<https://www.schmalz.com/10.01.02.00843>



### **STVI-GE G1/8-IG 8**

N. articolo10.08.02.00151

Raccordo a innesto diritto

Filettatura G1: G1/8"-IG

Diametro est tubo fless: 8 mm

Materiale: Ottone

Superficie: nichelato

Temp. ambiente: -20 ... 80 °C