

Asta a molla

FSTI G1/4-AG G1/8-AG 25 VG

N. articolo:10.01.02.00869

<https://www.schmalz.com/10.01.02.00869>

Pagina iniziale > Tecnica del vuoto per l'automazione > Componenti per il vuoto > Elementi di fissaggio > Aste a molla > Aste a molla FSTI > FSTI G1/4-AG G1/8-AG 25 VG

Asta a molla con ammortizzatore interno e compensazione altezza



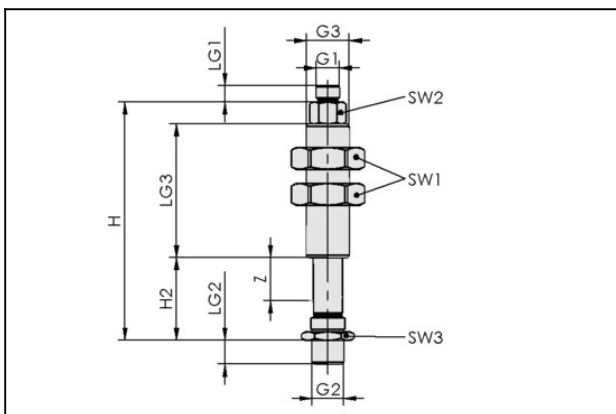
Attacco aspiratore: G1/4"-AG

Attacco vuoto: G1/8"-AG

Corsa sospens. Z: 25 mm

Forma: antitorzione

Dati di costruzione



Attribute	Valore
G1	G1/8"-AG
G2	G1/4"-AG
G3	M18x1.5-AG
H	101 mm
H2	36 mm
LG1	6,5 mm
LG2	10 mm
LG3	56 mm
SW1	27 mm
SW2	13 mm
SW3	17 mm
Z (Corsa)	25 mm

Asta a molla

FSTI G1/4-AG G1/8-AG 25 VG

N. articolo:10.01.02.00869

<https://www.schmalz.com/10.01.02.00869>

Dati tecnici

Attribute	Valore
Tasso elastico	0,097 N/mm
Precompress. elast.	5,63 N
Reazione elastica centro corsa	6,84 N
Carico verticale	1.000 N
Carico orizzontale	500 N
Peso	180 g
Temp. ambiente	0 ... 80 °C

Indicazione: Reazione elastica: Riferito a una corsa del 50% Carico verticale: Carico statico massimo
Carico orizzontale: I dati del carico orizzontale si riferiscono al bordo inferiore dell'asta in stato scarico.
Il carico orizzontale è un carico statico massimo e compromette il processo di inserimento e disinserimento delle sospensioni allo stato orizzontale

Accessori



FLK G1/4-IG G1/4-AG

N. articolo10.01.03.00178

Fissaggio ventosa flessibile per l'adeguamento alle superfici oblique

Filettatura G1: G1/4"-IG

Filettatura G2: G1/4"-AG

Temp. ambiente: 0 ... 70 °C

Asta a molla

FSTI G1/4-AG G1/8-AG 25 VG

N. articolo:10.01.02.00869

<https://www.schmalz.com/10.01.02.00869>



FLK G1/4-IG M10x1.25-AG

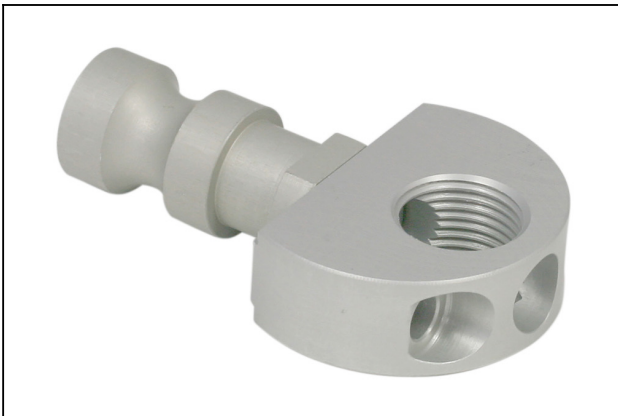
N. articolo10.01.03.00206

Fissaggio ventosa flessibile per l'adeguamento alle superfici oblique

Filettatura G1: G1/4"-IG

Filettatura G2: M10x1.25-AG

Temp. ambiente: 0 ... 70 °C



HTR-FST A2 FSTI

N. articolo10.01.03.06134

Supporto per adattamento flessibile di aste a molla

Collegamento traverse:

Adattatore perno A2

Fissaggio con giunti elastici:

M18x1.5-IG

per: Giunto elastico



HTR-FST A3 FSTI

N. articolo10.01.03.06136

Supporto per adattamento flessibile di aste a molla

Collegamento traverse:

Testa sfer. 28,5 mm

Fissaggio con giunti elastici:

M18x1.5-IG

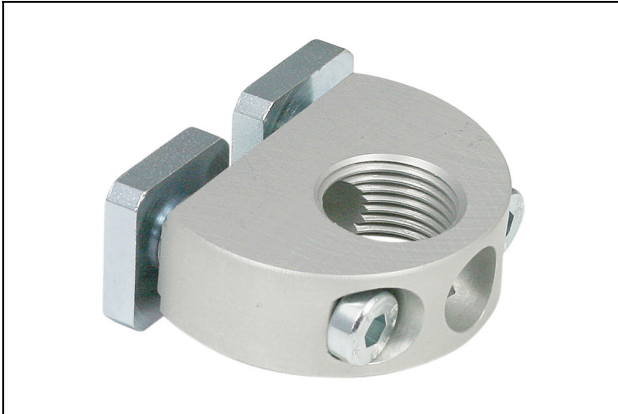
per: Giunto elastico

Asta a molla

FSTI G1/4-AG G1/8-AG 25 VG

N. articolo:10.01.02.00869

<https://www.schmalz.com/10.01.02.00869>



HTR-FST 2N

N. articolo10.01.03.06143

Supporto per adattamento flessibile di aste a molla

Collegamento traverse: 2 Linguetta

Fissaggio con giunti elastici:

M18x1.5-IG



HTR-UNI 2N FSTI

N. articolo10.01.03.00297

Supporto universale per il fissaggio regolabile di ventose

Collegamento traverse: 2 Linguetta

Forma: per FSTI



KGL G1/4-IG G1/4-AG

N. articolo10.01.03.00110

Fissaggio ventosa snodabile per l'adeguamento alle superfici oblique

Filettatura G1: G1/4"-IG

Filettatura G2: G1/4"-AG

Altezza H: 37.5 mm

Asta a molla

FSTI G1/4-AG G1/8-AG 25 VG

N. articolo:10.01.02.00869

<https://www.schmalz.com/10.01.02.00869>



KGL G1/4-IG M10x1.25-AG

N. articolo10.01.03.00137

Fissaggio ventosa snodabile per l'adeguamento alle superfici oblique

Filettatura G1: G1/4"-IG

Filettatura G2: M10x1.25-AG

Altezza H: 37.5 mm



STVI-GE G1/8-IG 4

N. articolo10.08.02.00149

Raccordo a innesto diritto

Filettatura G1: G1/8"-IG

Diametro est tubo fless: 4 mm

Materiale: Ottone

Superficie: nichelato

Temp. ambiente: -20 ... 80 °C



STVI-GE G1/8-IG 6

N. articolo10.08.02.00150

Raccordo a innesto diritto

Filettatura G1: G1/8"-IG

Diametro est tubo fless: 6 mm

Materiale: Ottone

Superficie: nichelato

Temp. ambiente: -20 ... 80 °C

Asta a molla

FSTI G1/4-AG G1/8-AG 25 VG

N. articolo:10.01.02.00869

<https://www.schmalz.com/10.01.02.00869>



STVI-GE G1/8-IG 8

N. articolo10.08.02.00151

Raccordo a innesto diritto

Filettatura G1: G1/8"-IG

Diametro est tubo fless: 8 mm

Materiale: Ottone

Superficie: nichelato

Temp. ambiente: -20 ... 80 °C