

## Asta a molla

### FSTIm M5-IG 6/4 L 10 IN

N. articolo:10.01.02.01338

<https://www.schmalz.com/10.01.02.01338>

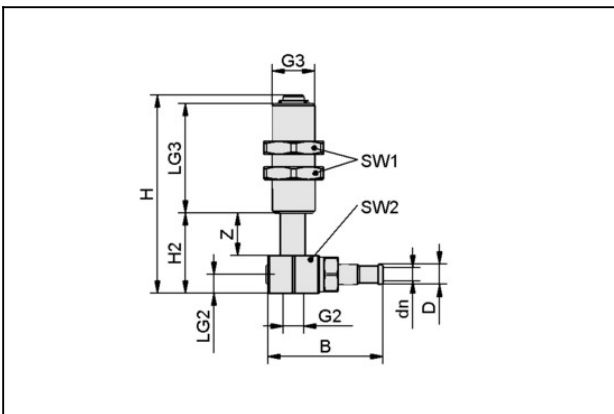
Pagina iniziale > Tecnica del vuoto per l'automazione > Componenti per il vuoto > Elementi di fissaggio > Aste a molla > Aste a molla FSTIm > FSTIm M5-IG 6/4 L 10 IN

## Asta a molla con ammortizzatore interno e compensazione altezza



Attacco aspiratore: M5-IG  
 Attacco vuoto: Tubo fless. 6/4  
 Forma: n.d.  
 Corsa sospens. Z: 10 mm  
 Forma: segregazione

## Dati di costruzione



Attribute	Valore
B	23,2 mm
dn	2,5 mm
G2	M5-IG
G3	M10x1-AG
H	49 mm
H2	21 mm
LG2	5,5 mm
LG3	26 mm
SW1	14 mm
SW2	13 mm
Z (Corsa)	10 mm

## Asta a molla

FSTIm M5-IG 6/4 L 10 IN

N. articolo:10.01.02.01338

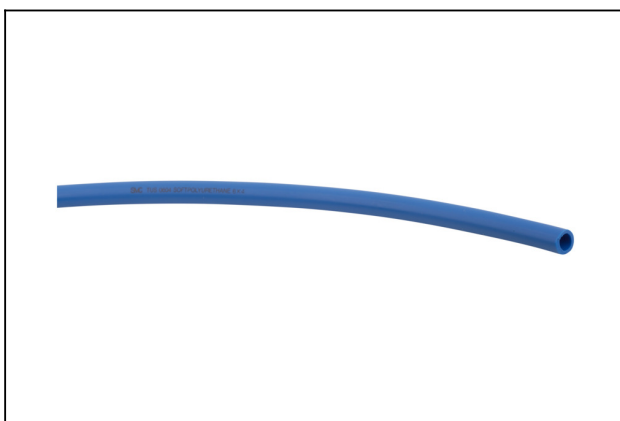
<https://www.schmalz.com/10.01.02.01338>

### Dati tecnici

Attribute	Valore
Conception	segregazione
Tasso elastico	0,05 N/mm
Precompress. elast.	0,5 N
Reazione elastica centro corsa	0,75 N
Carico verticale	15 N
Carico orizzontale	10 N
Peso	18 g
Temp. ambiente	0 ... 80 °C

Indicazione: Reazione elastica: Riferito a una corsa del 50 % Carico verticale: Carico statico massimo  
Carico orizzontale: I dati del carico orizzontale si riferiscono al bordo inferiore dell'asta in stato scarico.  
Il carico orizzontale è un carico statico massimo e compromette il processo di inserimento e disinserimento delle sospensioni allo stato orizzontale.

### Accessori



#### VSL 6-4 PU SO

N. articolo:10.07.09.00141

Tubo flessibile per i sistemi di vuoto e aria compressa

Diametro esterno D: 6 mm

Diametro interno d: 4 mm

Lunghezza (max): 50 m

Materiale: PU

Raggio posa (min): 15 mm

Colore: azzurro

Zona pressione (press. di esercizio):

-0,84 ... 6,00 bar

Temp. ambiente: -25 ... 60 °C

SO: Tubo in versione soft

## Asta a molla

FSTIm M5-IG 6/4 L 10 IN

N. articolo:10.01.02.01338

<https://www.schmalz.com/10.01.02.01338>



### ST M5-AG 4 MS-V

N. articolo10.08.03.00311

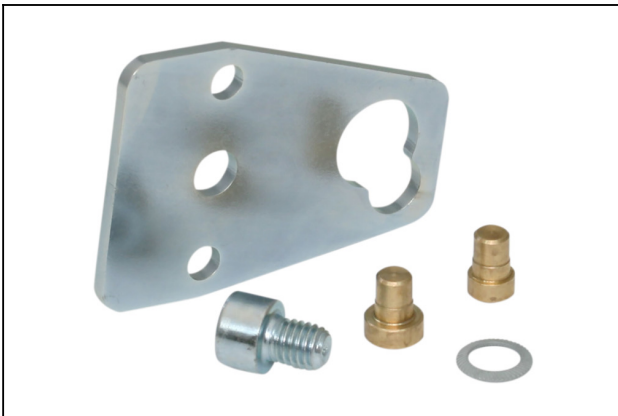
Bocchetta

Filettatura G1: M5-AG

Diametro interno tubo: 4 mm

Materiale: Ottone

Superficie: nichelato



### HTR-STA 47 1N D10/16 FL

N. articolo10.08.03.00085

Supporto per montaggio flessibile aste a molla/ventose su profili

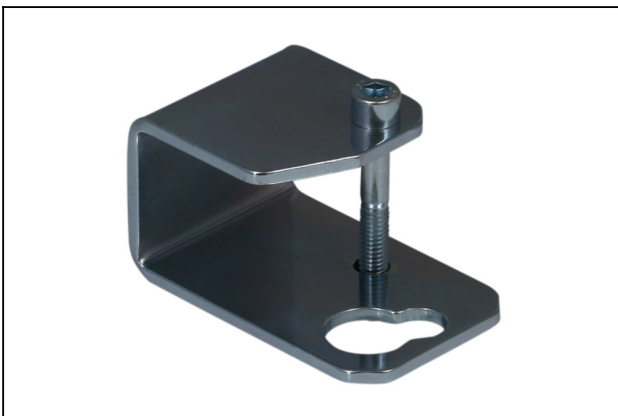
Lunghezza L: 47 mm

Collegamento traverse: Linguetta

Integrazione ventose, aste a molla:

Contorno D10 e D16

Forma: piatto



### HTR-ST5 30x30 D10/16 WI

N. articolo10.08.03.00088

Supporto per montaggio flessibile aste a molla/ventose su tubi a sezione quadra

Collegamento traverse: 30x30

Integrazione ventose, aste a molla:

Contorno D10 e D16

Forma: angolato

## Asta a molla

FSTIm M5-IG 6/4 L 10 IN

N. articolo:10.01.02.01338

<https://www.schmalz.com/10.01.02.01338>



### HTR-ST5 40x40 D10/16 WI

N. articolo10.08.03.00089

Supporto per montaggio flessibile aste a molla/ventose  
su tubi a sezione quadra

Collegamento traverse: 40x40

Integrazione ventose, aste a molla:

Contorno D10 e D16

Forma: angolato