

Sistema di supporto

HTS-A2 DBD

N. articolo:10.01.04.00411

<https://www.schmalz.com/10.01.04.00411>

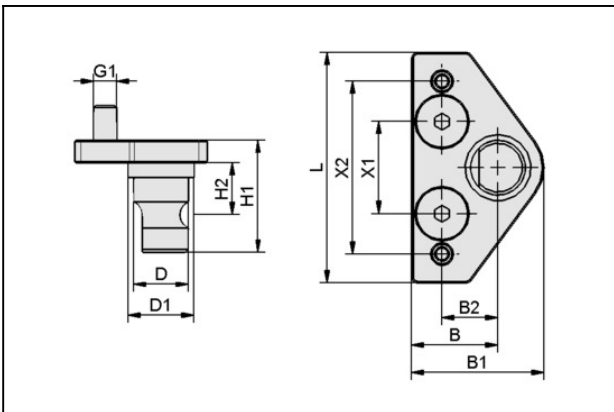
Pagina iniziale > Tecnica del vuoto per l'automazione > Componenti per il vuoto > Elementi di fissaggio > Giunti snodati > HTS-A2 DBD

Sistema di supporto



Collegamento traverse:
Perno c I scanal $\varnothing 19$
per: Controllo lamiera doppia

Dati di costruzione



Attribute	Valore
B	30 mm
B1	46 mm
B2	19,5 mm
D	19 mm
D1	23 mm
G1	M8-AG
H1	39 mm
H2	18 mm
L	80 mm
X1	32 mm
X2	60 mm

Sistema di supporto

HTS-A2 DBD

N. articolo:10.01.04.00411

<https://www.schmalz.com/10.01.04.00411>



Dati tecnici

Attribute	Valore
Dimensione	0
Peso	241,7 g