

Ventosa a soffierto (tondo)

FGA 13 PVC-50 N016

N. articolo:10.01.06.01549

<https://www.schmalz.com/10.01.06.01549>

Pagina iniziale > Tecnica del vuoto per l'automazione > Componenti per il vuoto > Ventose a vuoto > Ventose per imballaggio > Ventose a soffierto FGA PVC (1,5 pieghe) > FGA 13 PVC-50 N016

Aspiratore a soffierto (tondo) con adattamento ottimale a superfici non piane



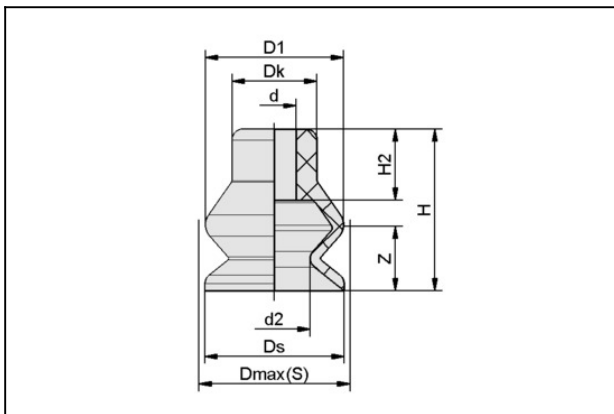
Dimensione: 13

Materiale aspiratore: PVC

Durezza del materiale: 50 °Sh

Numero pieghe: 1.5

Dati di costruzione



Attribute	Valore
d	4 mm
d2	6,6 mm
D1	12,8 mm
Dk	7,9 mm
Dmax(S)	14,5 mm
Ds	12,9 mm
H	15 mm
H2	6,6 mm
Z (Corsa)	5,5 mm

Dati tecnici

Ventosa a soffiETTO (tondo)

FGA 13 PVC-50 N016

N. articolo:10.01.06.01549

<https://www.schmalz.com/10.01.06.01549>



Attribute	Valore
Potenza aspir.	1,7 N
Forza rottura	5,5 N
Volume	0,627 cm ³
Raggio volta (min) (convesso)	10 mm
Diametro interno del tubo (consi.) d	4 mm
Dimensione	13
Famiglia raccordo	N 016
Numero pieghe	1,5
Materiale aspiratore	PVC
Durezza del materiale [Shore A]	50.0 Shore A
Peso	0,7 g
Famiglia de prodotti	FGA

Indicazione: Aspirazione: I dati di aspirazione sono valori teorici a -0,6 bar di vuoto e superficie asciutta, piana e liscia del pezzo - vanno intesi come non comprendenti il fattore di sicurezza Diametro del tubo: Il diametro del tubo flessibile consigliato si riferisce a una lunghezza tubo di ca. 2 m

Accessori



SA-NIP N016 M5-AG DN250

N. articolo:10.01.06.00123

Nipplo di collegamento ventosa

Nipplo: N 016

Filettatura G1: M5-AG

Lunghezza totale: 16 mm

Lunghezza adatta: 5 mm

Diametro nom.: 2,50 mm

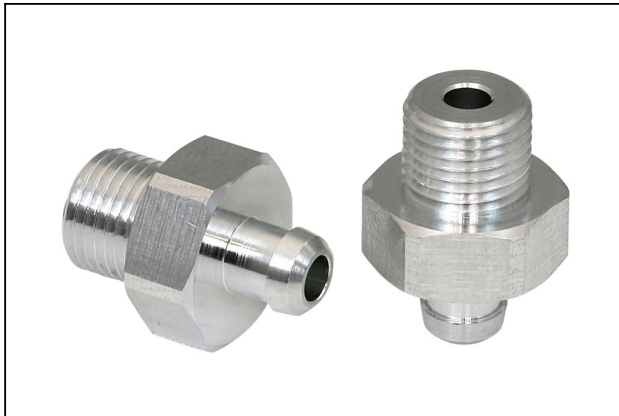
Materiale: Alluminio

Ventosa a soffietto (tondo)

FGA 13 PVC-50 N016

N. articolo:10.01.06.01549

<https://www.schmalz.com/10.01.06.01549>



SA-NIP N016 G1/8-AG DN350

N. articolo10.01.06.05735

Nipplo di collegamento ventosa

Nipplo: N 016

Filettatura G1: G1/8"-AG

Lunghezza totale: 20 mm

Lunghezza adatta: 6 mm

Diametro nom.: 3,50 mm

Materiale: Alluminio



SA-NIP N016 G1/8-IG DN350

N. articolo10.01.06.05731

Nipplo di collegamento ventosa

Nipplo: N 016

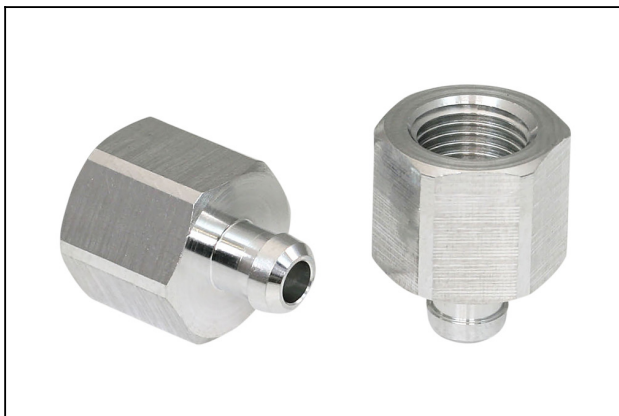
Filettatura G1: G1/8"-IG

Lunghezza totale: 18.5 mm

Lunghezza adatta: 12 mm

Diametro nom.: 3,50 mm

Materiale: Alluminio



SA-NIP N016 M5-IG DN250

N. articolo10.01.06.03384

Nipplo di collegamento ventosa

Nipplo: N 016

Filettatura G1: M5-IG

Lunghezza totale: 16 mm

Lunghezza adatta: 10 mm

Diametro nom.: 2,50 mm

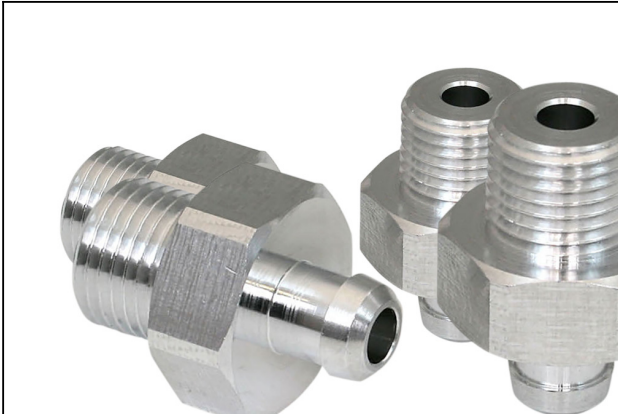
Materiale: Alluminio

Ventosa a soffietto (tondo)

FGA 13 PVC-50 N016

N. articolo:10.01.06.01549

<https://www.schmalz.com/10.01.06.01549>



SA-NIP N016 G1/8-AG DN310

N. articolo10.01.06.04062

Nipplo di collegamento ventosa

Nipplo: N 016

Filettatura G1: G1/8"-AG

Lunghezza totale: 20 mm

Lunghezza adatta: 6 mm

Diametro nom.: 3,10 mm

Materiale: Acciaio inox aust.

Apert. chiave SW2: 3 mm



SA-NIP N016 M5-AG DN250

N. articolo10.01.06.04365

Nipplo di collegamento ventosa

Nipplo: N 016

Filettatura G1: M5-AG

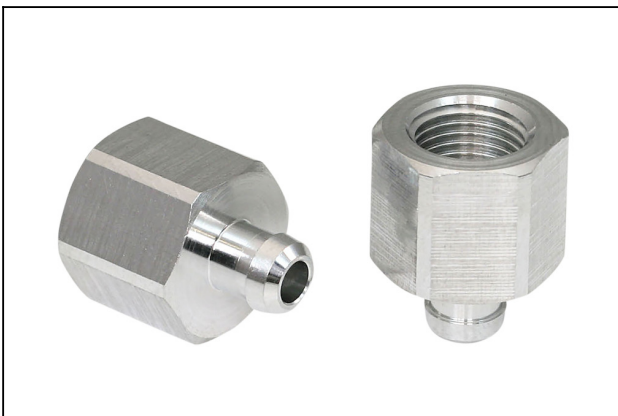
Lunghezza totale: 16 mm

Lunghezza adatta: 5 mm

Diametro nom.: 2,50 mm

Materiale: Acciaio inox aust.

Apert. chiave SW2: 3 mm



SA-NIP N016 M5-IG DN310

N. articolo10.01.06.04689

Nipplo di collegamento ventosa

Nipplo: N 016

Filettatura G1: M5-IG

Lunghezza totale: 16 mm

Lunghezza adatta: 10 mm

Diametro nom.: 3,10 mm

Materiale: Acciaio inox aust.

Apert. chiave SW2: 3 mm

Ventosa a soffietto (tondo)

FGA 13 PVC-50 N016

N. articolo:10.01.06.01549

<https://www.schmalz.com/10.01.06.01549>



SA-NIP N016 G1/8-IG DN310

N. articolo10.01.06.04690

Nipplo di collegamento ventosa

Nipplo: N 016

Filettatura G1: G1/8"-IG

Lunghezza totale: 18.5 mm

Lunghezza adatta: 12 mm

Diametro nom.: 3,10 mm

Materiale: Acciaio inox aust.