

Ventosa a soffietto (rettang.)

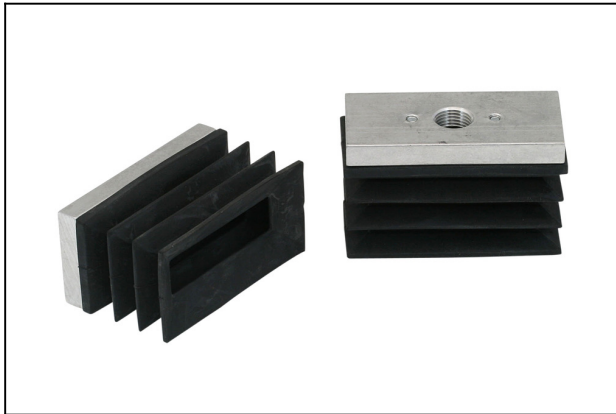
FSGB-R 52x25 NBR-50 G1/8-IG

N. articolo:10.01.06.02287

<https://www.schmalz.com/10.01.06.02287>

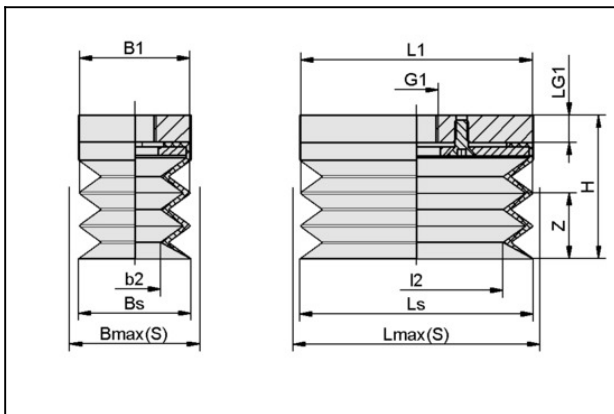
Pagina iniziale > Tecnica del vuoto per l'automazione > Componenti per il vuoto > Ventose a vuoto > Ventose per imballaggio > Ventose a soffietto FSGB-R (rettangolare) > FSGB-R 52x25 NBR-50 G1/8-IG

Ventosa a soffietto (rettang.)



Dimensioni (IxI): 52 x 25 mm
 Materiale aspiratore:
 Gomma nitrilica NBR
 Durezza del materiale: 50 °Sh
 Numero pieghe: 2.5
 Materiale nipplo:
 Alluminio anodizzato
 Attacco vuoto: G1/8"-IG

Dati di costruzione



| Attribute | Valore |
|-----------|----------|
| b2 | 10 mm |
| B1 | 25 mm |
| Bmax(S) | 27,5 mm |
| Bs | 25 mm |
| G1 | G1/8"-IG |
| H | 32 mm |
| l2 | 37 mm |
| L1 | 52 mm |
| LG1 | 6 mm |
| Lmax(S) | 54,5 mm |
| Ls | 52 mm |
| Z (Corsa) | 15 mm |

Ventosa a soffietto (rettang.)

FSGB-R 52x25 NBR-50 G1/8-IG

N. articolo:10.01.06.02287

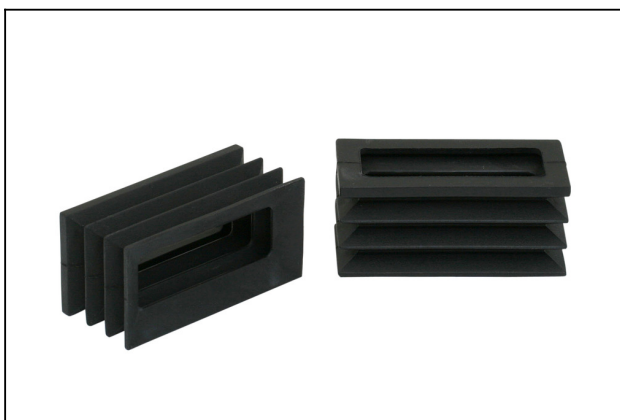
<https://www.schmalz.com/10.01.06.02287>

Dati tecnici

| Attribute | Valore |
|--------------------------------------|---------------------|
| Potenza aspir. | 20 N |
| Volume | 16 cm ³ |
| Raggio volta (min) (convesso) | 10 mm |
| Diametro interno del tubo (consi.) d | 6 mm |
| Dimensioni (LxB) | 52 x 25 |
| Numero pieghe | 2,5 |
| Materiale aspiratore | Gomma nitrilica NBR |
| Durezza del materiale [Shore A] | 50 Shore A |
| Peso | 34 g |
| Famiglia de prodotti | FSGB-R |

Indicazione: Aspirazione: I dati di aspirazione sono valori teorici a -0,6 bar di vuoto e superficie asciutta, piana e liscia del pezzo - vanno intesi come non comprendenti il fattore di sicurezza Diametro del tubo: Il diametro del tubo flessibile consigliato si riferisce a una lunghezza tubo di ca. 2 m

Pezzi di ricambio



FSGB-R 52x25 NBR-50

N. articolo 10.01.06.01115

Aspiratore a soffietto (rettang.)

Dimensioni (lxl): 52 x 25 mm

Materiale aspiratore:

Gomma nitrilica NBR

Durezza del materiale: 50 °Sh

Numero pieghe: 2.5

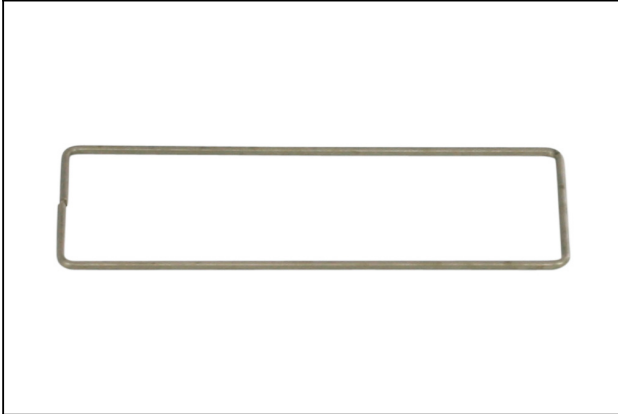
Ventosa a soffietto (rettang.)

FSGB-R 52x25 NBR-50 G1/8-IG

N. articolo:10.01.06.02287

<https://www.schmalz.com/10.01.06.02287>

Accessori



ST-RAHM 50x23 1

N. articolo10.01.06.02276

Telaio di supporto

Lunghezza L: 50 mm

Larghezza B: 23 mm

Diametro: 1 mm