

Ventosa a soffiutto (tonda)

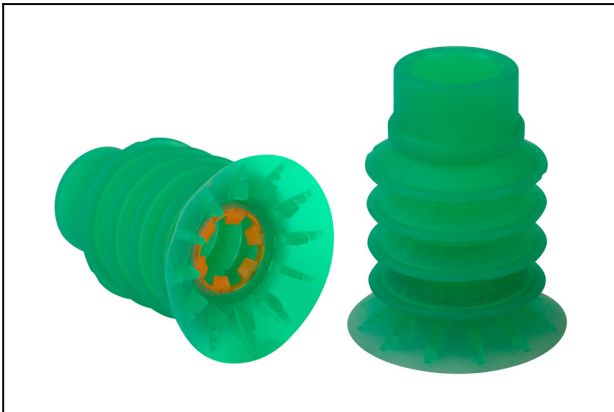
SPB4f 50 SI-55 SC090

N. articolo:10.01.06.03266

<https://www.schmalz.com/10.01.06.03266>

Pagina iniziale > Tecnica del vuoto per l'automazione > Componenti per il vuoto > Ventose a vuoto > Ventose per imballaggio > SPB4f 50 SI-55 SC090

Ventosa a soffiutto (rotonda) per la movimentazione resistente all'usura superfici non piane



Dimensione: 50

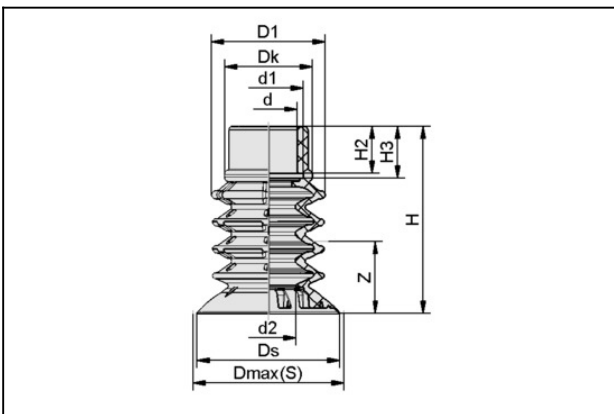
Materiale aspiratore: Silicone SI

Durezza del materiale: 55 °Sh

Proprietà materiali: FDA-compatibile

Numero pieghe: 4.5

Dati di costruzione



Attribute	Valore
d	20 mm
d1	24,8 mm
d2	21 mm
D1	41,6 mm
Dk	31 mm
Dmax(S)	52 mm
Ds	49,7 mm
H	65 mm
H2	14 mm
H3	16 mm
Z (Corsa)	26 mm

Ventosa a soffiETTO (tonda)

SPB4f 50 SI-55 SC090

N. articolo:10.01.06.03266

<https://www.schmalz.com/10.01.06.03266>



Dati tecnici

Attribute	Valore
Potenza aspir. a -200 mbar	13,7 N
Potenza aspir. a -400 mbar	27,3 N
Potenza aspir.	41 N
Volume	33,11 cm ³
Dimensione	50
Famiglia raccordo	SC 090
Numero pieghe	4,5
Materiale aspiratore	Silicone SI
Durezza del materiale [Shore A]	55.0 Shore A
Peso	22,6 g
Famiglia de prodotti	SPB4f

Accessori



SC 090 NPT1/4-AG

N. articolo10.01.06.03666

Elemento di connessione per ventosa
"SchmalzConnector"

Geometria del collegamento: 090

Attacco vuoto: NPT1/4-AG

Lunghezza totale: 36.2 mm

Lunghezza adatta: 10 mm

Diametro nominale dn: 8 mm

Ventosa a soffietto (tonda)

SPB4f 50 SI-55 SC090

N. articolo:10.01.06.03266

<https://www.schmalz.com/10.01.06.03266>



SC 090 NPT1/4-IG

N. articolo10.01.06.03667

Elemento di connessione per ventosa

"SchmalzConnector"

Geometria del collegamento: 090

Attacco vuoto: NPT1/4-IG

Lunghezza totale: 37.5 mm

Lunghezza adatta: 21.5 mm

Diametro nominale dn: 10.3 mm



SC 090 NPT3/8-AG

N. articolo10.01.06.03668

Elemento di connessione per ventosa

"SchmalzConnector"

Geometria del collegamento: 090

Attacco vuoto: NPT3/8-AG

Lunghezza totale: 36.4 mm

Lunghezza adatta: 10 mm

Diametro nominale dn: 10.3 mm



SC 090 NPT3/8-IG

N. articolo10.01.06.03669

Elemento di connessione per ventosa

"SchmalzConnector"

Geometria del collegamento: 090

Attacco vuoto: NPT3/8-IG

Lunghezza totale: 37.5 mm

Lunghezza adatta: 21.5 mm

Diametro nominale dn: 10.3 mm

Ventosa a soffietto (tonda)

SPB4f 50 SI-55 SC090

N. articolo:10.01.06.03266

<https://www.schmalz.com/10.01.06.03266>



SIEB 19.5x1 MS-A2 103

N. articolo10.07.01.00321

Lo schermo protegge il sistema di vuoto dalla contaminazione

Diametro esterno D: 19.5 mm

Lunghezza L: 1 mm

Materiale: Ottone / Acciaio inox

Finezza filtro: 103 μ m