

Ventosa a soffiutto (tondo)

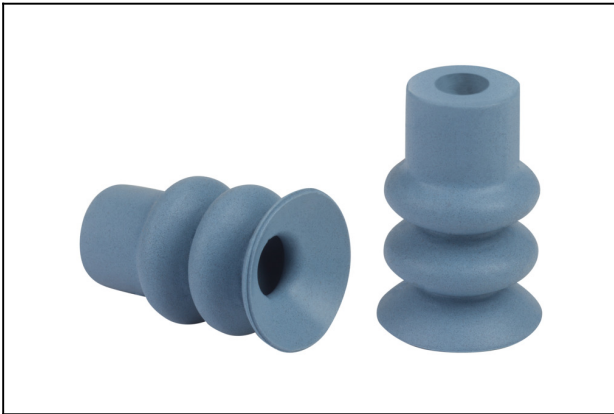
FG 14 SI-MD-55 N016

N. articolo:10.01.06.03982

<https://www.schmalz.com/10.01.06.03982>

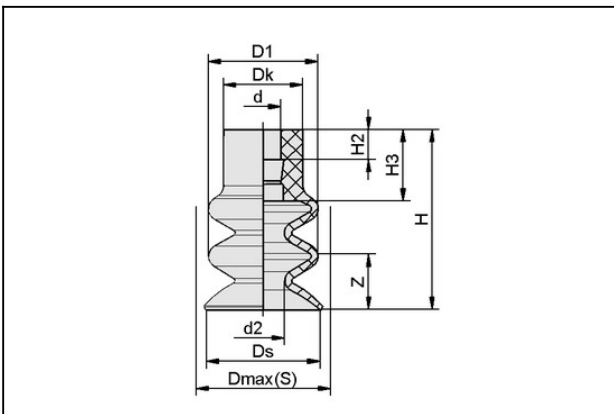
Pagina iniziale > Tecnica del vuoto per la automazione > Componenti per il vuoto > Ventose a vuoto > Ventose per imballaggio > FG 14 SI-MD-55 N016

Aspiratore a soffiutto (tondo) per pezzi particolarmente irregolari



Dimensione: 14
 Materiale aspiratore:
 Silicone SI metal detector
 Durezza del materiale: 55 °Sh
 Proprietà materiali: FDA-compatibile
 Numero pieghe: 2.5

Dati di costruzione



Attribute	Valore
d	4,5 mm
d2	5,4 mm
Dk	10 mm
Dmax(S)	15,5 mm
Ds	14,5 mm
D1	13,9 mm
H	22,8 mm
H2	3,8 mm
H3	9 mm
Z (Corsa)	9 mm

Ventosa a soffietto (tondo)

FG 14 SI-MD-55 N016

N. articolo:10.01.06.03982

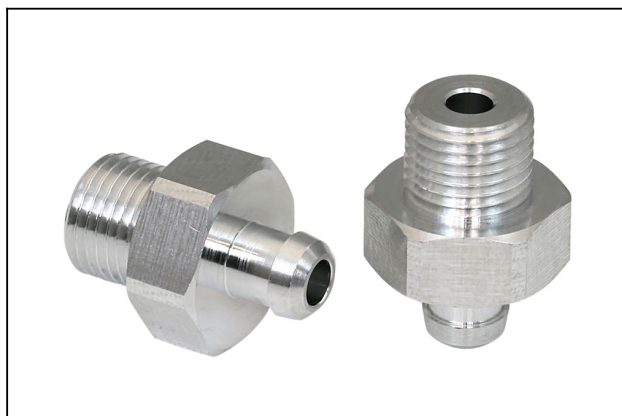
<https://www.schmalz.com/10.01.06.03982>



Dati tecnici

Attribute	Valore
Numero pieghe	2,5
Dimensione	14
Materiale aspiratore	Silicone SI metal detector
Potenza aspir.	1,37 N
Famiglia de prodotti	FG

Accessori



SA-NIP N016 G1/8-AG DN350

N. articolo10.01.06.05735

Nipplo di collegamento ventosa

Nipplo: N 016

Filettatura G1: G1/8"-AG

Lunghezza totale: 20 mm

Lunghezza adatta: 6 mm

Diametro nom.: 3,50 mm

Materiale: Alluminio



SA-NIP N016 G1/8-IG DN350

N. articolo10.01.06.05731

Nipplo di collegamento ventosa

Nipplo: N 016

Filettatura G1: G1/8"-IG

Lunghezza totale: 18.5 mm

Lunghezza adatta: 12 mm

Diametro nom.: 3,50 mm

Materiale: Alluminio

Ventosa a soffietto (tondo)

FG 14 SI-MD-55 N016

N. articolo:10.01.06.03982

<https://www.schmalz.com/10.01.06.03982>



SA-NIP N016 M5-AG DN250

N. articolo10.01.06.00123

Nipplo di collegamento ventosa

Nipplo: N 016

Filettatura G1: M5-AG

Lunghezza totale: 16 mm

Lunghezza adatta: 5 mm

Diametro nom.: 2,50 mm

Materiale: Alluminio



SA-NIP N016 G1/8-AG DN310

N. articolo10.01.06.04062

Nipplo di collegamento ventosa

Nipplo: N 016

Filettatura G1: G1/8"-AG

Lunghezza totale: 20 mm

Lunghezza adatta: 6 mm

Diametro nom.: 3,10 mm

Materiale: Acciaio inox aust.

Apert. chiave SW2: 3 mm



SA-NIP N016 M5-AG DN250

N. articolo10.01.06.04365

Nipplo di collegamento ventosa

Nipplo: N 016

Filettatura G1: M5-AG

Lunghezza totale: 16 mm

Lunghezza adatta: 5 mm

Diametro nom.: 2,50 mm

Materiale: Acciaio inox aust.

Apert. chiave SW2: 3 mm

Ventosa a soffietto (tondo)

FG 14 SI-MD-55 N016

N. articolo:10.01.06.03982

<https://www.schmalz.com/10.01.06.03982>



SA-NIP N016 M5-IG DN310

N. articolo10.01.06.04689

Nipplo di collegamento ventosa

Nipplo: N 016

Filettatura G1: M5-IG

Lunghezza totale: 16 mm

Lunghezza adatta: 10 mm

Diametro nom.: 3,10 mm

Materiale: Acciaio inox aust.

Apert. chiave SW2: 3 mm



SA-NIP N016 G1/8-IG DN310

N. articolo10.01.06.04690

Nipplo di collegamento ventosa

Nipplo: N 016

Filettatura G1: G1/8"-IG

Lunghezza totale: 18.5 mm

Lunghezza adatta: 12 mm

Diametro nom.: 3,10 mm

Materiale: Acciaio inox aust.