

Eiettore base

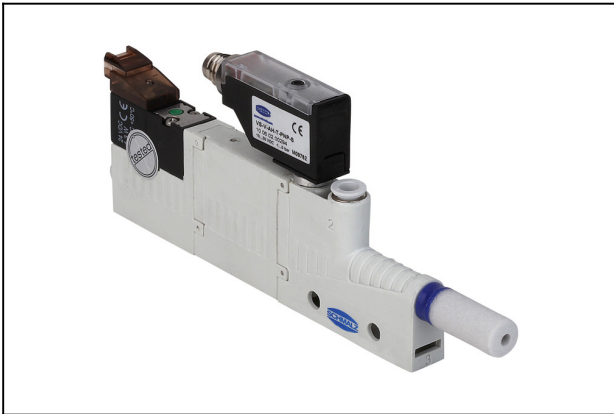
SBP-C 05 S01 NC AI VS-T

N. articolo:10.02.01.00989

<https://www.schmalz.com/10.02.01.00989>

Pagina iniziale > Tecnica del vuoto per l'automazione > Componenti per il vuoto > Generatori di vuoto > Eiettori base > Eiettori base SBP-C con funzioni supplementari > SBP-C 05 S01 NC AI VS-T

Eiettore base "BASE PUMP-controlled" dalla struttura particol. leggera



Misura ugello: 0,5 mm

Attacco: Tubo fless. D4(1)-D4(2)

Pressione ottimale: 4.5 bar

Capacità di aspirazione (max): 7 l/min

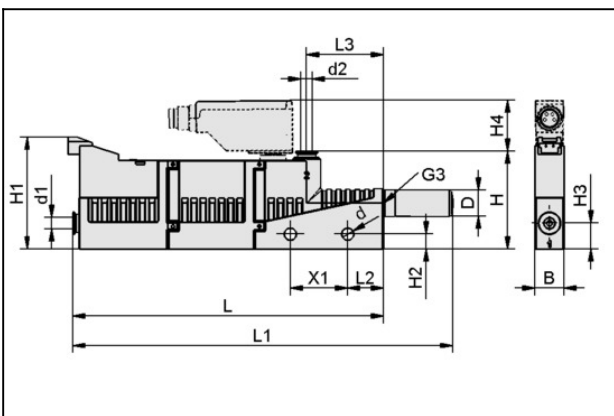
Consumo d'aria (aspir.): 14 l/min

Controllo: Chiuso senza corrente

Forma: Sist di scarico impulso

con: interruttore elettronico

Dati di costruzione



Attribute	Valore
B	10 mm
d	4,2 mm
d1	4 mm
d2	4 mm
D	9 mm
G3	M5-IG
H	34 mm
H1	39 mm
H2	5,2 mm
H3	9 mm
H4	17,7 mm
L	108 mm
L1	132 mm

Eiettore base

SBP-C 05 S01 NC AI VS-T

N. articolo:10.02.01.00989

<https://www.schmalz.com/10.02.01.00989>



Attribute	Valore
L2	12,5 mm
L3	27 mm
X1	20 mm

Dati tecnici

Attribute	Valore
Diametro ugello	0,5 mm
Grado evacuazione	85 %
Capacità di aspirazione	0,4 m³/h
Capacità di aspirazione	7 l/min
Consumo d'aria (aspir.)	0,8 m³/h
Consumo d'aria (aspir.)	14 l/min
Livello sonoro libero	58 dB(A)
Livello sonoro aspirazione	53 dB(A)
Campo di pressione (press. di esercizio)	3,0 ... 6,0 bar
Pressione ottimale	4,5 bar
Diametro int. tubo per aria compressa	2 mm
Diametro int. tubo per vuoto	2 mm
Peso	111 g
Temp. ambiente	0 ... 50 °C
Campo di pressione (press. di esercizio)	43.5...87.0
Pressione ottimale	65,2 psi
Capacità di aspirazione (max.)	0,247 cfm
Consumo d'aria (aspir.)	0,494 cfm

Indicazione: La tension d'alimentation pour vacuostats et pour électrovannes est de 24 V CC Consumo

Eiettore base

SBP-C 05 S01 NC AI VS-T

N. articolo:10.02.01.00989

<https://www.schmalz.com/10.02.01.00989>

d'aria: Pour les versions avec électrovannes SBP-C 07 (24) / SBP-C 25 (320) et une pression de service optimale
Diametro intero tubo: Pour 2 m max. de longueur

Pezzi di ricambio



SD M5-AG 9x24

N. articolo10.02.01.00539

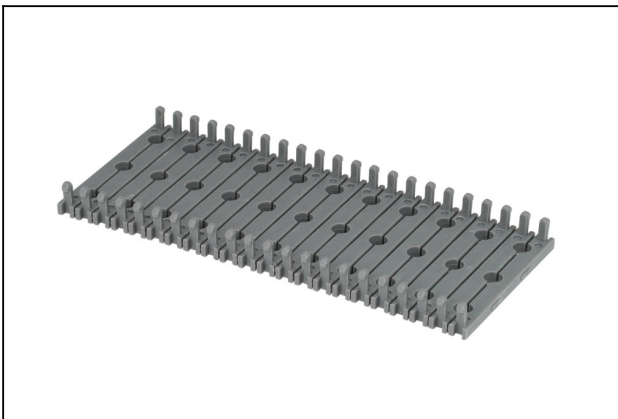
Silenziatore per produttore di vuoto

Filettatura G1: M5-AG

Diametro esterno D: 9 mm

Lunghezza L: 24 mm

Accessori



BEF-PL 110x44.5x3 SBP

N. articolo10.02.01.00511

Piastra di fissaggio

Lunghezza L: 110 mm

Larghezza B: 44.5 mm

Altezza H: 3 mm

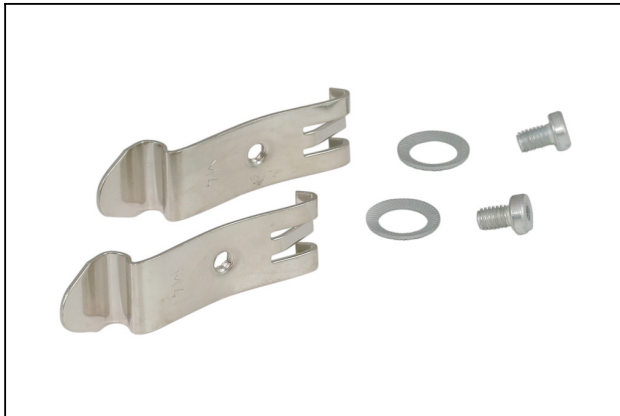
per: Eiettori base SBP

Eietture base

SBP-C 05 S01 NC AI VS-T

N. articolo:10.02.01.00989

<https://www.schmalz.com/10.02.01.00989>



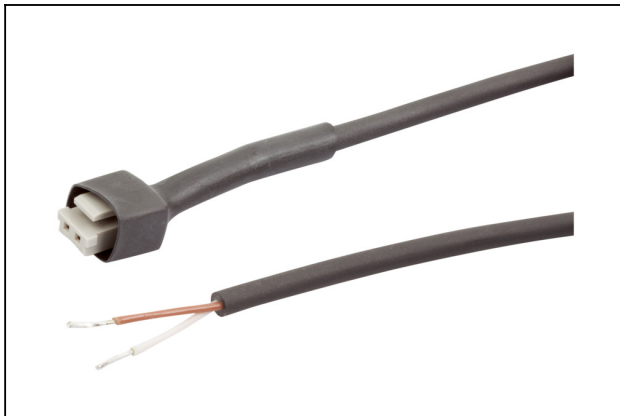
SET SBP M4-IG

N. articolo10.02.01.00769

Kit pezzi di fissaggio

per: Eiettori base SBP

Tipo: M4-IG



ASK B-MIC10 3000 K-2P

N. articolo21.04.06.00086

Cavo di allacciamento

Interfaccia connessione 1:

Connett. 10mm

Lunghezza cavo: 3000 mm

Interfaccia connessione 2: Cavo 2

Materiale: PUR-Cavo



ASK B-M8-4 5000 K-4P

N. articolo10.06.02.00031

Cavo di allacciamento

Interfaccia connessione 1:

Bussola M8, 4 pol

Lunghezza cavo: 5000 mm

Interfaccia connessione 2: Cavo 4

Materiale: PUR-Cavo

Eiettores base

SBP-C 05 S01 NC AI VS-T

N. articolo:10.02.01.00989

<https://www.schmalz.com/10.02.01.00989>



VFI CN6/4 50

N. articolo10.07.01.00241

Filtro per vuoto con cartuccia sostituibile

Attacco: Tubo fless. 6/4 con dado

Finezza filtro: 50 µm



VFI 4/2 50

N. articolo10.07.01.00329

Filtro per vuoto con cartuccia sostituibile

Attacco: Tubo fless. 4/2

Finezza filtro: 50 µm