

Piastra di raccordo aria compressa

GP 4 SMP 15..20/SCP 20

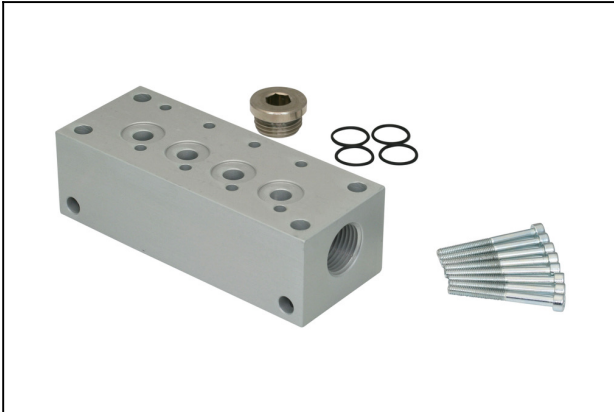
N. articolo:10.02.02.00919

<https://www.schmalz.com/10.02.02.00919>

Pagina iniziale > Tecnica del vuoto per l'automazione > Componenti per il vuoto > Generatori di vuoto > Eiettori compatti > GP 4 SMP

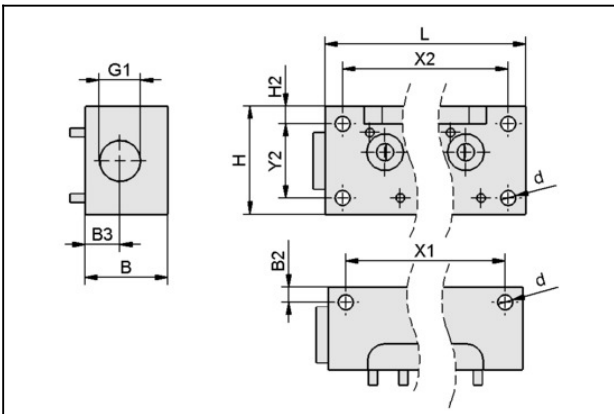
15..20/SCP 20

Distributore aria compressa come raccordo collegamenti e per il bloccaggio degli eiettori



Numero attacchi: 4
Lunghezza L: 124 mm
Larghezza B: 38 mm
Altezza H: 49.5 mm
per: SMP 15..20/SCP 20

Dati di costruzione



Attribute	Valore
B	38 mm
B2	7 mm
B3	16 mm
d	7 mm
G1	G1/2"-IG
H	49,5 mm
H2	8 mm
L	124 mm
X1	108 mm
X2	108 mm
Y2	34 mm

Piastra di raccordo aria compressa

GP 4 SMP 15..20/SCP 20

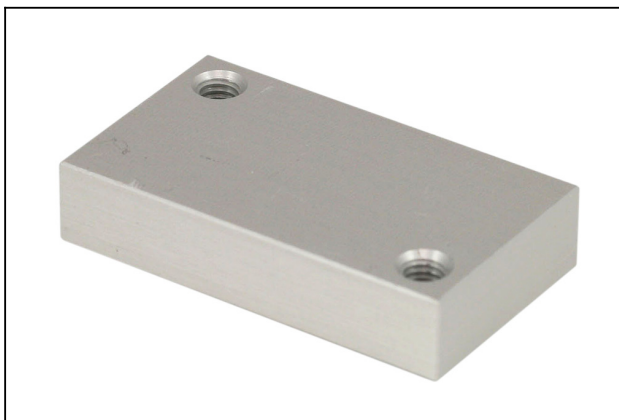
N. articolo:10.02.02.00919

<https://www.schmalz.com/10.02.02.00919>

Dati tecnici

Attribute	Valore
Peso	595 g

Pezzi di ricambio



EJEK-PL SMP(i)15..30/SCP(i)20..30

N. articolo10.02.02.00728

Piastra cieca eiettore

Lunghezza L: 38 mm

Larghezza B: 22 mm

Altezza H: 8 mm

per: SMP(i) 15..30/SCP(i) 20..30



O-RING 14x1.5 NBR-70

N. articolo10.07.08.00150

O-Ring

Diametro interno d: 14 mm

Diametro di fune: 1.5 mm

Materiale: Gomma nitrilica NBR

Durezza del materiale: 70 °Sh