

# Mini eiettore compatto

## SCPM 10 NO A

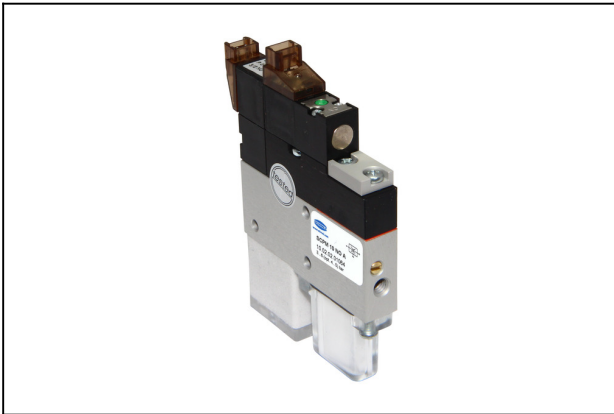
N. articolo:10.02.02.01064

<https://www.schmalz.com/10.02.02.01064>



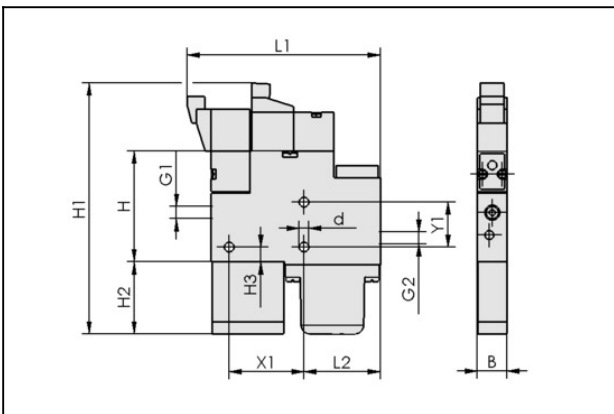
Pagina iniziale > Tecnica del vuoto per la automazione > Componenti per il vuoto > Generatori di vuoto > Eiettori compatti > Eiettori compatti SCPM > SCPM 10 NO A

### Mini-eiettore compatto con struttura particolarmente piccola



Misura ugello: 1,0 mm  
Capacità di aspirazione (max):  
23 l/min  
Consumo d'aria (aspir.): 46 l/min  
Controllo: Aperto senza corrente  
Forma: Funzione dello scarico

### Dati di costruzione



Attribute	Valore
B	10,2 mm
d	3,2 mm
G1	M5-IG
G2	M5-IG
H	37,5 mm
H1	84 mm
H2	24 mm
H3	5 mm
L1	64,5 mm
L2	25,5 mm
X1	25 mm
Y1	15 mm

## Mini eiettore compatto

### SCPM 10 NO A

N. articolo:10.02.02.01064

<https://www.schmalz.com/10.02.02.01064>



#### Dati tecnici

Attribute	Valore
Capacità di aspirazione	23 l/min
Diametro ugello	1 mm
Grado evacuazione	85 %
Consumo d'aria (aspir.)	46 l/min
Capacità di aspirazione	1,4 m <sup>3</sup> /h
Consumo d'aria (aspir.)	2,8 m <sup>3</sup> /h
Consumo d'aria scar. max.	26 l/min
Consumo d'aria scar. max.	1,6 m <sup>3</sup> /h
Livello sonoro aspirazione	73 dB(A)
Livello sonoro libero	76 dB(A)
Campo di pressione (press. di esercizio)	2,0 ... 6,0 bar
Pressione ottimale	4,5 bar
Diametro int. tubo per aria compressa	2 mm
Diametro int. tubo per vuoto	4 mm
Valvola di controllo	Aperto senza corrente
Peso	80 g
Temp. ambiente	0 ... 45 °C
Capacità di aspirazione (max.)	0,812 cfm
Consumo d'aria (aspir.)	1,624 cfm
Consumo d'aria scar. max.	0,941 cfm
Campo di pressione (press. di esercizio)	29,0 ... 87,0
Pressione ottimale	65,2 psi
Famiglia de prodotti	SCPM

Indicazione: La tensione di alimentazione per gli interruttori a vuoto e per le valvole elettromagnetiche è pari a 24V DC Consuma d'aria: Con pressione di esercizio ottimale Diametro interno tubo: Max. 2 m lunghezza

## Mini eiettore compatto

SCPM 10 NO A

N. articolo:10.02.02.01064

<https://www.schmalz.com/10.02.02.01064>



### Pezzi di ricambio



#### **FILT-EINS 21.7 14.5 1.6 1 SCPM**

N. articolo10.02.02.01037

Filtro per eiettori compatto SMP

Lunghezza L: 21.7 mm

Larghezza B: 14.5 mm

Altezza H: 1.6 mm

Quantità: 1

per: Eiettori compatti SCP



#### **SD 24x9.7x20 SCPM**

N. articolo10.02.02.01029

Sileziatore per produttore di vuoto

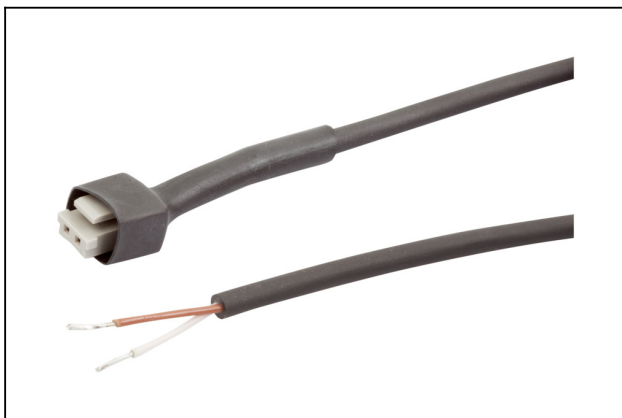
Lunghezza L: 24 mm

Larghezza B: 9.7 mm

Altezza H: 20 mm

per: Eiettori compatti SCP

### Accessori



#### **ASK B-MIC10 3000 K-2P**

N. articolo21.04.06.00086

Cavo di allacciamento

Interfaccia connessione 1:

Connett. 10mm

Lunghezza cavo: 3000 mm

Interfaccia connessione 2: Cavo 2

Materiale: PUR-Cavo

## Mini eiettore compatto

SCPM 10 NO A

N. articolo:10.02.02.01064

<https://www.schmalz.com/10.02.02.01064>

---

