

Mini eiettore compatto

SCPM 07 NC A

N. articolo:10.02.02.01067

<https://www.schmalz.com/10.02.02.01067>



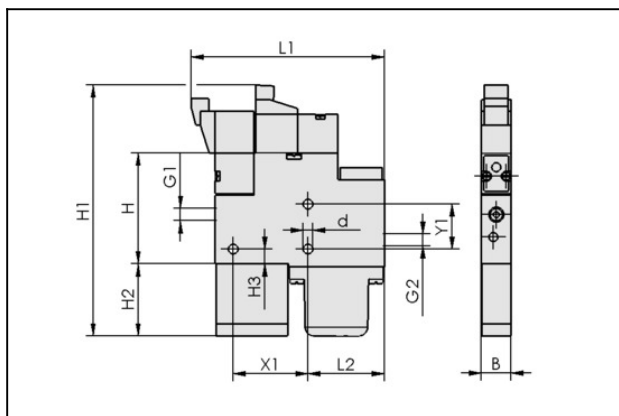
Pagina iniziale > Tecnica del vuoto per l'automazione > Componenti per il vuoto > Generatori di vuoto > Eiettori compatti > Eiettori compatti
SCPM > SCPM 07 NC A

Mini-eiettore compatto con struttura particolarmente piccola



Misura ugello: 0,7 mm
Capacità di aspirazione (max):
12 l/min
Consumo d'aria (aspir.): 21 l/min
Controllo: Chiuso senza corrente
Forma: Funzione dello scarico

Dati di costruzione



Attribute	Valore
-----------	--------

B	10,2 mm
---	---------

d	3,2 mm
---	--------

G1	M5-IG
----	-------

G2	M5-IG
----	-------

H	37,5 mm
---	---------

H1	84 mm
----	-------

H2	24 mm
----	-------

H3	5 mm
----	------

L1	64,5 mm
----	---------

L2	25,5 mm
----	---------

X1	25 mm
----	-------

Y1	15 mm
----	-------

Mini eiettore compatto

SCPM 07 NC A

N. articolo:10.02.02.01067

<https://www.schmalz.com/10.02.02.01067>



Dati tecnici

Attribute	Valore
Capacità di aspirazione	12 l/min
Diametro ugello	0,7 mm
Grado evacuazione	85 %
Consumo d'aria (aspir.)	21 l/min
Capacità di aspirazione	0,7 m ³ /h
Consumo d'aria (aspir.)	1,3 m ³ /h
Consumo d'aria scar. max.	26 l/min
Consumo d'aria scar. max.	1,6 m ³ /h
Livello sonoro aspirazione	67 dB(A)
Livello sonoro libero	70 dB(A)
Campo di pressione (press. di esercizio)	2,0 ... 6,0 bar
Pressione ottimale	4,5 bar
Diametro int. tubo per aria compressa	2 mm
Diametro int. tubo per vuoto	2 mm
Valvola di controllo	Chiuso senza corrente
Peso	80 g
Temp. ambiente	0 ... 45 °C
Capacità di aspirazione (max.)	0,423 cfm
Consumo d'aria (aspir.)	0,741 cfm
Consumo d'aria scar. max.	0,941 cfm
Campo di pressione (press. di esercizio)	29.0...87.0
Pressione ottimale	65,2 psi
Famiglia de prodotti	SCPM

Indicazione: La tensione di alimentazione per gli interruttori a vuoto e per le valvole elettromagnetiche è pari a 24V DC Consuma d'aria: Con pressione di esercizio ottimale Diametro interno tubo: Max. 2 m lunghezza

Mini eiettore compatto

SCPM 07 NC A

N. articolo:10.02.02.01067

<https://www.schmalz.com/10.02.02.01067>



Pezzi di ricambio



FILT-EINS 21.7 14.5 1.6 1 SCPM

N. articolo10.02.02.01037

Filtro per eiettori compatto SMP

Lunghezza L: 21.7 mm

Larghezza B: 14.5 mm

Altezza H: 1.6 mm

Quantità: 1

per: Eiettori compatti SCP



SD 24x9.7x20 SCPM

N. articolo10.02.02.01029

Sileziatore per produttore di vuoto

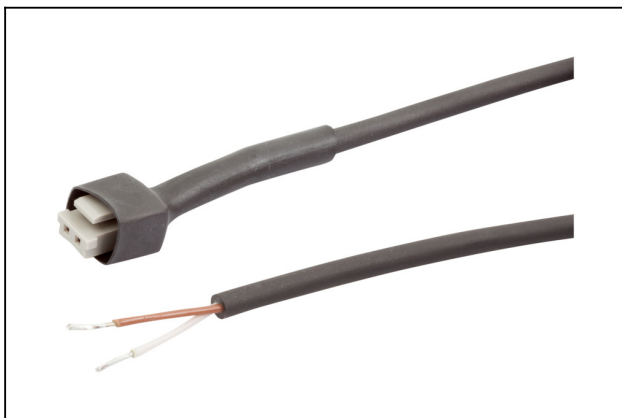
Lunghezza L: 24 mm

Larghezza B: 9.7 mm

Altezza H: 20 mm

per: Eiettori compatti SCP

Accessori



ASK B-MIC10 3000 K-2P

N. articolo21.04.06.00086

Cavo di allacciamento

Interfaccia connessione 1:

Connett. 10mm

Lunghezza cavo: 3000 mm

Interfaccia connessione 2: Cavo 2

Materiale: PUR-Cavo

Mini eiettore compatto

SCPM 07 NC A

N. articolo:10.02.02.01067

<https://www.schmalz.com/10.02.02.01067>

