

## Resistenza di flusso

### SW 50 G1/8-AG

N. articolo:10.05.04.00002

<https://www.schmalz.com/10.05.04.00002>

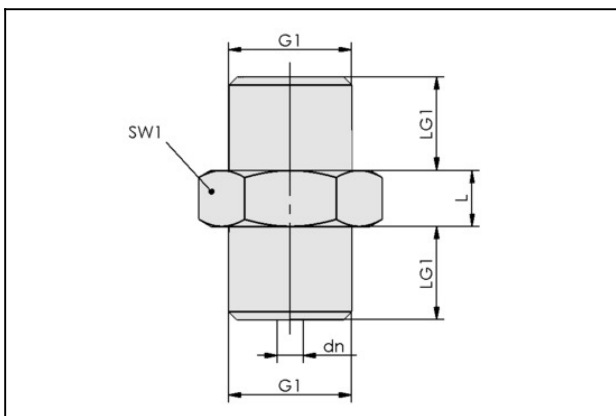
Pagina iniziale > Tecnica del vuoto per l'automazione > Componenti per il vuoto > Sistemi di valvole > Valvole di esclusione e resistenze di flusso > Resistenze di flusso SW > SW 50 G1/8-AG

## Resistenza di flusso per la riduzione della portata volumetrica



Diametro nom.: 0,50 mm  
Lunghezza L: 6 mm  
Filettatura G1: G1/8"-AG  
Materiale: Alluminio anodizzato

## Dati di costruzione



| Attribute | Valore   |
|-----------|----------|
| G1        | G1/8"-AG |
| dn        | 0,5 mm   |
| L         | 6 mm     |
| LG1       | 9,5 mm   |
| SW1       | 14 mm    |

## Dati tecnici

| Attribute                                     | Valore                 |
|---|------------------------|
| Diametro nominale                             | 0,5 mm                 |
| Pot. aspirante richiesta per $p_u = -0,3$ bar | 0,13 m <sup>3</sup> /h |
| Pot. aspirante richiesta per $p_u = -0,3$ bar | 2,2 l/min              |

## Resistenza di flusso

### SW 50 G1/8-AG

N. articolo:10.05.04.00002

<https://www.schmalz.com/10.05.04.00002>



| Attribute                                  | Valore                 |
|--|------------------------|
| Pot. aspirante richiesta per pu = -0,6 bar | 0,15 m <sup>3</sup> /h |
| Pot. aspirante richiesta per pu = -0,6 bar | 2,5 l/min              |
| Peso                                       | 5 g                    |

---

---