

Vacuostato/pressostato

VS-V-A-PNP M8-4 S

N. articolo:10.06.02.00070

<https://www.schmalz.com/10.06.02.00070>

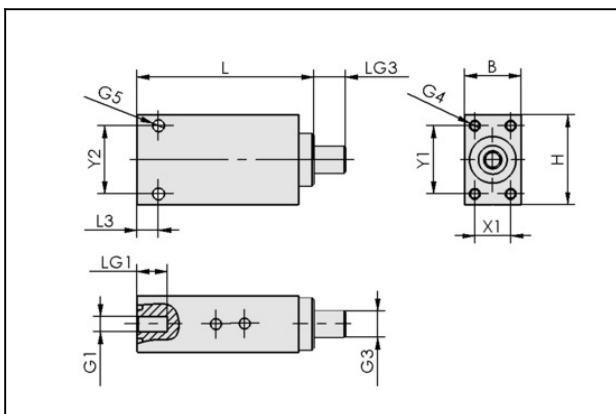
Pagina iniziale > Tecnica del vuoto per l'automazione > Componenti per il vuoto > Interruttore e controllo del sistema > Vacuostati e pressostati elettronici > Vacuostati VS-V-A-PNP-S > VS-V-A-PNP M8-4 S

Vacuostato/pressostato con segnale di uscita digitale e analogico



Campo di misura: -1,0 ... 0,0 bar
 Forma: con flangia d'adattamento
 Modello: Commutabile verso +
 Allacciamento elettrico:
 Connectore M8, 4 poli
 con: Isteresi fissa
 Ingr./uscite: 1 anal./1 dig 1...5V

Dati di costruzione



| Attribute | Valore |
|-----------|---------|
| B | 15,8 mm |
| G1 | M5-IG |
| G3 | M8x1-AG |
| G4 | M3-IG |
| G5 | M4-F |
| H | 25 mm |
| L | 50 mm |
| L3 | 6 mm |
| LG1 | 5 mm |
| LG3 | 9 mm |
| X1 | 10 mm |
| Y1 | 19 mm |
| Y2 | 19 mm |

Vacuostato/pressostato

VS-V-A-PNP M8-4 S

N. articolo:10.06.02.00070

<https://www.schmalz.com/10.06.02.00070>



Dati tecnici

| Attribute | Valore |
|---------------------------|--|
| Mezzo misurazione | Gas non aggressivi, aria secca, senza lubrificazione |
| Campo di misurazione | -1,0 ... 0,0 bar |
| Sicurezza sovrappressione | 5 bar |
| Precisione di ripetizione | 5 mbar |
| Isteresi | Min. 5 mbar (con -300 mbar), max. 12 mbar (con-900 mbar) |
| Ingressi e uscite | 1 anal./1 dig 1...5V |
| Schaltvermögen max. | 125 mA |
| Indicazione | LED |
| Allacciamento elettrico | Connectore M8, 4 poli |
| Allacciamento | M5-IG |
| Tensione | 12-24V DC |
| Corrente assorbita | 30 mA |
| Tipo di protezione IP | IP 40 |
| Effetto di temperatura | 1.2 mbar/°C |
| Temp. ambiente | -20 ... 70 °C |
| Peso | 25 g |

Accessori

Vacuostato/pressostato

VS-V-A-PNP M8-4 S

N. articolo:10.06.02.00070

<https://www.schmalz.com/10.06.02.00070>



ASK B-M8-4 5000 K-4P

N. articolo10.06.02.00031

Cavo di allacciamento

Interfaccia connessione 1:

Bussola M8, 4 pol

Lunghezza cavo: 5000 mm

Interfaccia connessione 2: Cavo 4

Materiale: PUR-Cavo



ASK WB-M8-4 5000 K-4P

N. articolo10.06.02.00032

Cavo di allacciamento

Interfaccia connessione 1:

Angolo buss M8, 4 pol

Lunghezza cavo: 5000 mm

Interfaccia connessione 2: Cavo 4

Materiale: PUR-Cavo