

## Raccordo a innesto diretto

### STV-GE M5-AG 6

N. articolo:10.08.02.00201

<https://www.schmalz.com/10.08.02.00201>

Pagina iniziale > Tecnica del vuoto per l'automazione > Componenti per il vuoto > Filtri e collegamenti > Tubi flessibili e connessioni >

Raccordi a innesto > STV-GE M5-AG 6

## Raccordo a innesto diretto



Filettatura G1: M5-AG

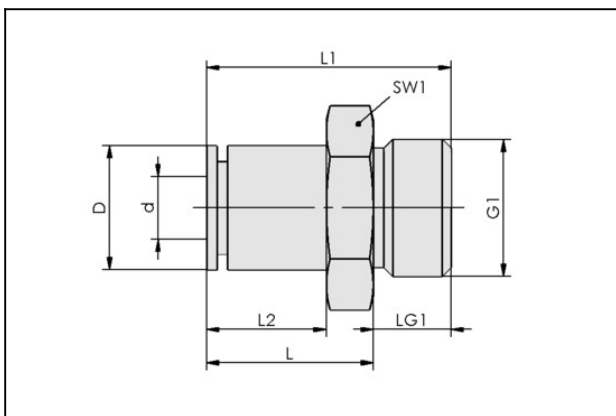
Diametro est tubo fless: 6 mm

Materiale: Ottone

Superficie: nichelato

Temp. ambiente: -20 ... 80 °C

## Dati di costruzione



Attribute	Valore
d	6 mm
D	9,9 mm
dn	2 mm
G1	M5-AG
L	18,8 mm
L1	23,3 mm
L2	14,3 mm
LG1	4,5 mm
SW1	10 mm

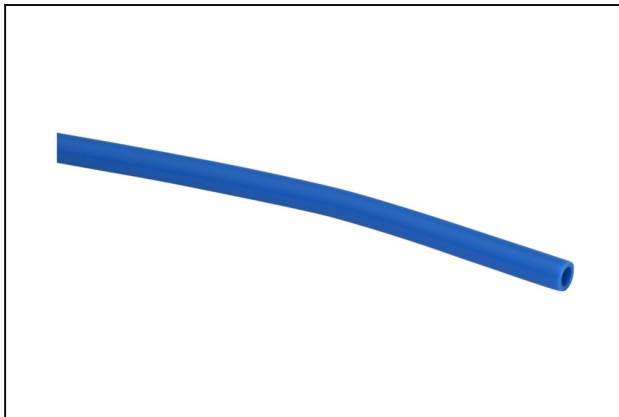
## Accessori

## Raccordo a innesto diretto

### STV-GE M5-AG 6

N. articolo:10.08.02.00201

<https://www.schmalz.com/10.08.02.00201>



#### VSL 6-4 PE

N. articolo:10.07.09.00014

Tubo flessibile per i sistemi di vuoto e aria compressa

Diametro esterno D: 6 mm

Diametro interno d: 4 mm

Lunghezza (max): 100 m

Materiale: PE

Raggio posa (min): 35 mm

Zona pressione (press. di esercizio):

-0,95 ... 10,00 bar

Temp. ambiente: -30 ... 70 °C



#### VSL 6-4 PTFE

N. articolo:10.07.09.00157

Tubo flessibile per i sistemi di vuoto e aria compressa

Diametro esterno D: 6 mm

Diametro interno d: 4 mm

Lunghezza (max): 50 m

Materiale: Polytetrafluorethylene

Raggio posa (min): 35 mm

Colore: natur

Zona pressione (press. di esercizio):

-0,95 ... 10,00 bar

Temp. ambiente: -190 ... 260 °C



#### VSL 6-4 PU

N. articolo:10.07.09.00002

Tubo flessibile per i sistemi di vuoto e aria compressa

Diametro esterno D: 6 mm

Diametro interno d: 4 mm

Lunghezza (max): 500 m

Materiale: PU

Raggio posa (min): 35 mm

Zona pressione (press. di esercizio):

-0,95 ... 10,00 bar

Temp. ambiente: -20 ... 90 °C