

Raccordo a innesto diretto

STV-GE G1/8-AG 6 HT

N. articolo:10.08.02.00389

<https://www.schmalz.com/10.08.02.00389>

[Pagina iniziale](#) > [Tecnica del vuoto per la automazione](#) > [Componenti per il vuoto](#) > [Filtri e collegamenti](#) > [Tubi flessibili e connessioni](#) >

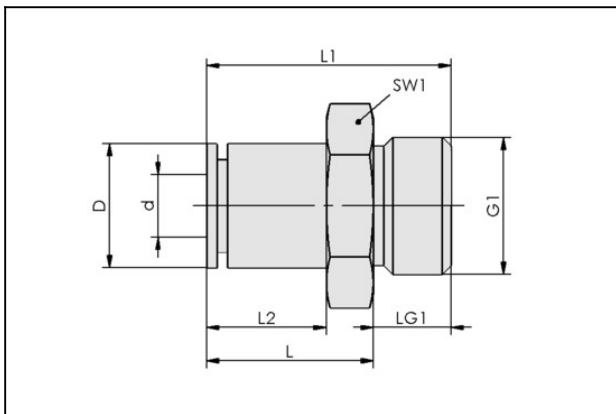
[Raccordi a innesto](#) > [STV-GE G1/8-AG 6 HT](#)

Raccordo a innesto diretto



Filettatura G1: G1/8"-AG
 Diametro est tubo fless: 6 mm
 Materiale: Ottone
 Superficie: nichelato
 Temp. ambiente: -50 ... 200 °C
 Tipo: HT

Dati di costruzione



Attribute	Valore
D	11,6 mm
d	6 mm
G1	G1/8"-AG
dn	6 mm
L	19 mm
L1	24,5 mm
L2	15 mm
LG1	5,5 mm
SW1	13 mm

Dati tecnici

Raccordo a innesto diretto

STV-GE G1/8-AG 6 HT

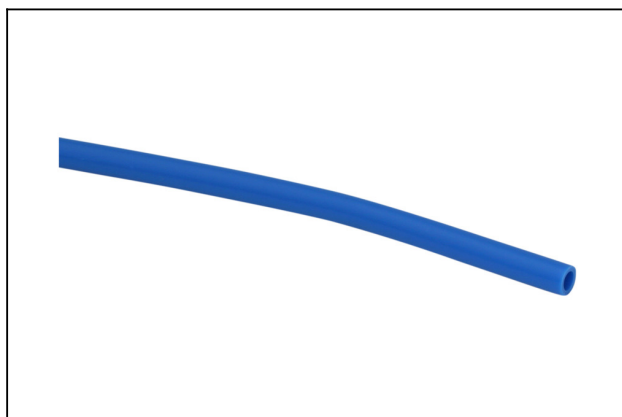
N. articolo:10.08.02.00389

<https://www.schmalz.com/10.08.02.00389>



Attribute	Valore
Tipo di tubo	Tubo D = 6 d = 4
Tipo di tubo	6-4
Materiale	Ottone
Campo di pressione (press. di esercizio)	-0,95 ... 24,00 bar
Temp. ambiente	-50 ... 200 °C
Peso	12 g

Accessori



VSL 6-4 PE

N. articolo10.07.09.00014

Tubo flessibile per i sistemi di vuoto e aria compressa

Diametro esterno D: 6 mm

Diametro interno d: 4 mm

Lunghezza (max): 100 m

Materiale: PE

Raggio posa (min): 35 mm

Zona pressione (press. di esercizio):

-0,95 ... 10,00 bar

Temp. ambiente: -30 ... 70 °C



VSL 6-4 PTFE

N. articolo10.07.09.00157

Tubo flessibile per i sistemi di vuoto e aria compressa

Diametro esterno D: 6 mm

Diametro interno d: 4 mm

Lunghezza (max): 50 m

Materiale: Polytetrafluorethylene

Raggio posa (min): 35 mm

Colore: natur

Zona pressione (press. di esercizio):

-0,95 ... 10,00 bar

Temp. ambiente: -190 ... 260 °C

Raccordo a innesto diretto

STV-GE G1/8-AG 6 HT

N. articolo:10.08.02.00389

<https://www.schmalz.com/10.08.02.00389>



VSL 6-4 PU

N. articolo10.07.09.00002

Tubo flessibile per i sistemi di vuoto e aria compressa

Diametro esterno D: 6 mm

Diametro interno d: 4 mm

Lunghezza (max): 500 m

Materiale: PU

Raggio posa (min): 35 mm

Zona pressione (press. di esercizio):

-0,95 ... 10,00 bar

Temp. ambiente: -20 ... 90 °C