

Bocchetta

ST G3/8-AG 9 MS-V

N. articolo:10.08.03.00159

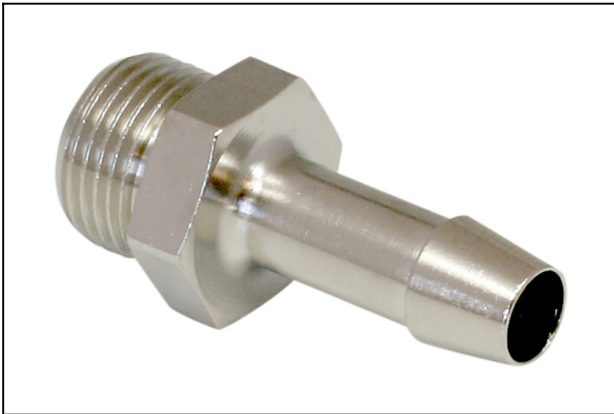
<https://www.schmalz.com/10.08.03.00159>



Pagina iniziale > Tecnica del vuoto per l'automazione > Componenti per il vuoto > Filtri e collegamenti > Tubi flessibili e connessioni >

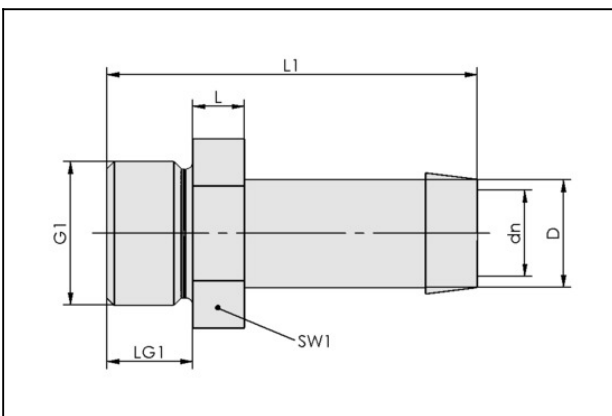
Accessori per raccordi > ST G3/8-AG 9 MS-V

Bocchetta



Filettatura G1: G3/8"-AG
Diametro interno tubo: 9 mm
Materiale: Ottone
Superficie: nichelato

Dati di costruzione



Attribute	Valore
-----------	--------

dn	7,4 mm
----	--------

D	8,5 mm
---	--------

G1	G3/8"-AG
----	----------

L	6 mm
---	------

L1	43 mm
----	-------

LG1	10 mm
-----	-------

SW1	19 mm
-----	-------

Dati tecnici

Attribute	Valore
-----------	--------

Materiale	Ottone
-----------	--------

Bocchetta

ST G3/8-AG 9 MS-V

N. articolo:10.08.03.00159

<https://www.schmalz.com/10.08.03.00159>



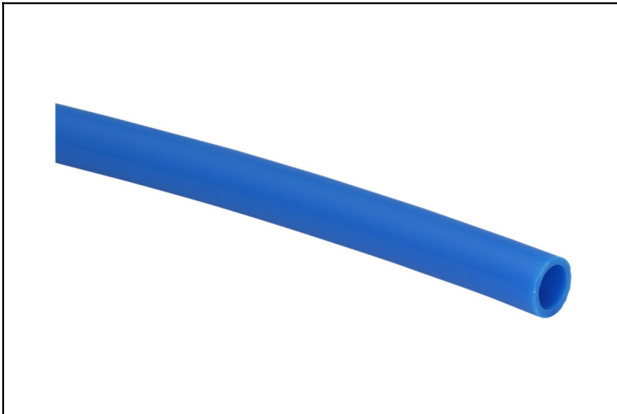
Attribute

Valore

Peso

31 g

Accessori



VSL 12-9 PE

N. articolo10.07.09.00050

Tubo flessibile per i sistemi di vuoto e aria compressa

Diametro esterno D: 12 mm

Diametro interno d: 9 mm

Lunghezza (max): 100 m

Materiale: PE

Raggio posa (min): 70 mm

Zona pressione (press. di esercizio):

-0,95 ... 10,00 bar

Temp. ambiente: -20 ... 70 °C



VSL 12-9 PU

N. articolo10.07.09.00037

Tubo flessibile per i sistemi di vuoto e aria compressa

Diametro esterno D: 12 mm

Diametro interno d: 9 mm

Lunghezza (max): 50 m

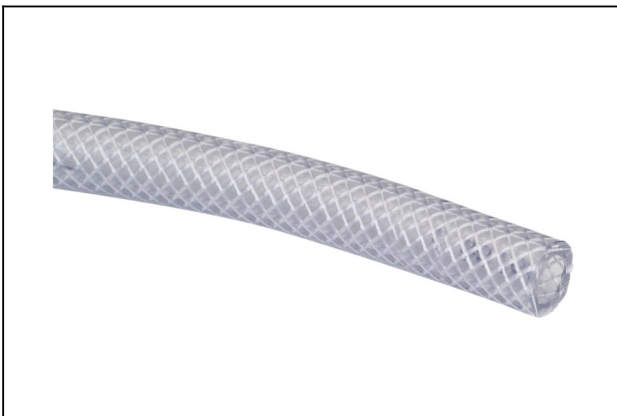
Materiale: PU

Raggio posa (min): 70 mm

Zona pressione (press. di esercizio):

-0,95 ... 10,00 bar

Temp. ambiente: -20 ... 90 °C



VSL 15-9 PVC-G

N. articolo10.07.09.00005

Tubo flessibile per i sistemi di vuoto e aria compressa

Diametro esterno D: 15 mm

Diametro interno d: 9 mm

Lunghezza (max): 50 m

Materiale: PVC, con tessuto

Raggio posa (min): 50 mm

Zona pressione (press. di esercizio):

-0,95 ... 10,00 bar

Temp. ambiente: -20 ... 65 °C

Bocchetta
ST G3/8-AG 9 MS-V

N. articolo:10.08.03.00159

<https://www.schmalz.com/10.08.03.00159>

