

Connettore di chiusura

VRS-STECC 6x14.4

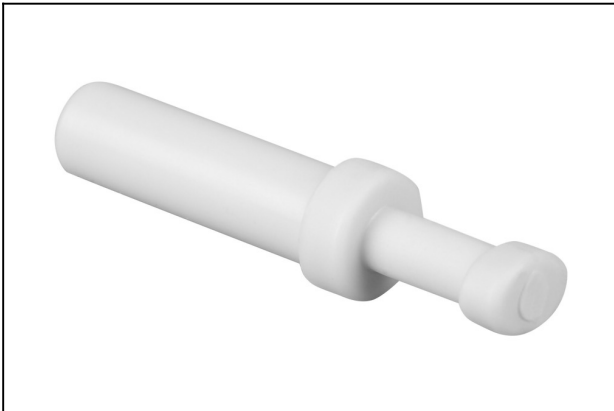
N. articolo:10.08.06.00012

<https://www.schmalz.com/10.08.06.00012>

Pagina iniziale > Tecnica del vuoto per l'automazione > Componenti per il vuoto > Filtri e collegamenti > Tubi flessibili e connessioni >

Raccordi a innesto > VRS-STECC 6x14.4

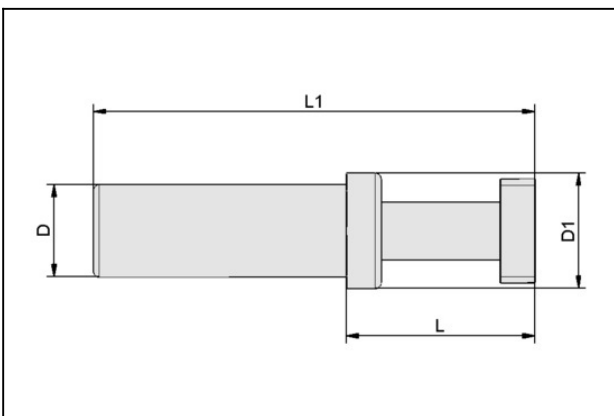
Spina di chiusura



Diametro esterno D: 6 mm

Lunghezza L: 14.4 mm

Dati di costruzione



Attribute	Valore
-----------	--------

D	6 mm
---	------

D1	8 mm
----	------

L	14,4 mm
---	---------

L1	34,4 mm
----	---------

Dati tecnici

Attribute	Valore
Campo di pressione (press. di esercizio)	bar
Temp. ambiente	°C
Peso	0,9 g

Connettore di chiusura

VRS-STECH 6x14.4

N. articolo:10.08.06.00012

<https://www.schmalz.com/10.08.06.00012>

