

Connettore di chiusura

VRS-STECC 8x18.5

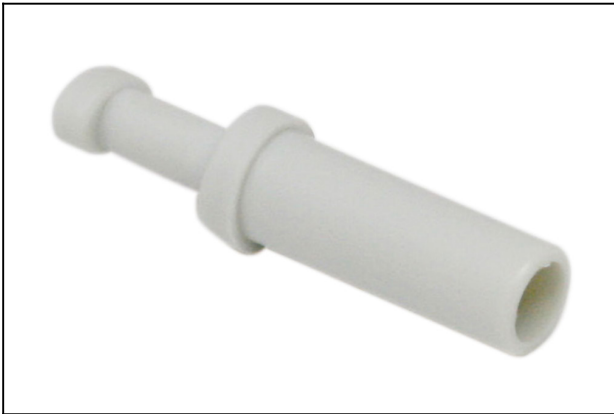
N. articolo:10.08.06.00013

<https://www.schmalz.com/10.08.06.00013>

Pagina iniziale > Tecnica del vuoto per l'automazione > Componenti per il vuoto > Filtri e collegamenti > Tubi flessibili e connessioni >

Raccordi a innesto > VRS-STECC 8x18.5

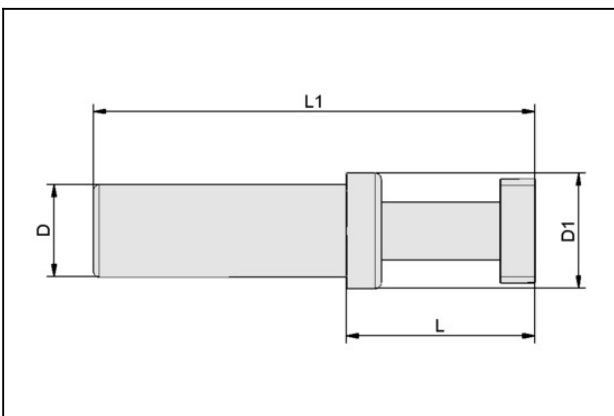
Spina di chiusura



Diametro esterno D: 8 mm

Lunghezza L: 18.5 mm

Dati di costruzione



Attribute	Valore
D	8 mm
D1	8 mm
L	18,5 mm
L1	39 mm

Dati tecnici

Attribute	Valore
Campo di pressione (press. di esercizio)	bar
Temp. ambiente	°C
Peso	1,5 g

Connettore di chiusura

VRS-STECH 8x18.5

N. articolo:10.08.06.00013

<https://www.schmalz.com/10.08.06.00013>

