

# Ejecteur de base

## SBP-C 05 S01 VS-T

Réf. article:10.02.01.00981

<https://www.schmalz.com/10.02.01.00981>



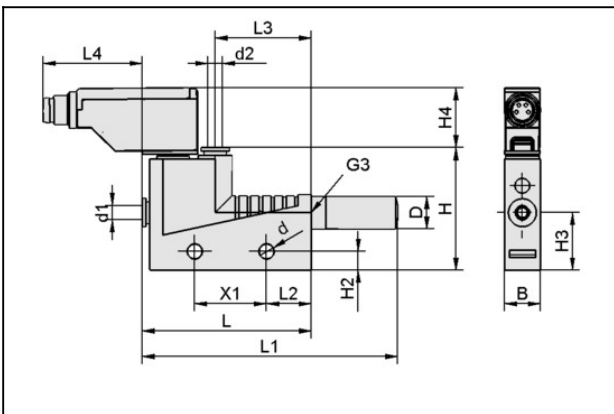
Page d'accueil > Technique du vide pour l'automatisation > Composants pour le vide > Générateurs de vide > Ejecteurs basiques > Ejecteurs basiques SBP-C avec fonctions supplémentaires > SBP-C 05 S01 VS-T

## Ejecteur Basique contrôlé Corps en matière plastique robuste et léger



Diamètre de buse: 0,5 mm  
Raccord: Flexible D4(1)-D4(2)  
Pression optimale: 4.5 bar  
Capacité d'aspiration (max): 7 l/min  
Consommation d'air (en aspiration):  
14 l/min  
avec: commutateur électronique

### Données de construction



Attribut	Valeur
B	10 mm
d	4,2 mm
d1	4 mm
d2	4 mm
D	9 mm
G3	M5-F
H	34 mm
H2	5,2 mm
H3	16 mm
H4	17,7 mm
L	47 mm
L1	71 mm
L2	12,5 mm

# Ejecteur de base

## SBP-C 05 S01 VS-T

Réf. article:10.02.01.00981

<https://www.schmalz.com/10.02.01.00981>



Attribut	Valeur
L3	27 mm
L4	27,7 mm
X1	20 mm

### Données techniques

Attribut	Valeur
Diamètre des buses	0,5 mm
Degré d'évacuation	85 %
Capacité d'aspiration (max.)	0,4 m <sup>3</sup> /h
Capacité d'aspiration (max.)	7 l/min
Consommation d'air (en aspiration)	0,8 m <sup>3</sup> /h
Consommation d'air (en aspiration)	14 l/min
Niveau sonore libre	58 dB(A)
Niveau sonore d'aspiration	53 dB(A)
Plage de pression (press. de service)	3,0 ... 6,0 bar
Pression optimale	4,5 bar
Diamètre de tuyau int (recom.) air comp.	2 mm
Diamètre de tuyau int. (recom.) vacío	2 mm
Poids	86 g
Température de travail	0 ... 50 °C
Plage de pression (press. de service)	43.5...87.0
Pression optimale	65,2 psi
Capacité d'aspiration (max.)	0,247 cfm
Consommation d'air (en aspiration)	0,494 cfm

Indication : La tension d'alimentation pour vacuostats et pour électrovannes est de 24 V CC Pour les

## Ejecteur de base

SBP-C 05 S01 VS-T

Réf. article:10.02.01.00981

<https://www.schmalz.com/10.02.01.00981>

versions avec électrovannes SBP-C 07 (24) / SBP-C 25 (320) et une pression de service optimale

Consommation d'air : Pour 2 m max. de longueur

---

### Pièces de rechange



#### **SD M5-AG 9x24**

Réf. article:10.02.01.00539

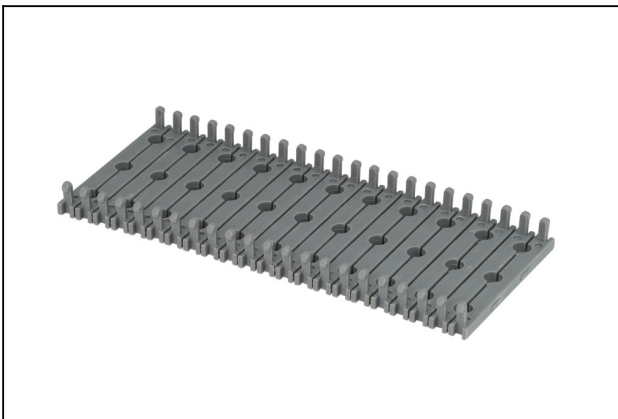
Silencieux pour générateur de vide

Filetage G1: M5-M

Diamètre extérieur D: 9 mm

Longueur L: 24 mm

### Accessoires



#### **BEF-PL 110x44.5x3 SBP**

Réf. article:10.02.01.00511

Plaque de fixation

Longueur L: 110 mm

Largeur B: 44.5 mm

Hauteur H: 3 mm

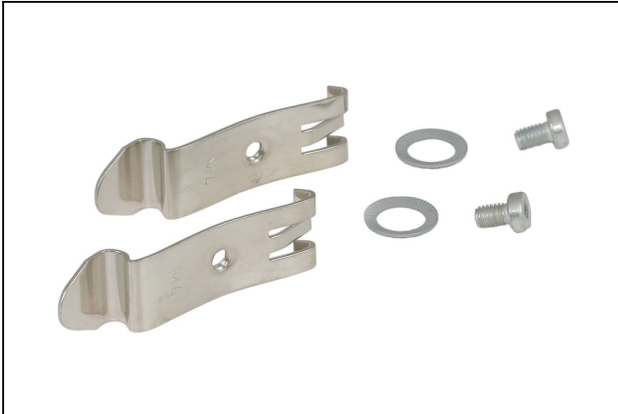
pour: Ejecteurs Basiques SBP

## Ejecteur de base

SBP-C 05 S01 VS-T

Réf. article:10.02.01.00981

<https://www.schmalz.com/10.02.01.00981>



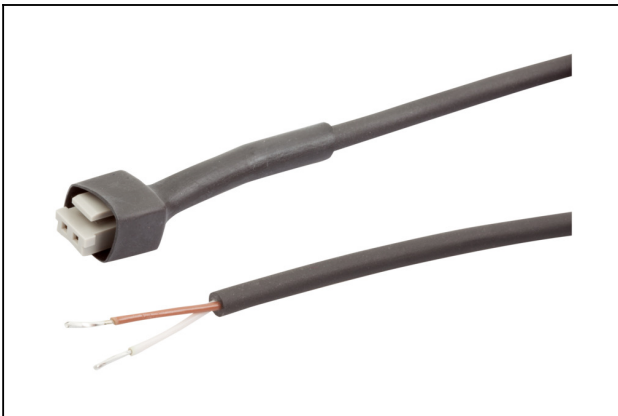
### SET SBP M4-IG

Réf. article10.02.01.00769

Kit de montage

pour: Ejecteurs de base SBP

Type: M4-IG



### ASK B-MIC10 3000 K-2P

Réf. article21.04.06.00086

Câble de raccordement

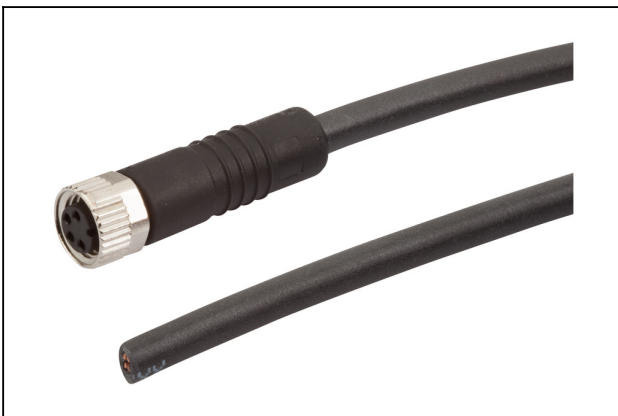
Interface raccordement 1:

Connect. 10mm

Long. de câble: 3000 mm

Interface raccordement 2: Câble 2

Matière: PUR-Câble



### ASK B-M8-4 5000 K-4P

Réf. article10.06.02.00031

Câble de raccordement

Interface raccordement 1:

Douille M8, 4 pol

Long. de câble: 5000 mm

Interface raccordement 2: Câble 4

Matière: PUR-Câble

## Ejecteur de base

SBP-C 05 S01 VS-T

Réf. article:10.02.01.00981

<https://www.schmalz.com/10.02.01.00981>



### VFI CN6/4 50

Réf. article10.07.01.00241

Filtre à vide à cartouches filtrantes remplaçables

Raccord: Flexible 6/4 avec écrou

Taille des pores: 50 µm



### VFI 4/2 50

Réf. article10.07.01.00329

Filtre à vide à cartouches filtrantes remplaçables

Raccord: Flexible 4/2

Taille des pores: 50 µm