

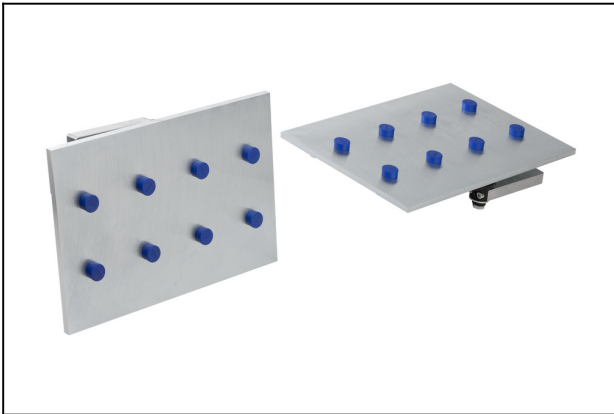
Adapter-Plate ISAP-K1 300x200x8

Réf. article:10.01.14.00025

<https://www.schmalz.com/10.01.14.00025>

Page d'accueil > Technique de bridage par le vide > Dispositifs de bridage pour le travail du bois > Dispositifs de bridage pour systèmes mono-circuit > Plaques d'adaptation ISAP-K1 > ISAP-K1 300x200x8

Adapter-Plate Innospann pour console mono-circuit Schmalz

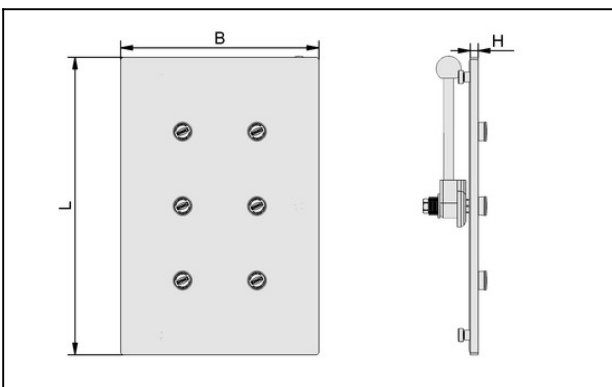


Longueur L: 300 mm

Largeur B: 200 mm

Hauteur H: 8 mm

Données de construction



Attribut	Valeur
----------	--------

B	200 mm
---	--------

H	8 mm
---	------

L	300 mm
---	--------

Données techniques

Attribut	Valeur
----------	--------

Poids	2,05 kg
-------	---------

Adapter-Plate

ISAP-K1 300x200x8

Réf. article:10.01.14.00025

<https://www.schmalz.com/10.01.14.00025>

Pièces de rechange



ISMST 19-7 4ISMST

Réf. article10.01.14.00847

Aimant de fermeture pour système de bridage
Innospann

Diamètre de tête Dk: 19 mm

Diamètre extérieur D: 7 mm

contient: 4 Obturateur à aimant

Accessoires



ISCUP Cup 1 80x80x16

Réf. article10.01.15.00209

Partie supérieure ronde pour bloc aspirateur INNOSPANN

Dimensions (Lxl): 80 x 80 mm

Hauteur H: 16 mm



ISCUP Cup 2 80x40x16

Réf. article10.01.15.00210

Partie supérieure ronde pour bloc aspirateur INNOSPANN

Dimensions (Lxl): 80 x 40 mm

Hauteur H: 16 mm

Adapter-Plate

ISAP-K1 300x200x8

Réf. article:10.01.14.00025

<https://www.schmalz.com/10.01.14.00025>



ISUP Cup 3 80x28x16

Réf. article10.01.15.00211

Partie supérieure ronde pour bloc aspirateur INNOSPANN

Dimensions (Lxl): 80 x 28 mm

Hauteur H: 16 mm



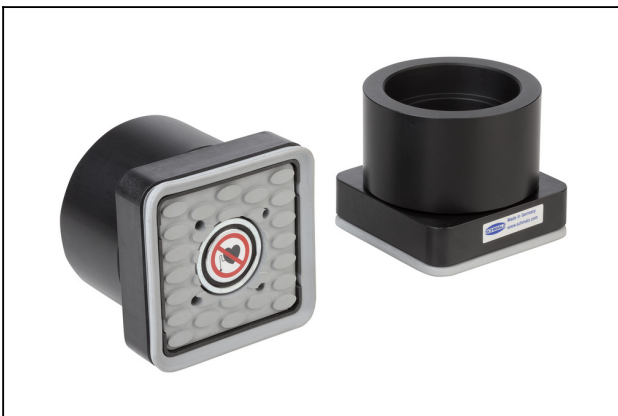
ISMB 80x80x26

Réf. article10.01.15.00214

Mono-Base pour Steel-Plate et Adapter-Plate

Surface de base: 80 x 80 mm mm

Hauteur H: 26 mm



ISMB 80x80x61

Réf. article10.01.15.00414

Mono-Base pour Steel-Plate et Adapter-Plate

Surface de base: 80 x 80 mm mm

Hauteur H: 61 mm