

## Ventosa a soffiutto (tondo)

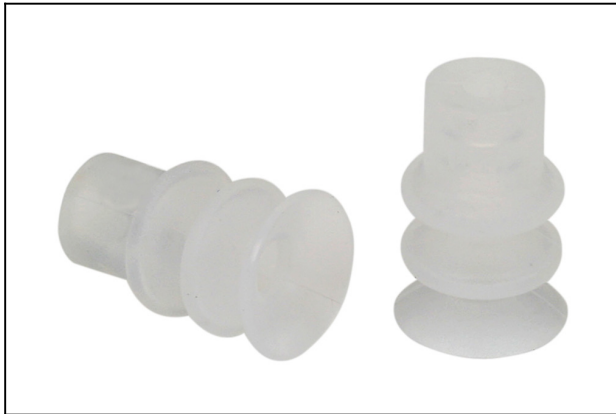
FG 14 SI-55 N016

N. articolo:10.01.06.00057

<https://www.schmalz.com/10.01.06.00057>

Pagina iniziale > Tecnica del vuoto per la automazione > Componenti per il vuoto > Ventose a vuoto > Ventose a soffiutto (tonda) > FG 14 SI-55 N016

### Aspiratore a soffiutto (tondo) per pezzi particolarmente irregolari



Dimensione: 14

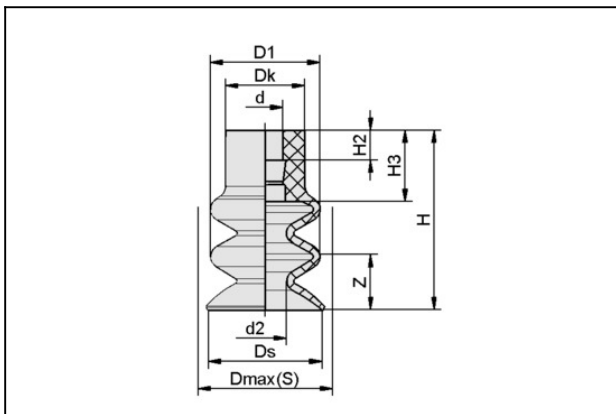
Materiale aspiratore: Silicene SI

Durezza del materiale: 55 °Sh

Proprietà materiali: FDA-compatibile

Numero pieghe: 2.5

### Dati di costruzione



Attribute	Valore
d	4,5 mm
d2	5,4 mm
D1	13,9 mm
Dk	10 mm
Dmax(S)	15,5 mm
Ds	14,5 mm
H	22,8 mm
H2	3,8 mm
H3	9 mm
Z (Corsa)	9 mm

## Ventosa a soffietto (tondo)

FG 14 SI-55 N016

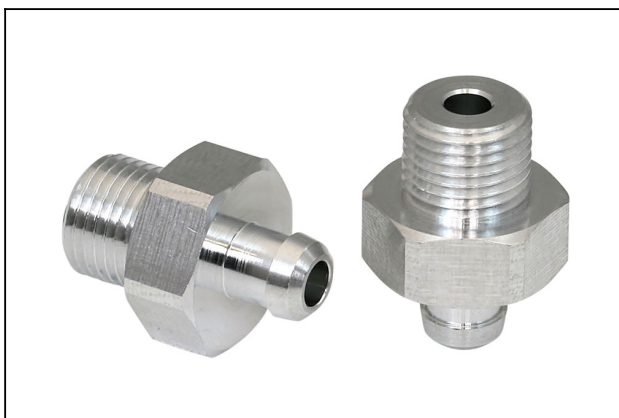
N. articolo:10.01.06.00057

<https://www.schmalz.com/10.01.06.00057>

### Dati tecnici

Attribute	Valore
Potenza aspir.	1,37 N
Forza rottura	5,7 N
Volume	1,058 cm <sup>3</sup>
Raggio volta (min) (convesso)	15 mm
Dimensione	14
Famiglia raccordo	N 016
Numero pieghe	2,5
Materiale aspiratore	Silicone SI
Durezza del materiale [Shore A]	55.0 Shore A
Peso	1,5 g
Famiglia de prodotti	FG

### Accessori



#### SA-NIP N016 G1/8-AG DN350

N. articolo10.01.06.05735

Nipplo di collegamento ventosa

Nipplo: N 016

Filettatura G1: G1/8"-AG

Lunghezza totale: 20 mm

Lunghezza adatta: 6 mm

Diametro nom.: 3,50 mm

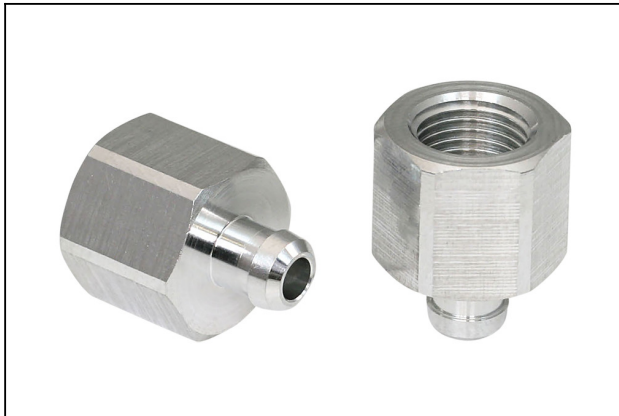
Materiale: Alluminio

## Ventosa a soffietto (tondo)

FG 14 SI-55 N016

N. articolo:10.01.06.00057

<https://www.schmalz.com/10.01.06.00057>



### SA-NIP N016 G1/8-IG DN350

N. articolo10.01.06.05731

Nipplo di collegamento ventosa

Nipplo: N 016

Filettatura G1: G1/8"-IG

Lunghezza totale: 18.5 mm

Lunghezza adatta: 12 mm

Diametro nom.: 3,50 mm

Materiale: Alluminio



### SA-NIP N016 M5-AG DN250

N. articolo10.01.06.00123

Nipplo di collegamento ventosa

Nipplo: N 016

Filettatura G1: M5-AG

Lunghezza totale: 16 mm

Lunghezza adatta: 5 mm

Diametro nom.: 2,50 mm

Materiale: Alluminio



### SA-NIP N016 G1/8-AG DN310

N. articolo10.01.06.04062

Nipplo di collegamento ventosa

Nipplo: N 016

Filettatura G1: G1/8"-AG

Lunghezza totale: 20 mm

Lunghezza adatta: 6 mm

Diametro nom.: 3,10 mm

Materiale: Acciaio inox aust.

Apert. chiave SW2: 3 mm

## Ventosa a soffietto (tondo)

FG 14 SI-55 N016

N. articolo:10.01.06.00057

<https://www.schmalz.com/10.01.06.00057>



### SA-NIP N016 M5-AG DN250

N. articolo10.01.06.04365

Niplo di collegamento ventosa

Niplo: N 016

Filettatura G1: M5-AG

Lunghezza totale: 16 mm

Lunghezza adatta: 5 mm

Diametro nom.: 2,50 mm

Materiale: Acciaio inox aust.

Apert. chiave SW2: 3 mm



### SA-NIP N016 M5-IG DN310

N. articolo10.01.06.04689

Niplo di collegamento ventosa

Niplo: N 016

Filettatura G1: M5-IG

Lunghezza totale: 16 mm

Lunghezza adatta: 10 mm

Diametro nom.: 3,10 mm

Materiale: Acciaio inox aust.

Apert. chiave SW2: 3 mm



### SA-NIP N016 G1/8-IG DN310

N. articolo10.01.06.04690

Niplo di collegamento ventosa

Niplo: N 016

Filettatura G1: G1/8"-IG

Lunghezza totale: 18.5 mm

Lunghezza adatta: 12 mm

Diametro nom.: 3,10 mm

Materiale: Acciaio inox aust.