

Ventosa a soffiutto SI-HD (tondo)

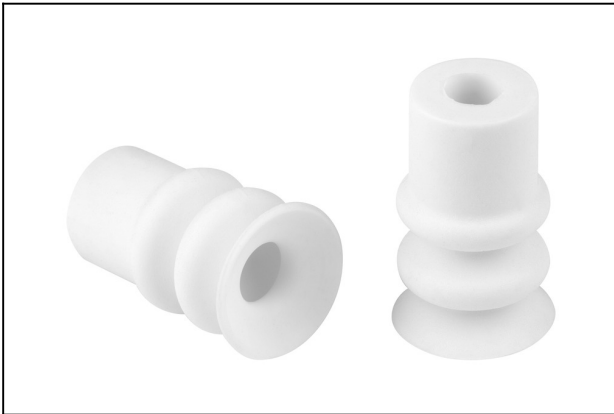
FG 12 SI-HD N016

N. articolo:10.01.06.04141

<https://www.schmalz.com/10.01.06.04141>

Pagina iniziale > Tecnica del vuoto per la automazione > Componenti per il vuoto > Ventose a vuoto > Ventose per imballaggio > FG 12 SI-HD N016

Ventosa a soffiutto (tonda) per pezzi resistenti irregolari



Dimensione: 12

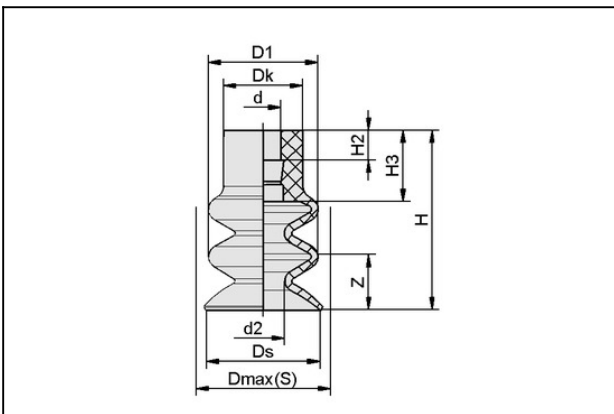
Materiale aspiratore: Silicone SI-HD

Durezza del materiale: 65 °Sh

Proprietà materiali: FDA-compatibile

Numero pieghe: 2.5

Dati di costruzione



Attribute	Valore
d	4,5 mm
d2	5 mm
D1	12 mm
Dk	10 mm
Dmax(S)	13 mm
Ds	12 mm
H	21 mm
H2	3,8 mm
H3	9 mm
Z (Corsa)	7 mm

Ventosa a soffietto SI-HD (tondo)

FG 12 SI-HD N016

N. articolo:10.01.06.04141

<https://www.schmalz.com/10.01.06.04141>

Dati tecnici

Attribute	Valore
Potenza aspir.	1,18 N
Forza rottura	3,5 N
Volume	0,747 cm ³
Raggio volta (min) (convesso)	5,5 mm
Dimensione	12
Famiglia raccordo	N 016
Numero pieghe	2,5
Materiale aspiratore	Silicone SI-HD
Durezza del materiale [Shore A]	65 Shore A
Peso	1,1 g
Famiglia de prodotti	FG

Accessori



SA-NIP N016 G1/8-AG DN310

N. articolo10.01.06.04062

Nipplo di collegamento ventosa

Nipplo: N 016

Filettatura G1: G1/8"-AG

Lunghezza totale: 20 mm

Lunghezza adatta: 6 mm

Diametro nom.: 3,10 mm

Materiale: Acciaio inox aust.

Apert. chiave SW2: 3 mm

Ventosa a soffiETTO SI-HD (tondo)

FG 12 SI-HD N016

N. articolo:10.01.06.04141

<https://www.schmalz.com/10.01.06.04141>



SA-NIP N016 M5-AG DN250

N. articolo10.01.06.04365

Niplo di collegamento ventosa

Niplo: N 016

Filettatura G1: M5-AG

Lunghezza totale: 16 mm

Lunghezza adatta: 5 mm

Diametro nom.: 2,50 mm

Materiale: Acciaio inox aust.

Apert. chiave SW2: 3 mm



SA-NIP N016 M5-IG DN310

N. articolo10.01.06.04689

Niplo di collegamento ventosa

Niplo: N 016

Filettatura G1: M5-IG

Lunghezza totale: 16 mm

Lunghezza adatta: 10 mm

Diametro nom.: 3,10 mm

Materiale: Acciaio inox aust.

Apert. chiave SW2: 3 mm



SA-NIP N016 G1/8-IG DN310

N. articolo10.01.06.04690

Niplo di collegamento ventosa

Niplo: N 016

Filettatura G1: G1/8"-IG

Lunghezza totale: 18.5 mm

Lunghezza adatta: 12 mm

Diametro nom.: 3,10 mm

Materiale: Acciaio inox aust.