

Ventosa a campana (tonda)

SAXM 30 ED-85 SC045

N. articolo:10.01.19.00004

<https://www.schmalz.com/10.01.19.00004>

Pagina iniziale > Tecnica del vuoto per l'automazione > Componenti per il vuoto > Ventose a vuoto > Ventose per la movimentazione di lamiera > SAXM 30 ED-85 SC045

High-Speed ventosa a soffiutto (tondo) per massima dinamica su superfici arcuate e oliate

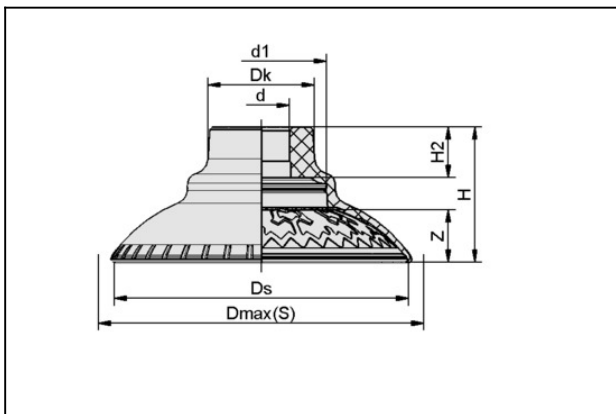


Dimensione: 30

Materiale aspiratore: Elastodur

Durezza del materiale: 85 °Sh

Dati di costruzione



Attribute	Valore
d	9,7 mm
d1	15,6 mm
Dk	19,2 mm
Dmax(S)	35,2 mm
Ds	31,6 mm
H	18 mm
H2	7 mm
Z (Corsa)	4,3 mm

Dati tecnici

Ventosa a campana (tonda)

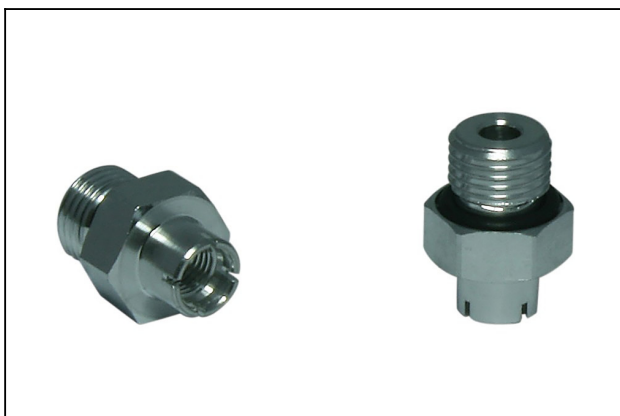
SAXM 30 ED-85 SC045

N. articolo:10.01.19.00004

<https://www.schmalz.com/10.01.19.00004>

Attribute	Valore
Potenza aspir.	39 N
Forza laterale	32 N
Forza laterale (superf. oliate)	41 N
Volume	4,549 cm ³
Raggio volta (min) (convesso)	18 mm
Diametro interno del tubo (consi.) d	5 mm
Dimensione	30
Famiglia raccordo	SC 045
Numero pieghe	0
Materiale aspiratore	Elastodur
Durezza del materiale [Shore A]	85.0 Shore A
Peso	3,2 g
Famiglia de prodotti	SAXM

Accessori



SC-A 045 G1/4-AG L

N. articolo10.01.06.02818

Elemento di collegamento superiore

Geometria del collegamento: 045

Filettatura G1: G1/4"-AG

Lunghezza adatta: 7.2 mm

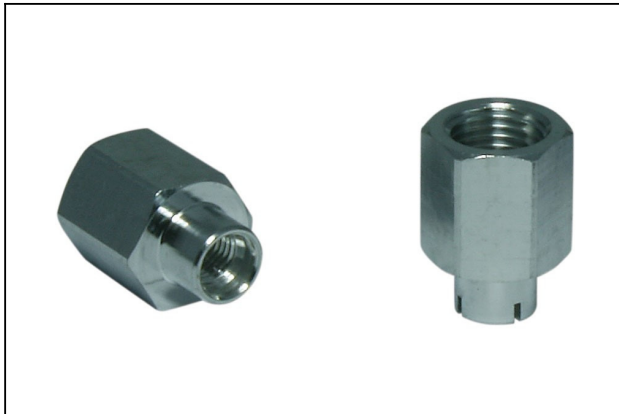
Costruzione: Auto-bloccaggio

Ventosa a campana (tonda)

SAXM 30 ED-85 SC045

N. articolo:10.01.19.00004

<https://www.schmalz.com/10.01.19.00004>



SC-A 045 G1/4-IG L

N. articolo10.01.06.02736

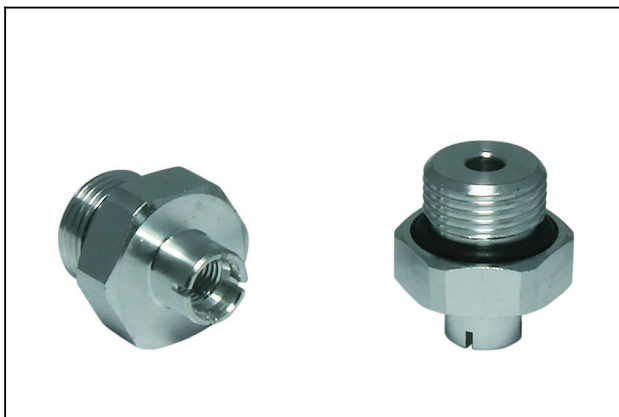
Elemento di collegamento superiore

Geometria del collegamento: 045

Filettatura G1: G1/4"-IG

Lunghezza adatta: 17.2 mm

Costruzione: Auto-bloccaggio



SC-A 045 G3/8-AG L

N. articolo10.01.06.02807

Elemento di collegamento superiore

Geometria del collegamento: 045

Filettatura G1: G3/8"-AG

Lunghezza adatta: 7.7 mm

Costruzione: Auto-bloccaggio



SC-A 045 G3/8-IG L

N. articolo10.01.06.02737

Elemento di collegamento superiore

Geometria del collegamento: 045

Filettatura G1: G3/8"-IG

Lunghezza adatta: 17.2 mm

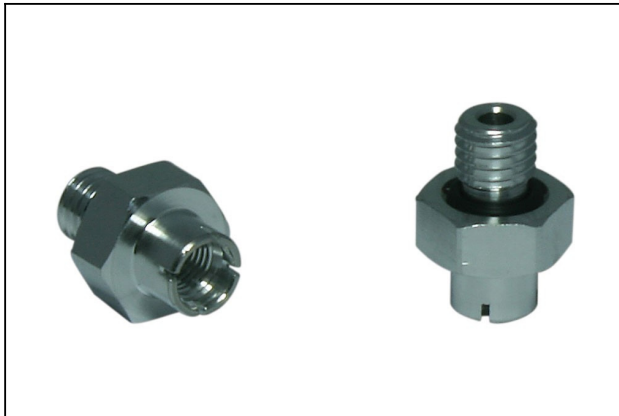
Costruzione: Auto-bloccaggio

Ventosa a campana (tonda)

SAXM 30 ED-85 SC045

N. articolo:10.01.19.00004

<https://www.schmalz.com/10.01.19.00004>



SC-A 045 M10-AG L

N. articolo10.01.06.02819

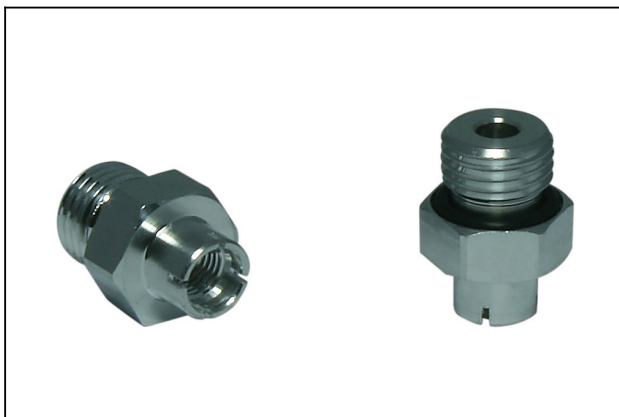
Elemento di collegamento superiore

Geometria del collegamento: 045

Filettatura G1: M10-AG

Lunghezza adatta: 7.2 mm

Costruzione: Auto-bloccaggio



SC-A 045 M14x1.5-AG L

N. articolo10.01.06.02820

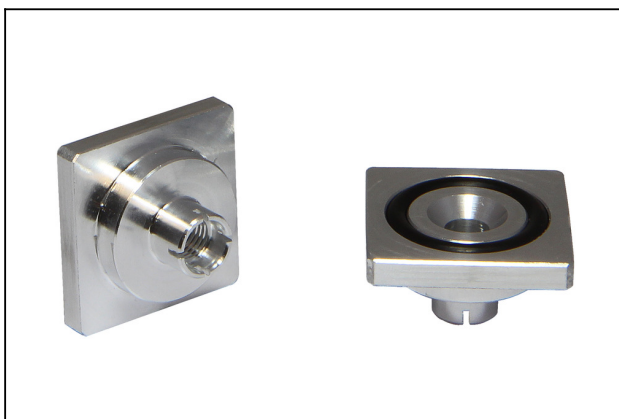
Elemento di collegamento superiore

Geometria del collegamento: 045

Filettatura G1: M14x1.5-AG

Lunghezza adatta: 7.2 mm

Costruzione: Auto-bloccaggio



SC-A 045 RA L

N. articolo10.01.06.02813

Elemento di collegamento superiore

Geometria del collegamento: 045

Attacco vuoto: Adattatore rettang.

Lunghezza adatta: 9.5 mm

Costruzione: Auto-bloccaggio

Ventosa a campana (tonda)

SAXM 30 ED-85 SC045

N. articolo:10.01.19.00004

<https://www.schmalz.com/10.01.19.00004>



SC-S 045 FDC-L

N. articolo10.01.06.02803

Elemento di collegamento inferiore

Dimensione: 045

Costruzione:

Elem d attr con Auto-bloc