

Nipplo doppio con esagono

DOP-NIP-S G3/4-AGx8

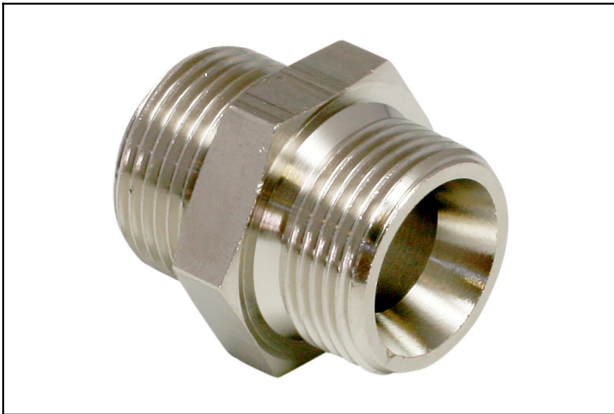
N. articolo:10.08.05.00136

<https://www.schmalz.com/10.08.05.00136>

Pagina iniziale > Tecnica del vuoto per l'automazione > Componenti per il vuoto > Filtri e collegamenti > Tubi flessibili e connessioni >

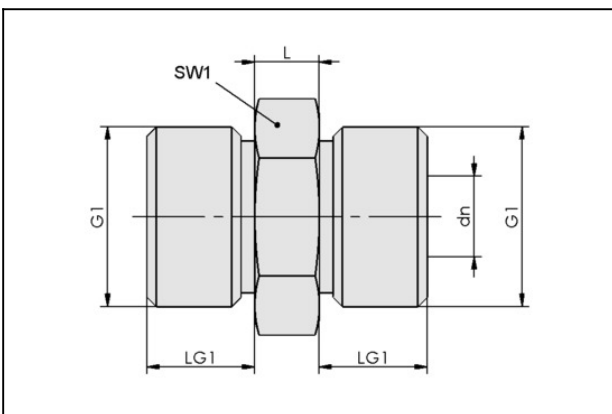
Accessori per raccordi > DOP-NIP-S G3/4-AGx8

Nipplo doppio con spazio chiave



Filettatura G1: G3/4"-AG
 Lunghezza L: 8 mm
 Materiale: Ottone
 Superficie: nichelato
 Diametro nominale dn: 15 mm

Dati di costruzione



| Attribute | Valore |
|-----------|----------|
| dn | 15 mm |
| G1 | G3/4"-AG |
| L | 8 mm |
| LG1 | 14 mm |
| SW1 | 32 mm |

Dati tecnici

| Attribute | Valore |
|-----------|--------|
| Materiale | Ottone |
| Peso | 115 g |

Nipplo doppio con esagono

DOP-NIP-S G3/4-AGx8

N. articolo:10.08.05.00136

<https://www.schmalz.com/10.08.05.00136>

