

Ventosa a soffierto (tondo)

FG 5 HT1-60 N017

N. articolo:10.01.06.01250

<https://www.schmalz.com/10.01.06.01250>

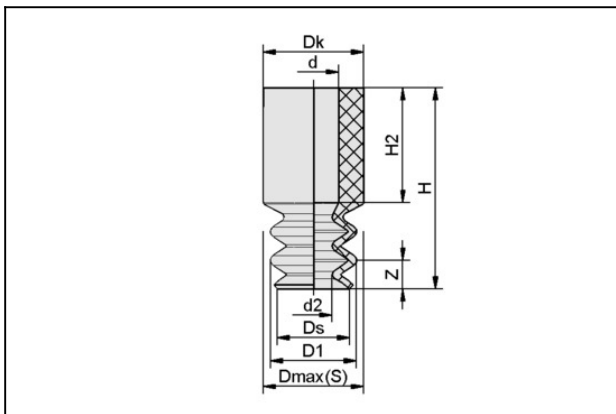
Pagina iniziale > Tecnica del vuoto per l'automazione > Componenti per il vuoto > Ventose a vuoto > Ventose a soffierto (tonda) > FG 5 HT1-60 N017

Aspiratore a soffierto (tondo) per pezzi particolarmente irregolari



Dimensione: 5
 Materiale aspiratore:
 Mat. alta temp. HT1
 Durezza del materiale: 60 °Sh
 Numero pieghe: 2.5
 Proprietà materiale:
 Non lascia impronte

Dati di costruzione



Attribute	Valore
d	3,5 mm
d2	2,6 mm
D1	6 mm
Dk	7 mm
Dmax(S)	6,5 mm
Ds	5 mm
H	14 mm
H2	8 mm
Z (Corsa)	2 mm

Dati tecnici

Ventosa a soffiutto (tondo)

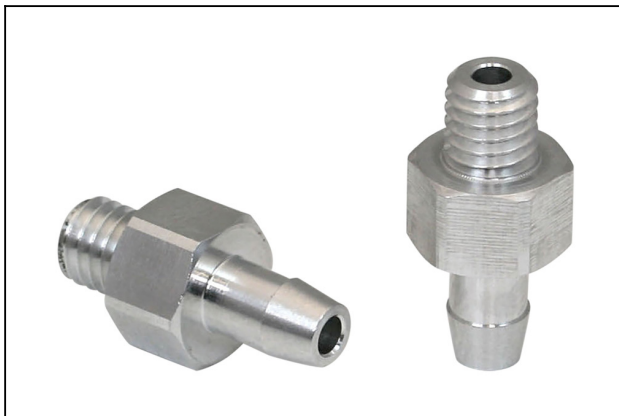
FG 5 HT1-60 N017

N. articolo:10.01.06.01250

<https://www.schmalz.com/10.01.06.01250>

Attribute	Valore
Potenza aspir.	0,32 N
Raggio volta (min) (convesso)	2 mm
Dimensione	5
Famiglia raccordo	N 017
Numero pieghe	2,5
Materiale aspiratore	Mat. alta temp. HT1
Durezza del materiale [Shore A]	60 Shore A
Peso	0,3 g
Famiglia de prodotti	FG

Accessori



SA-NIP N017 M5-AG DN200

N. articolo10.01.06.00314

Niplo di collegamento ventosa

Niplo: N 017

Filettatura G1: M5-AG

Lunghezza totale: 17 mm

Lunghezza adatta: 5 mm

Diametro nom.: 2,00 mm

Materiale: Alluminio



SA-NIP N017 M5-IG DN200

N. articolo10.01.06.00313

Niplo di collegamento ventosa

Niplo: N 017

Filettatura G1: M5-IG

Lunghezza totale: 17 mm

Lunghezza adatta: 10 mm

Diametro nom.: 2,00 mm

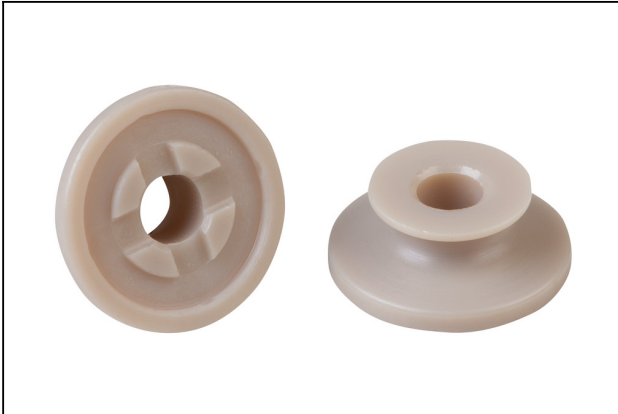
Materiale: Alluminio

Ventosa a soffietto (tondo)

FG 5 HT1-60 N017

N. articolo:10.01.06.01250

<https://www.schmalz.com/10.01.06.01250>



SPI 6 PEEK

N. articolo10.01.06.03279

Inserto per ventose per la movimentazione di pezzi sensibili senza segni

Dimensione: 6

Materiale: Polyetheretherketon