

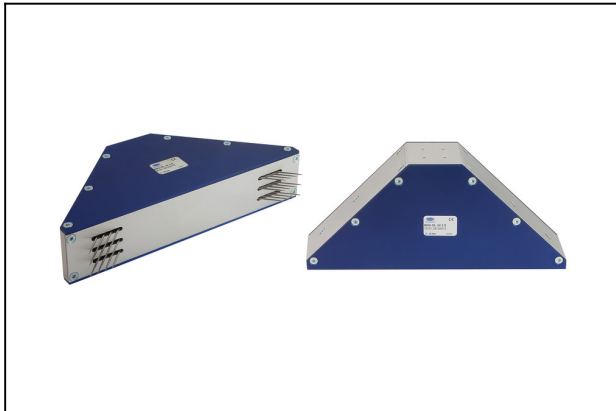
Pinza di presa ad aghi SNG-DL 1.2 24

N. articolo:10.01.29.00011

<https://www.schmalz.com/10.01.29.00011>

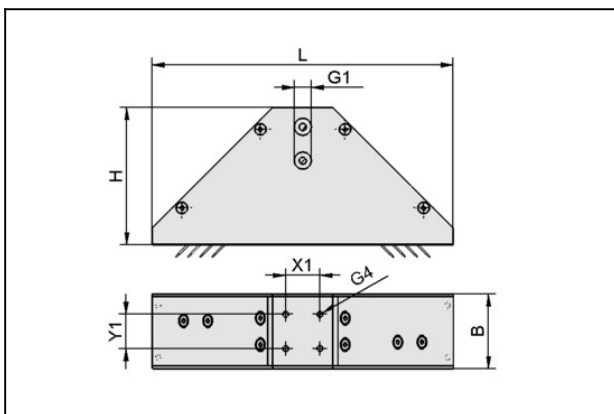
Pagina iniziale > Tecnica del vuoto per l'automazione > Componenti per il vuoto > Dispositivo di presa speciale > Pinze di presa ad aghi > Pinze di presa ad aghi SNG-DL > SNG-DL 1.2 24

Pinza di presa ad aghi "SNG-DL" con struttura estremamente robusta



Diametro ago: 1.2 mm
 Numero ago: 24
 Corsa dell'ago Z(NA): 17.5 mm
 Zona pressione (press. di esercizio):
 3,0 ... 10,0 bar

Dati di costruzione



Attribute	Valore
B	55 mm
G1	M5-IG
G4	M4-IG
H	117 mm
L	263,5 mm
X1	20 mm
Y1	20 mm

Dati tecnici

Attribute	Valore
Numero ago	24

Pinza di presa ad aghi

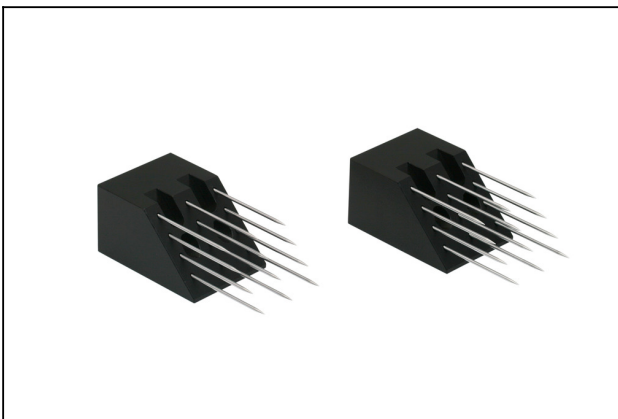
SNG-DL 1.2 24

N. articolo:10.01.29.00011

<https://www.schmalz.com/10.01.29.00011>

Attribute	Valore
Diametro ago	1,2 mm
Campo di pressione (press. di esercizio)	3,0 ... 10,0 bar
Temp. ambiente	5 ... 60 °C
Posizione montaggio	Arbitrario
Peso	1.500 g

Pezzi di ricambio



ERS SNG-DL 1.2

N. articolo10.01.29.00102

Kit pezzi di ricambio

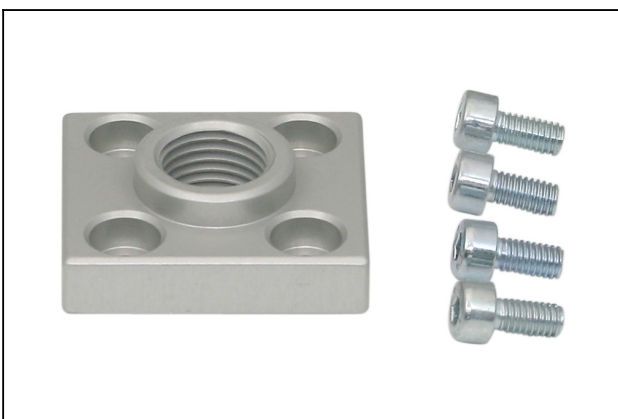
per: Pinza di presa ad aghi

Formato: DL

contiene: 2 Cuneo con aghi mont.

Diametro ago: 1.2 mm

Accessori



BEF-PL 31x34x11.5 G1/4-IG SNG

N. articolo10.01.29.00093

Piastra di fissaggio

Lunghezza L: 31 mm

Larghezza B: 34 mm

Altezza H: 11.5 mm

Filettatura G1: G1/4"-IG

per: Pinza di presa ad aghi

Pinza di presa ad aghi

SNG-DL 1.2 24

N. articolo:10.01.29.00011

<https://www.schmalz.com/10.01.29.00011>



STV-GE M5-AG 6

N. articolo:10.08.02.00201

Raccordo a innesto diritto

Filettatura G1: M5-AG

Diametro est tubo fless: 6 mm

Materiale: Ottone

Superficie: nichelato

Temp. ambiente: -20 ... 80 °C



STV-W M5-AG 6

N. articolo:10.08.02.00296

Raccordo a innesto angolare, orientabile

Filettatura G1: M5-AG

Diametro est tubo fless: 6 mm

Materiale: Plastica



VSL 6-4 PU

N. articolo:10.07.09.00002

Tubo flessibile per i sistemi di vuoto e aria compressa

Diametro esterno D: 6 mm

Diametro interno d: 4 mm

Lunghezza (max): 500 m

Materiale: PU

Raggio posa (min): 35 mm

Zona pressione (press. di esercizio):

-0,95 ... 10,00 bar

Temp. ambiente: -20 ... 90 °C