

Set parti soggette ad us. pompa

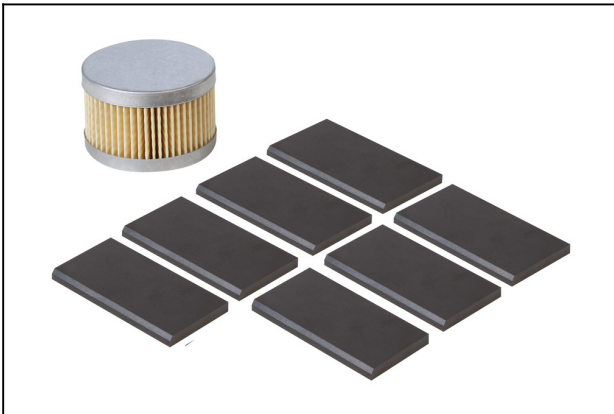
VST EVE-TR-16

N. articolo:10.03.01.00133

<https://www.schmalz.com/10.03.01.00133>

[Pagina iniziale](#) > [Tecnica del vuoto per la automazione](#) > [Componenti per il vuoto](#) > [Generatori di vuoto](#) > [Pompe a vuoto](#) > [VST EVE-TR-16](#)

Set parti soggette ad us. pompa



per: Pompa EVE-TR

Formato: 16

contiene: Kit d saracin carbone

e: Filtro